

# Informations Rapides

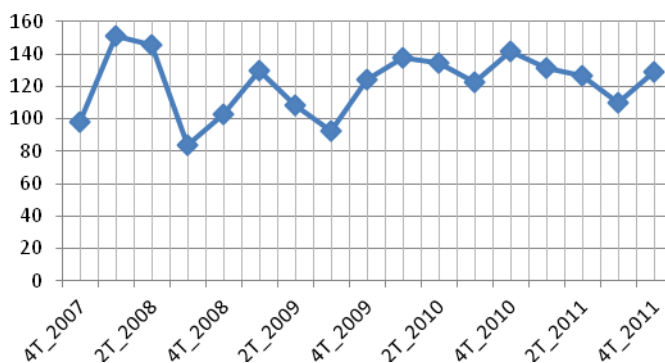


du 5 Avril 2012 –N°07 Production

## INDICE HARMONISE DE LA PRODUCTION INDUSTRIELLE –4<sup>ème</sup> TRIMESTRE 2011

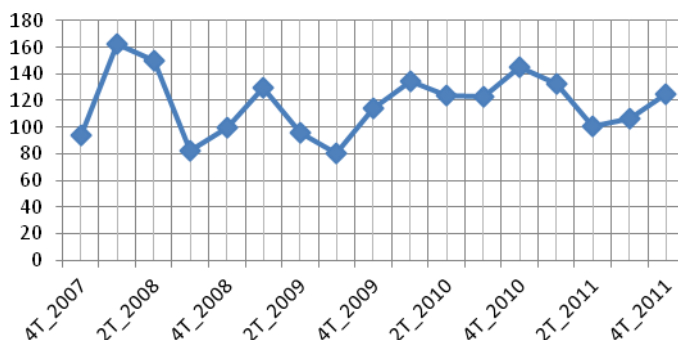
Au quatrième trimestre 2011, on assiste à une relance de l'activité industrielle. En effet, l'indice harmonisé de la production industrielle (IHPI) base 100 en 2007, qui a connu une baisse tendancielle depuis le début 2011, s'est établi à 129,1 en hausse de 17,4% en glissement trimestriel. L'indice était de 109,9 le trimestre précédent. Cette hausse est imputable notamment aux industries énergétiques (électricité, gaz et eau), celle du textiles et du cuir, du verre, de la céramique et des matériaux de construction. Par contre, les industries extractives, du bois et meubles, du papier, carton et édition, imprimerie ont connu des baisses significatives de production sur cette période.

### Evolution de l'Indice trimestriel de la production industrielle (17,4%)



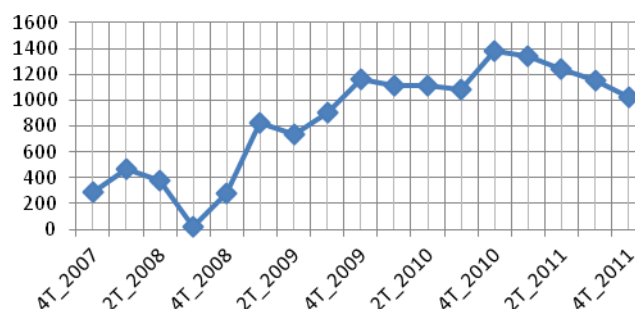
Par rapport au quatrième trimestre 2010, l'activité industrielle s'est rétractée de 8,7%.

### ...Au quatrième trimestre 2011, la production de l'industrie manufacturière en hausse de 16,7%...



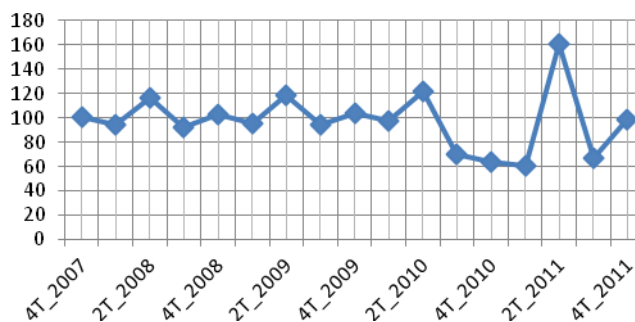
L'industrie manufacturière, qui regroupe une grande partie des industries burkinabè, a vu sa production augmenter de 16,7% par rapport au trimestre précédent. Cela a fortement contribué à la hausse de l'indice global au quatrième trimestre 2011. En glissement annuel, la production dans cette industrie est cependant en baisse de 14 %.

### ...Une Industrie extractive en baisse par rapport au troisième trimestre 2011 (-11,2%)...



Secteur globalement est en expansion sur toute la période (2007-2011), l'industrie extractive connaît cependant un fléchissement depuis le 1<sup>er</sup> trimestre 2011. En glissement annuel, la production extractive est en baisse de 25,9%.

### ...La production de l'électricité, gaz et eau en hausse au quatrième trimestre de 2011 (47,4%) ...



Cette branche d'activité a enregistré une reprise de la production après sa forte baisse au trimestre précédent. Cette hausse a été impulsée par la hausse de la production d'eau (23,7%) et une augmentation de la production d'électricité (56,4%). En glissement annuel cette hausse est de 54,5%.

## Indices des branches regroupées

BRANCHES REGROUPEES	Pondérations	4 <sup>ème</sup> trim. 2011	Glissement Trimestriel(%)	Glissement Annuel(%)
INDUSTRIES EXTRACTIVES	111,5	1022,0	-11,17	-25,93
INDUSTRIES ALIMENTAIRES ET DE TABAC	3 180,7	129,4	15,46	0,89
INDUSTRIES TEXTILES ET DU CUIR	1 300,7	32,4	110,12	-8,33
INDUSTRIES DU BOIS ET MEUBLES	1,4	41,4	-56,72	-0,75
INDUSTRIES DU PAPIER, CARTON ET EDITION, IMPRIMERIE	77	161,9	-1,86	29,77
INDUSTRIES PETROLIERES, CHIMIQUES ET CAOUTCHOUC, PLASTIQUES	364,5	74,1	11,80	12,23
INDUSTRIES DU VERRE, DE LA CERAMIQUE ET DES MATERIAUX DE CONSTRUCTION	1 324,8	174,6	21,66	13,65
INDUSTRIES METALLIQUES	1 186,4	135,2	7,29	-61,74
AUTRES INDUSTRIES DE FABRICATION	335,5	246,6	8,68	446,05
ELECTRICITE, GAZ ET EAU	2 117,6	98,9	47,46	54,50
IHPI_Global	10 000	129,1	17,41	-8,75

Source : INSD/DSSE/SSP

### Les branches d'activité suivent les mêmes tendances...

Au quatrième trimestre 2011, seulement trois branches d'activité industrielle ont vu leurs productions baisser en glissement trimestriel. Les industries textiles, d'électricité, de gaz et d'eau ; du verre et de la céramique ont connu de fortes hausses. La croissance dans les autres industries est de moindre ampleur.

**Au cours du 4<sup>ème</sup> trimestre de 2011, la production est en forte baisse dans l'industrie du bois et des meubles (56,7%) ...**

Ce fléchissement est dû à la baisse de la production dans la catégorie sciage et rabotage du bois (-48,8%). La diminution de la production dans la catégorie fabrication d'articles en bois, liège, vannerie et sparterie (-70,3%) a accentué la baisse dans ce secteur.

**...On note également une diminution de la production dans l'industrie extractive...**

Cette baisse est due principalement à la sous catégorie extraction de minerais avec notamment le ralentissement de la production de l'or (-11,2%).

**...Et enfin, une baisse de la production dans l'industrie du papier, carton et édition, imprimerie métallique (-1,9%)...**

La baisse ici, est imputable à une diminution de la production de la catégorie édition (-46,2%). Cette forte baisse a été atténuée par la bonne tenue de la production dans les catégories imprimerie (3,2%) et fabrication de papier et carton (16,8%).

**...Ces baisses de la production industrielle ont été maîtrisées par la bonne tenue de la grande majorité des industries. Cela a donné une bonne orientation à l'indice global de la production industrielle.**

Du fait que d'importantes branches ont connu simultanément une hausse en glissement trimestriel de leurs activités au quatrième trimestre 2011, on note une reprise de l'indice global, en baisse depuis le premier trimestre 2011.

**Il y a eu une forte augmentation de la production Textiles et du cuir (110,1%).**

Cette hausse est imputable à la branche de fabrication de textiles en occurrence l'égrenage de coton. La production est cependant en baisse dans les catégories Filature, tissage et ennoblissement textile (-48,0%) et travail du cuir (-3,7%).

**...Une augmentation de la production du verre, de la céramique et des matériaux de construction 21,7%...**

Cette hausse a été soutenue par une bonne production dans la catégorie fabrication de ciments et de matériaux (22,0%). La fabrication de la céramique est restée constante sur la période.

**...Une hausse dans l'industrie alimentaire et de tabacs (15,5%)...**

L'augmentation enregistrée est imputable en grande partie à une hausse de la production dans le secteur de la fabrication de produits alimentaires et de boissons (24,6%) malgré l'action réductrice de la fabrication des produits à base de tabacs (-0,1%).

**..Et une bonne tenue de la production dans l'industrie énergétique et de l'eau (47,5%)**

La hausse de production dans ce secteur est imputable à l'augmentation de la production d'électricité (56,4%) et de la production du captage, traitement et distribution d'eau (23,7%). En glissement annuel, ces secteurs sont également en hausse.

### Métadonnées

Année de base : 2007 ; champs couvert : entreprises industrielles exerçant au Burkina Faso ; échantillon : 56 entreprises et 86 produits-entreprises ; indices calculés : Indices de Laspeyres de volume ; Nomenclatures : NAEMA, NOPEMA

Institut National de la Statistique et de la Démographie (INSD)  
Direction des Statistiques et des Synthèses Economiques (DSSE)  
Service des Statistiques de Production (SSP)

# ANNEXES

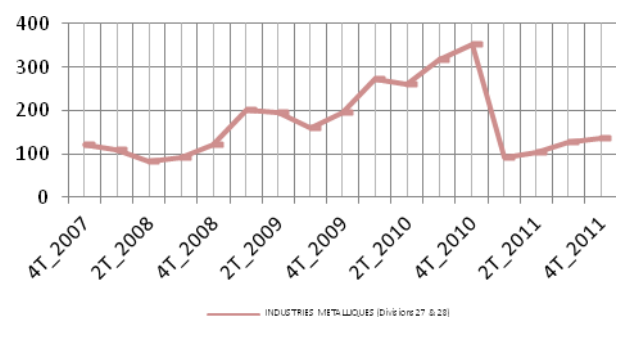
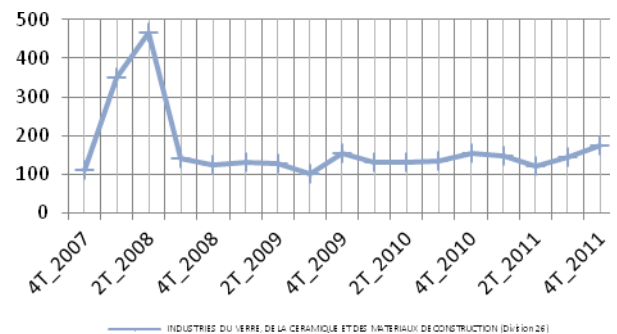
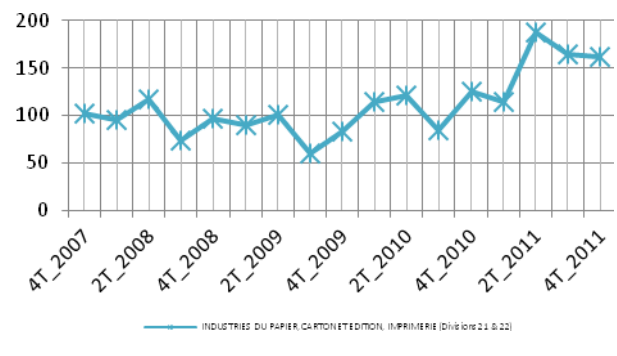
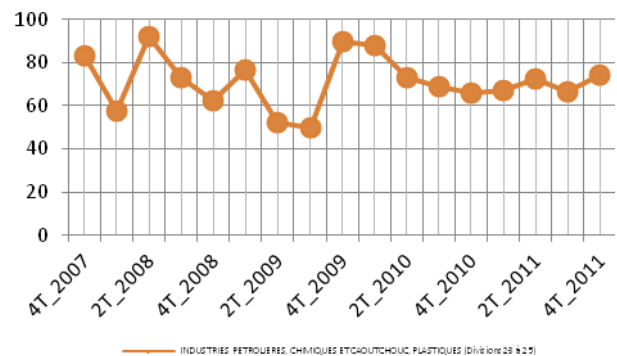
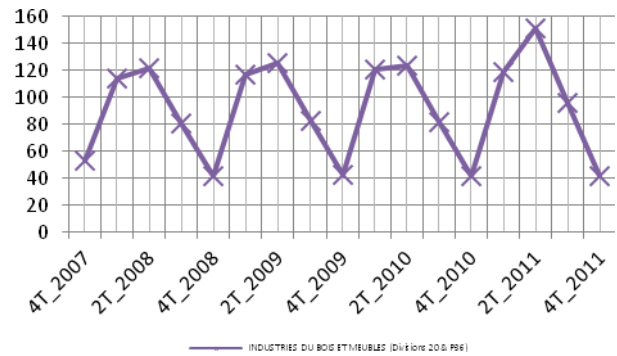
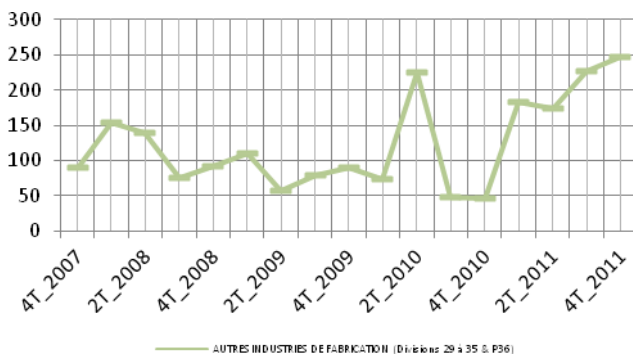
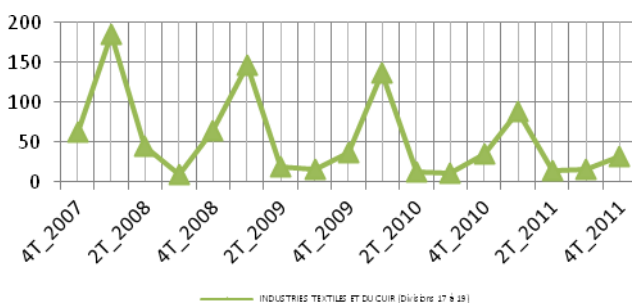
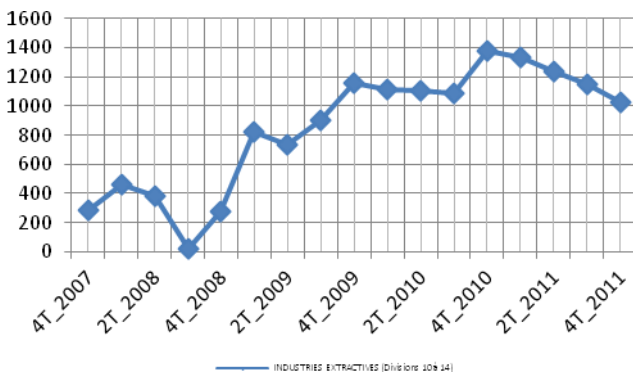
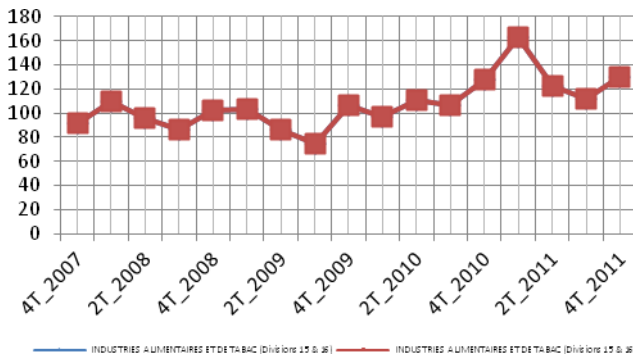
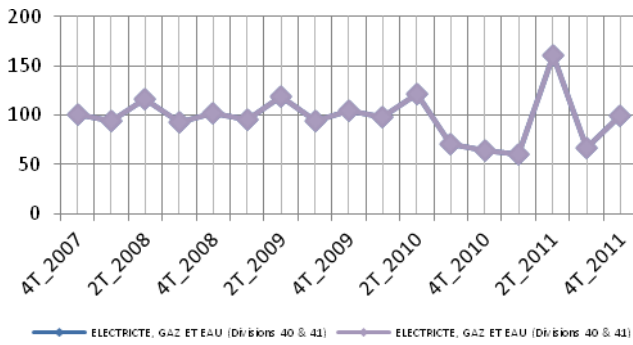


Tableau A01 : Indices par branches d'activité

BRANCHES	Pondérations	4 <sup>ème</sup> Trim. 2010	3 <sup>ème</sup> Trim. 2011	4 <sup>ème</sup> Trim. 2011	Glissement trimestriel (en %)	Glissement annuel (en %)
EXTRACTION DE MINERAIS METALLIQUES	110,12	1394,3	1162,0	1031,9	-11,20	-25,99
AUTRES ACTIVITES EXTRACTIVES	1,41	249,6	249,6	249,6	0,00	0,00
FABRICATION DE PRODUITS ALIMENTAIRES ET DE BOISSONS	2 110,18	134,7	106,5	132,6	24,59	-1,56
FABRICATION DES PRODUITS A BASE DE TABAC	1 070,48	115,4	123,1	122,9	-0,11	6,53
FABRICATION DE TEXTILES	1 176,16	36,8	13,9	32,8	135,76	-10,84
TRAVAIL DU CUIR ; FABRICATION D'ARTICLES DE VOYAGE ; FABRICATION DE CHAUSSURES	124,53	21,6	29,6	28,5	-3,72	32,13
TRAVAIL DU BOIS ET FABRICATION D'ARTICLES EN BOIS OU DE VANNERIE	1,44	41,7	95,7	41,4	-56,72	-0,75
FABRICATION DE PAPIER, DE CARTON ET D'ARTICLES EN PAPIER OU EN CARTON	40,17	88,0	76,7	89,6	16,82	1,73
ÉDITION, IMPRIMERIE ET REPRODUCTION D'ENREGISTREMENTS	36,80	164,9	261,4	240,9	-7,84	46,10
FABRICATION DE PRODUITS CHIMIQUES	276,97	51,5	61,4	66,3	7,94	28,75
FABRICATION DE PRODUITS EN CAOUTCHOUC OU EN MATIERES PLASTIQUES	87,56	111,9	81,6	98,7	21,00	-11,81
FABRICATION DE VERRE, POTERIES ET MATERIAUX POUR LA CONSTRUCTION	1 324,78	153,6	143,5	174,6	21,66	13,65
METALLURGIE ; FONDERIE	1 142,02	354,7	130,7	140,0	7,08	-60,54
FABRICATION D'OUVRAGES EN METAUX ; TRAVAIL DES METAUX	38,36	361,1	3,1	13,7	338,32	-96,22
FABRICATION DE MACHINES ET DE MATERIELS ELECTRIQUES	85,20	93,9	9,6	78,5	721,19	-16,38
FABRICATION D'AUTRES MATERIELS DE TRANSPORT	215,10	0,0	0,0	3,4	-	-
FABRICATION DE MEUBLES ; ACTIVITES DE FABRICATION N.C.A	41,16	178,3	1831,7	1830,0	-0,09	926,63
PRODUCTION ET DISTRIBUTION ELECTRICITE ET DE GAZ	1 819,76	55,7	56,7	88,6	56,42	59,17
CAPTAGE, TRAITEMENT ET DISTRIBUTION D'EAU	297,79	115,0	130,7	161,7	23,73	40,67
<b>IHPI_ Global</b>	<b>10 000</b>	141,5	109,9	129,1	17,41	-8,75

Source : INSD/DSSE/SSP