

Informations rapides

N°20-du 19juin2015



INDICE HARMONISE DE LA PRODUCTION INDUSTRIELLE (IHPI) 1^{er} trimestre 2015

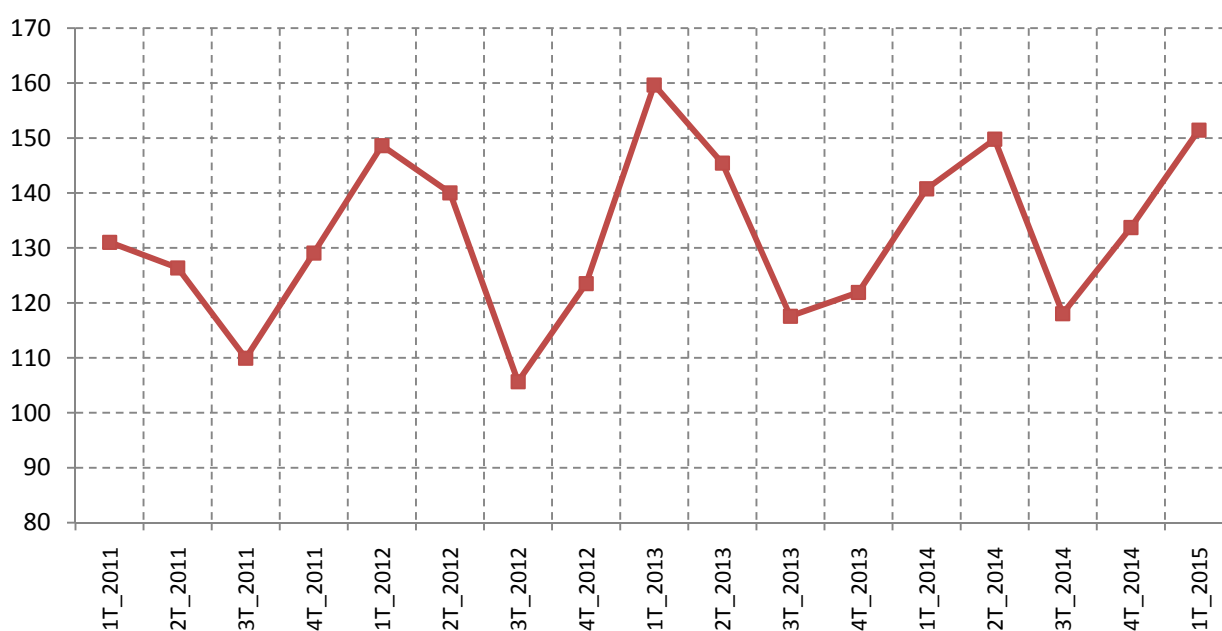
L'Institut national de la statistique et de la démographie (INSD) publie depuis le quatrième trimestre 2010, l'Indice harmonisé de la production industrielle (IHPI). L'année de base retenue est 2007. Le champ couvert concerne les entreprises du secteur industriel exerçant au Burkina Faso. Les nomenclatures d'activités et de produits utilisées sont celles des Etats membres d'Afristat (Naema, Nopema). L'échantillon représente 56 entreprises et correspond à 86 produits-entreprises couvrant 95% du chiffre d'affaires en 2007. L'indice est de type Laspeyres, dont les pondérations sont les chiffres d'affaires de l'année de base.

L'indice harmonisé de la production industrielle du premier trimestre 2015 est en hausse (+13,3%) par rapport au quatrième trimestre de 2014. Il en est de même par rapport au premier trimestre de 2014 (+7,6%).

L'activité industrielle a enregistré un net progrès au premier trimestre 2015 par rapport au 4^{ème} trimestre 2014. En effet, l'IHPI est en hausse de 13,3%. Ce bond est principalement imputable aux industries textiles et du cuir (+161,7%), aux industries énergétiques (+28,3%) et aux industries du verre, de la céramique et des matériaux de construction (+21,5%). Les autres industries ont connu également des hausses allant de +0,3% à +30,5%. Cependant, les industries alimentaires et de tabac ainsi que les industries métalliques reculent respectivement de 2,9% et 0,2%.

Par rapport au même trimestre de l'année précédente, la production industrielle connaît également une progression de 7,6% qui s'explique principalement par les hausses enregistrées dans les industries énergétiques (+51,5%), dans les Industries alimentaires et de tabac (+13,3%) et dans les industries textiles et du cuir (+7,9%). Cependant, les Industries métalliques et celles du verre, de la céramique et des matériaux de construction connaissent une baisse de 35,9% et 10,6% respectivement.

Graphique 1 : Indice harmonisé de la production industrielle (IHPI)



...L'IHPI des industries manufacturières en hausse de 10,3% en glissement trimestriel et stable (+0,5%) par rapport au même trimestre de 2014...

L'indice de l'industrie manufacturière, qui regroupe une grande partie des industries, a connu une hausse de 10,3% par rapport au trimestre précédent. Cette hausse est enregistrée dans presque toutes ses composantes. En effet, les plus gros gains sont obtenus dans les industries du bois et meuble (+392,6%), les industries du textile et du cuir (+161,7%). Cependant, de par son faible poids dans ce secteur, l'embellie constatée dans la branche des industries du bois et des meubles n'a pas pu induire un gain substantiel à l'indice du secteur. En outre, on observe quelques ralentissements notamment dans les industries alimentaires et de tabac (-2,9%) et une stagnation dans les industries métalliques (-0,2%). Comparativement au premier trimestre 2014, la production dans ce secteur est restée presque stable (+0,5%). La production est tirée à la baisse par les industries métalliques (-35,9%) et les industries du verre, de la céramique et des matériaux de construction (-10,6%).

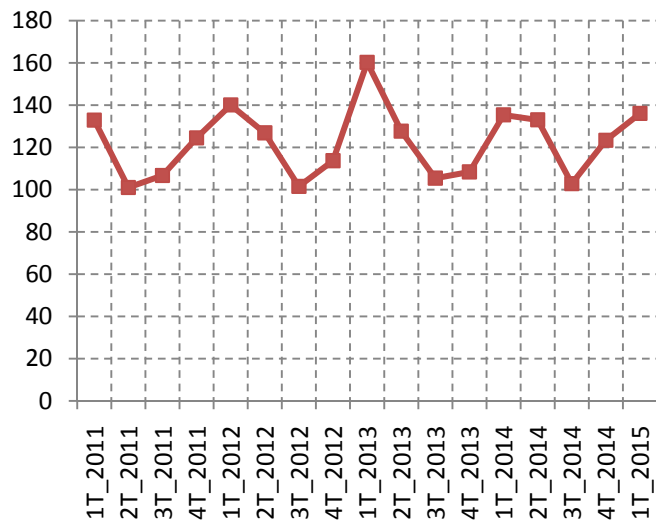
...La production d'électricité, de gaz et d'eau en hausse de 28,3% en glissement trimestriel et 51,5% en glissement annuel...

Cette branche d'activité a enregistré une reprise de la production après sa baisse au quatrième trimestre de 2014. Cette hausse a été impulsée par le regain dans la production d'eau (+32,9%) et une augmentation de la production d'électricité (+27,3%). Comparativement au même trimestre de l'année précédente, le niveau de l'indice est en hausse de 51,5%, imputable principalement à la progression de l'indice de la production et distribution d'électricité et de gaz (+62,8%).

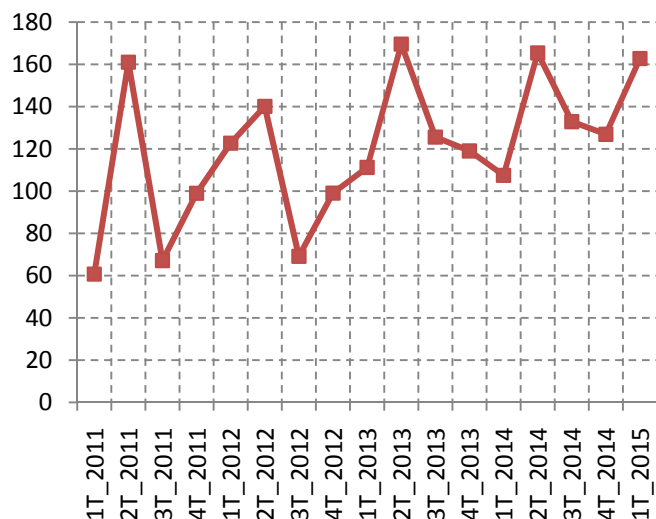
...La production des industries extractives en légère augmentation (+2,4%) par rapport au quatrième trimestre 2014, mais en baisse de 12,0% en glissement annuel...

Cette tendance est due à un léger regain de la branche extraction de minerais métalliques (+2,4%). Cependant, l'activité d'extraction n'a pas atteint son niveau du premier trimestre 2014. En effet, l'indice de cette branche enregistre une baisse de 12,0% en glissement annuel. Cela est dû principalement au repli de l'activité dans la sous-branche « extraction de minerais de métaux non ferreux » (-12%).

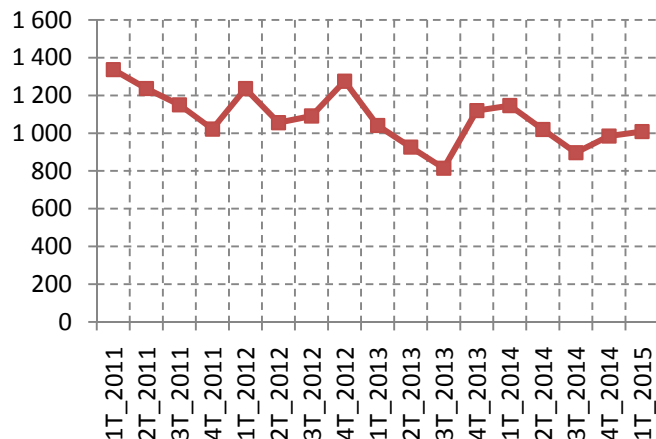
Graphique 2 : IHPI des industries manufacturières



Graphique 3 : IHPI des industries énergétiques



Graphique 4 : IHPI des industries extractives



L'analyse ci-dessous porte sur les évolutions dans les principales branches d'activités industrielles.

... une augmentation de la production dans la Fabrication de textiles (+166,4%)...

Cette hausse est imputable à la reprise de l'activité d'égrenage de coton qui enregistre une hausse de 181,0%. La production est aussi en hausse dans les sous branches « Filature, tissage et ennoblissement textile » (75,2%).

...une hausse de la Production et distribution d'électricité et de gaz (+27,3%)...

Ceci s'explique par le fait que ce trimestre correspond au début des périodes chaudes de l'année ou la demande d'électricité est importante. Comparativement à la même période de l'année précédente, la production de la branche a également augmenté.

...une hausse de la production dans la branche Fabrication de verre, poteries et matériaux pour la construction (+21,5%)...

Cette tendance est due à l'augmentation de la production dans la sous branche Fabrication de ciment, de matériaux et d'ouvrages en béton ou en pierre et d'autres produits (+21,7%). Par contre, l'indice est resté stable dans la sous branche Fabrication de produits céramiques.

... une régression dans la branche Fabrication de produits alimentaires et de boissons» (-1,7%)...

La baisse de la production de la branche est imputable à la sous branche Fabrication de boissons (-9,8%). Par contre, on enregistre une forte hausse de la production dans la sous branche Fabrication de corps gras (+281,8%) mais au regard de la faiblesse de son poids, ceci n'a pu enrayer la baisse constatée dans la fabrication des boissons.

...un ralentissement de l'activité de Fabrication des produits à base de tabac (-5,5%)...

Par rapport au quatrième trimestre 2014, l'indice de la branche « Fabrication de produits à base de tabac » connaît un léger fléchissement (-5,5%). Mais d'une manière générale, l'indice de cette branche a une tendance croissante depuis le premier trimestre 2010. Comparativement au même trimestre de l'année précédente, l'indice est resté presque stable (-0,3%).

...une baisse modérée de l'indice de l'activité de Métallurgie ; fonderie (-0,3%)...

Cette baisse est imputable à la baisse de la production dans l'industrie de transformation des métaux précieux et des métaux non ferreux (-3,2%); mais elle est atténuée par la stabilité de la production dans les industries de sidérurgie et première transformation de l'acier et de la fonderie.

Tableau 1 : Indices des branches regroupées

Branches regroupées	Pond.	1T2014	4T2014	1T2015	Glissement Trim. An. (%)	
Industries extractives (13, 14)	111,5	1 146,3	985,2	1008,6	2,4	-12,0
Industries alimentaires et de tabac (15, 16)	3 180,7	165,1	192,6	187,0	-2,9	13,3
Industries textiles et du cuir (17,19)	1 300,7	97,7	40,3	105,5	161,7	7,9
Industries du bois et meubles (20)	1,4	44,2	22,0	108,6	392,6	145,6
Industries du papier, carton et édition, imprimerie (21, 22)	77,0	215,7	182,6	238,3	30,5	10,5
Industries pétrolières, chimiques et caoutchouc, plastiques (24, 25)	364,5	76,6	63,2	77,0	21,8	0,5
Industries du verre, de la céramique et des matériaux de construction (26)	1 324,8	106,5	78,4	95,2	21,5	-10,6
Industries métalliques (27, 28, p36)	1 186,4	134,5	86,3	86,2	-0,2	-35,9
Autres industries de fabrication (31, 35, p36)	335,5	162,4	149,4	149,9	0,3	-7,7
Electricité, gaz et eau (40, 41)	2 117,6	107,4	126,9	162,8	28,3	51,5
IHPI_global	10 000	140,7	133,7	151,5	13,3	7,6

Tableau 2 : Indices par type d'industries

Industries extractives (13,14)	111,5	1 146,3	958,2	1008,6	2,4	-12,0
industries manufacturières (15 à 36)	7 770,9	135,4	123,3	136,1	10,3	0,5
Energie (40,41)	2 117,6	107,4	126,9	162,8	28,3	51,5

Tableau 3 : Indices des branches d'activités

Branches	Pond.	1T2014	4T2014	1T2015	Glissement	
					Trim.	An.
					(%)	(%)
Extraction de minerais métalliques (13)	110,1	1 157,8	994,6	1018,3	2,4	-12,0
Autres activités extractives (14)	1,4	249,6	249,6	249,6	0,0	0,0
Fabrication de produits alimentaires et de boissons (15)	2 110,2	163,3	200,0	196,5	-1,7	20,4
Fabrication des produits à base de tabac (16)	1 070,5	168,8	178,1	168,3	-5,5	-0,3
Fabrication de textiles (17)	1 176,2	107,1	43,8	116,7	166,4	9,0
Travail du cuir ; fabrication d'articles de voyage ; fabrication de chaussures (19)	124,5	9,8	7,4	0,0	-100,0	-100,0
Travail du bois et fabrication d'articles en bois ou de vannerie (20)	1,4	44,2	22,0	108,6	392,6	145,6
Fabrication de papier, de carton et d'articles en papier ou en carton (21)	40,2	144,2	102,5	150,7	47,1	4,5
Édition, imprimerie et reproduction d'enregistrements (22)	36,8	293,8	270,0	334,0	23,7	13,7
Fabrication de produits chimiques (24)	277,0	83,3	65,1	83,6	28,4	0,3
Fabrication de produits en caoutchouc ou en matières plastiques (25)	87,6	55,5	57,2	56,1	-1,9	1,2
Fabrication de verre, poteries et matériaux pour la construction (26)	1 324,8	106,5	78,4	95,2	21,5	-10,6
Métallurgie ; fonderie (27)	1 142,0	139,5	89,4	89,2	-0,3	-36,1
Fabrication d'ouvrages en métaux ; travail des métaux (28)	38,4	3,1	6,4	9,8	54,6	212,0
Fabrication de machines et de matériels électriques (31)	85,2	76,7	58,3	60,2	3,3	-21,5
Fabrication d'autres matériels de transport (35)	215,1	0,0	0,0	0,0	-	-
Fabrication de meubles ; activités de fabrication n.c.a (36)	41,2	1 167,7	1097,5	1097,5	0,0	-6,0
Production et distribution d'électricité et de gaz (40)	1 819,8	94,3	120,6	153,5	27,3	62,8
Captage, traitement et distribution d'eau (41)	297,8	188,1	165,2	219,5	32,9	16,7
Indice global	10 000	140,7	133,7	151,5	13,3	7,6

Institut national de la statistique et de la démographie (INSD)

Directeur général :	Banza BAYA
Directeur général adjoint :	Aïssata SANE / CONGO
Directeur des statistiques et des synthèses économiques :	B. François RAMDE
Chef de service des statistiques d'entreprises et du commerce :	S. Placide SOME
Responsable de la publication :	Salou BANDE

Pour toute information, s'adresser au Service des statistiques d'entreprises et du commerce Tél : (226) 25 49 85 43 Fax : (226) 25 37 62 26
Avenue Pascal ZAGRE, Ouaga 2000, 01 BP 374 Ouagadougou 01, BURKINA FASO, Site Web: www.insd.bf, Email: insd@insd.bf