

B U R K I N A - F A S O

MINISTRE DE L'ECONOMIE ET DES FINANCES INSTITUT NATIONAL DE LA STATISTIQUE ET DE LA DEMOGRAPHIE

INDICE HARMONISE DES PRIX A LA CONSOMMATION (I.H.P.C.) POUR LES PAYS MEMBRES DE L'U.E.M.O.A. SEPTEMBRE 2002

AVERTISSEMENT

L'Institut National de la Statistique et de la Démographie (INSD) a le plaisir de mettre à la disposition des utilisateurs l'Indice Harmonisé des Prix à la Consommation (IHPC).

Cet indice est harmonisé car le même instrument de suivi de l'évolution des prix a été mis en place dans sept pays membres de l'Union Economique et Monétaire Ouest-Africaine (UEMOA).

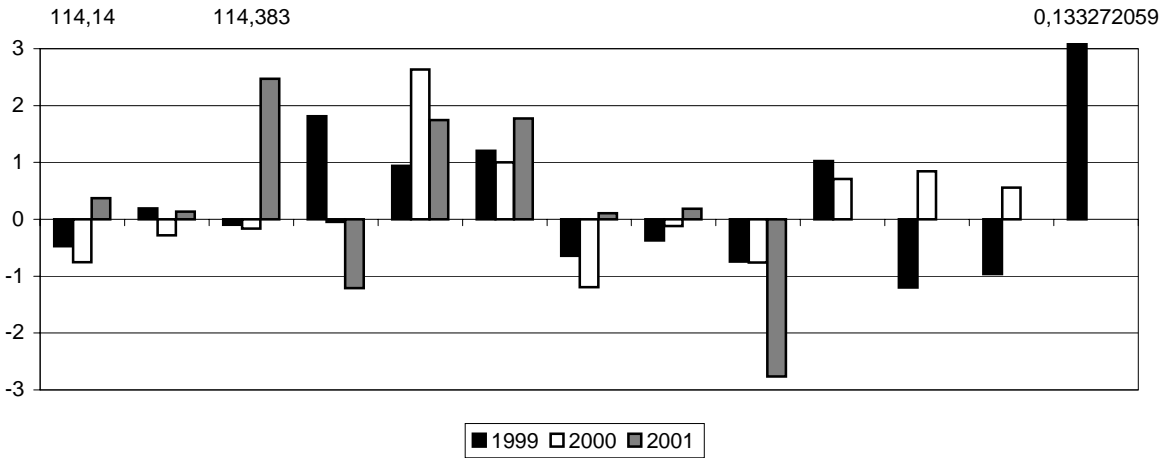
L'IHPC a pour population de référence l'ensemble des ménages de l'agglomération de Ouagadougou. Le panier de la ménagère comprend 320 variétés suivies dans 190 points d'observation. Plus de 3000 relevés de prix sont effectués chaque mois par les enquêteurs de l'INSD. La période de base de l'IHPC est l'année 1996 et les pondérations de l'indice proviennent d'une enquête sur les dépenses des ménages réalisée en 1996.

N° 57 Mois de Septembre 2002

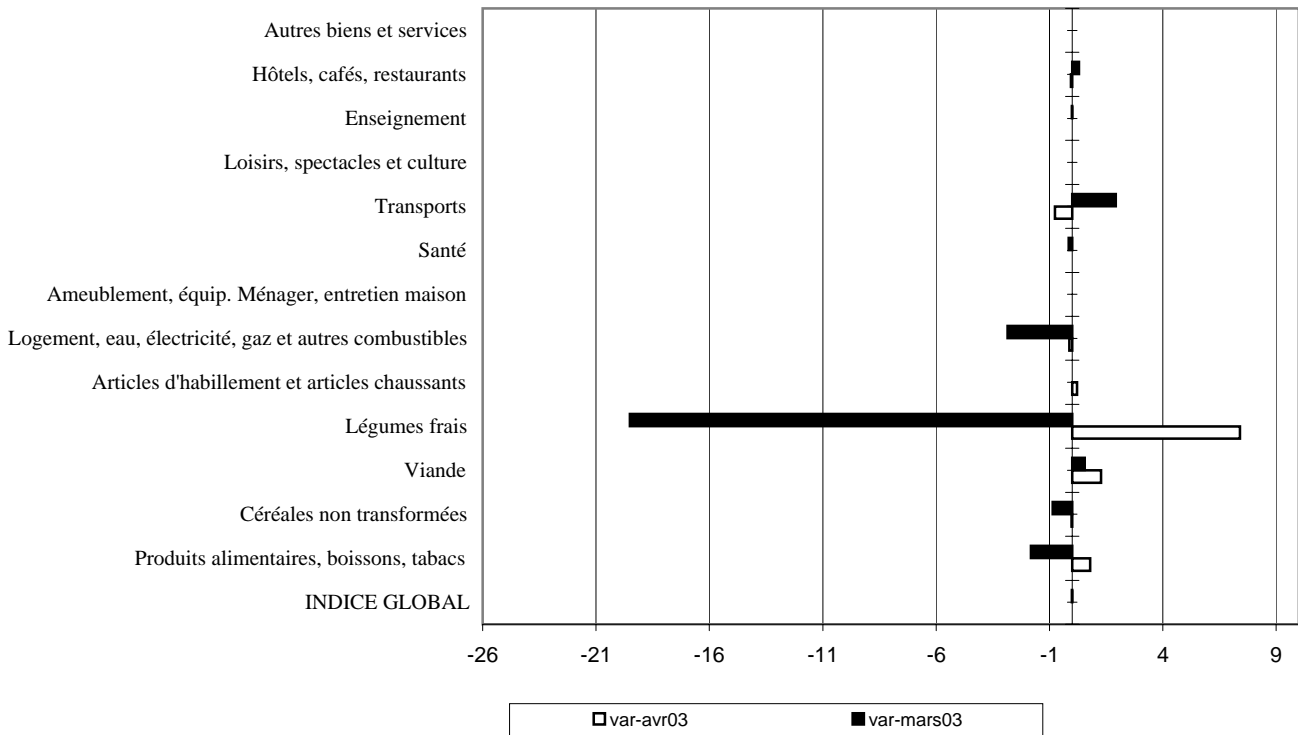
(Base 100 : année 1996)

	Pondé- ration	Indice pour les mois de					Variations en % depuis		
		sept-01	juin-02	juil-02	août-02	sept-02	le dernier mois	les 3 derniers mois	les 12 derniers mois
INDICE GLOBAL	10000	111,4	116,8	116,2	117,6	114,8	-2,4	-1,7	3,1
I- Produits alimentaires, boissons, tabacs	3392	110,62	120,3	118,5	119,7	113,4	-5,3	-5,7	2,5
<i>Céréales non transformées</i>	1012	111,4	110,3	114,2	113,0	109,8	-2,9	-0,5	-1,5
<i>Viande</i>	398	108,9	121,9	112,9	116,1	117,5	1,2	-3,6	7,9
<i>Légumes frais</i>	357	86,2	167,1	146,4	143,7	107,1	-25,5	-35,9	24,3
II- Articles d'habillement et articles chaussants	635	106,9	108,0	108,0	107,4	107,4	0,0	-0,5	0,5
III- Logement, eau, électricité, gaz et autres combustibles	1050	102,2	106,7	108,7	119,2	112,6	-5,6	5,5	10,2
IV- Ameublement, équipement ménager et entretien de la maison	666	103,9	106,7	106,7	105,8	105,8	0,0	-0,8	1,9
V- Santé	419	94,6	96,1	96,2	96,2	96,2	0,0	0,0	1,6
VI- Transports	1557	114,7	122,4	121,2	121,0	121,4	0,4	-0,8	5,9
VII- Loisirs, spectacles et culture	394	104,1	104,2	104,2	104,2	104,2	0,0	0,0	0,0
VIII- Enseignement	340	111,2	117,3	117,4	117,4	117,4	0,0	0,0	5,5
IX- Hôtels, cafés, restaurants	996	125,6	127,1	126,4	127,1	126,9	-0,2	-0,2	1,0
X- Autres biens et services	551	130,5	127,1	127,1	127,1	127,1	0,0	0,0	-2,7

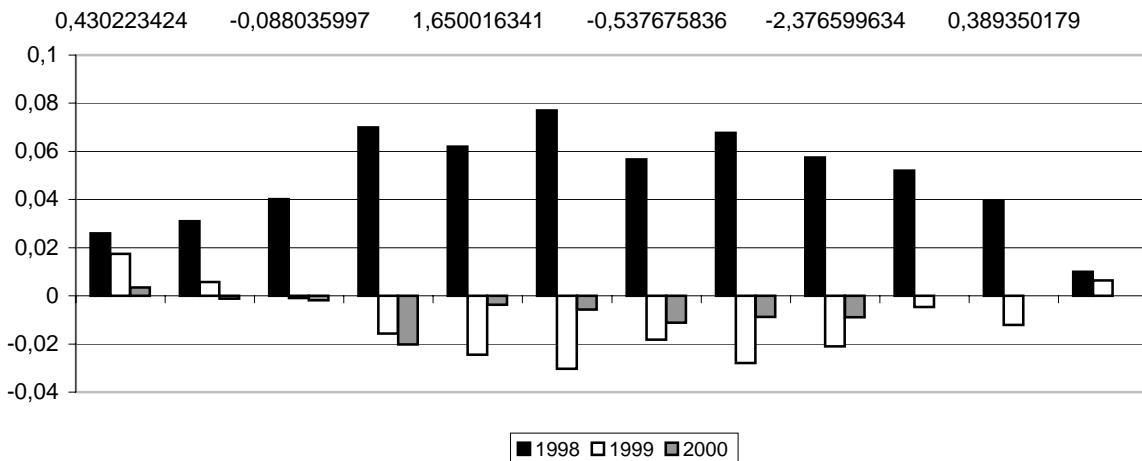
Graphique 1 : Variations mensuelles de l'IHPC EN % de 2000 à 2002



Graphique 2 : Variations mensuelles en % par fonction de l'IHPC en septembre 2002 et août 2002



Graphique 3 : Variations annuelles de l'IHPC de 2000 à 2002(en %)



INDICE HARMONISE DES PRIX A LA CONSOMMATION

(I.H.P.C.)

SEPTEMBRE 2002

« *Baisse marquée des prix* »

Après les baisses légères de l'indice global aux mois de mars et juillet 2002, le mois de septembre 2002 connaît une baisse notable des prix de 2,4% , par rapport au mois d'août 2002. Le mois de septembre 2001 avait enregistré une baisse des prix de 2,8% par rapport à août 2001.

En glissement annuel, les prix augmentent de 3,1% en septembre 2002 contre 4,9% en septembre 2001.

Ce mouvement de baisse de l'Indice Harmonisé des Prix à la Consommation (IHPC) est principalement dû au fléchissement des prix des fonctions « Produits alimentaires, boissons et tabac », et « Logement, eau, électricité, gaz et autres combustibles ».

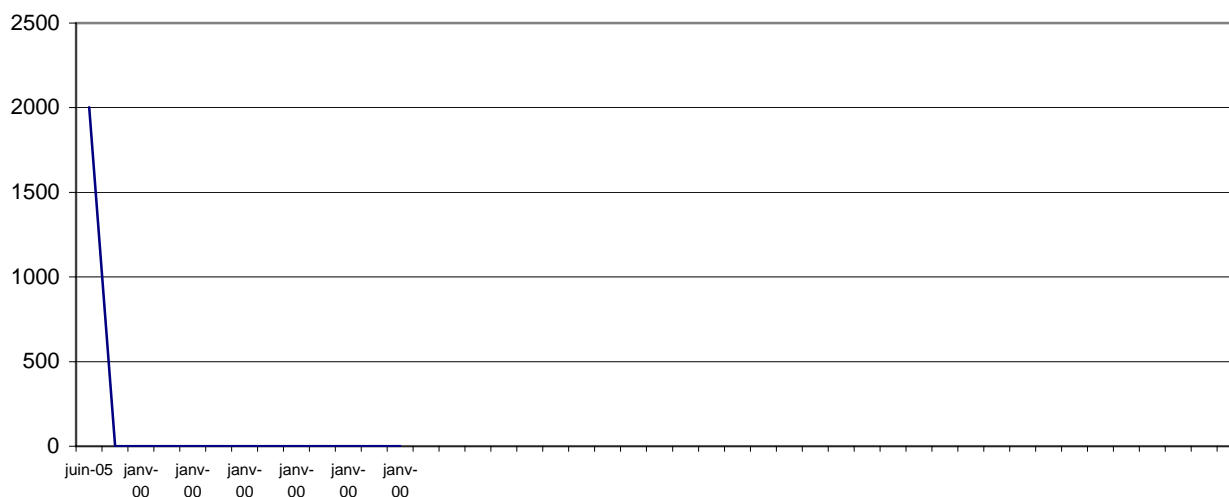
Concernant la fonction « Produits alimentaires, boissons et tabac » hormis la viande, on note une diminution très sensible des prix des céréales non transformées, des légumes frais et secs, ainsi que des sels et épices.

Pour la fonction « Logement, eau, électricité, gaz et autres combustibles » à la faveur d'un meilleur approvisionnement en combustibles d'origine végétale, les prix des autres combustibles déclinent assez nettement.

A part une très légère hausse des prix des transports (timide montée des prix des carburants et lubrifiants), et une très légère baisse des prix des «Hôtels, cafés, restaurants », les autres fonctions de consommation demeurent stables.

L'indicateur UEMOA pour les 12 derniers mois par rapport aux 12 mois précédents est à la hausse de 2,5% en septembre 2002. En septembre 2001, il était de 4,9% à la hausse.

Graphique 4 : Rapport de l'indice moyen des 12 derniers mois sur l'indice moyen des 12 mois précédents



INDICES DE NOMENCLATURES SECONDAIRES

	Pondérations*	Indice pour les mois de					Variations en % depuis		
		sept-01	juin-02	juil-02	août-02	sept-02	1 mois	3 mois	12 mois
INDICE GENERAL	10000	111,4	116,8	116,2	117,6	114,8	-2,4	-1,7	3,1
Indice des "Produits frais"	1899	105,3	122,2	119,5	120,6	110,6	-8,3	-9,5	5,0
Indice de l'Energie	1109	110,7	122,1	122,4	132,1	126,1	-4,5	3,3	13,9
Indice Hors PF&E	6992	113,1	114,5	114,3	114,5	114,2	-0,3	-0,3	0,9
Indice des Produits locaux	6877	114,0	120,2	119,6	121,7	117,8	-3,3	-2,0	3,3
Indice des Produits importés	3093	105,2	108,7	108,3	108,2	108,3	0,2	-0,3	3,0
<i>origine autre Afrique</i>	30	107,2	106,6	106,6	106,6	106,6	0,0	0,0	-0,5
<i>origine Asie</i>	1022	102,3	101,3	101,3	101,3	101,3	0,0	0,0	-1,0
<i>origine Europe</i>	956	101,0	101,5	101,7	101,2	101,2	0,0	-0,3	0,2
<i>origine UEMOA</i>	1085	111,4	122,0	120,6	120,8	121,3	0,4	-0,6	8,9
Indice des biens durables	581	103,6	105,5	105,5	105,5	105,5	0,0	0,0	1,9
Indice des biens non durables	5422	109,0	117,3	116,5	119,0	114,1	-4,1	-2,7	4,7
Indice des biens semi-durables	973	105,0	104,7	104,7	104,3	104,3	0,0	-0,4	-0,7
Indice des services	2994	118,9	121,5	121,2	121,5	121,4	-0,1	-0,1	2,1

(*) Structure de pondérations valable uniquement en septembre 2002

Prix moyens sur les marchés de Ouagadougou de produits de grande consommation
en F CFA

Libellé	Unité	sept-02	août-02	sept-01	sept-00
Sorgho blanc	kg	178	182	170	104
Petit mil local	kg	196	200	198	105
Riz importé (vendu au kg)	kg	250	250	250	253
Maïs blanc	kg	148	162	155	103
Haricot local blanc	kg	227	238	259	228
Viande fraîche de boeuf	kg	779	711	723	754
Viande fraîche de mouton	kg	962	983	878	906
Carpe séchée	kg	2631	2625	2323	2034
Tomates fraîches	kg	291	386	119	149
Oignon local, rond, en bulbe	kg	348	301	321	134
Pétrole	Litre	263	260	270	255
Savon de ménage industriel local	La boule	458	458	458	458
Essence mélange	Litre	484	480	424	420
Essence ordinaire	Litre	474	470	405	399

COORDONNEES DE L'INSD

Adresse : Institut National de la Statistique et de la Démographie: 555 Boulevard de la Révolution 01 B.P 374 Ouaga 01

Tél : (226) 32 44 31 Télécopie : (226) 32 61 59 E-mail : insd@cenatrin.bf

Directeur de la publication : INSD

Rédacteur en chef : Michel KONE

Rédacteur : Lucien BELEMKOABGA

S'adresser au Service des prix à la Consommation et des enquêtes auprès des ménages pour tout renseignement ou au Service de l'Administration, des Finances et de la Reprographie pour toute prise d'abonnement.