

# BURKINA - FASO

## MINISTRE DE L'ECONOMIE ET DES FINANCES INSTITUT NATIONAL DE LA STATISTIQUE ET DE LA DEMOGRAPHIE

### INDICE HARMONISE DES PRIX A LA CONSOMMATION (I.H.P.C.) POUR LES PAYS MEMBRES DE L'U.E.M.O.A. NOVEMBRE 2001

#### AVERTISSEMENT

L'Institut National de la Statistique et de la Démographie (INSD) a le plaisir de mettre à la disposition des utilisateurs l'Indice Harmonisé des Prix à la Consommation (IHPC).

Cet indice est harmonisé car le même instrument de suivi de l'évolution des prix a été mis en place dans sept pays membres de l'Union Economique et Monétaire Ouest-Africaine (UEMOA).

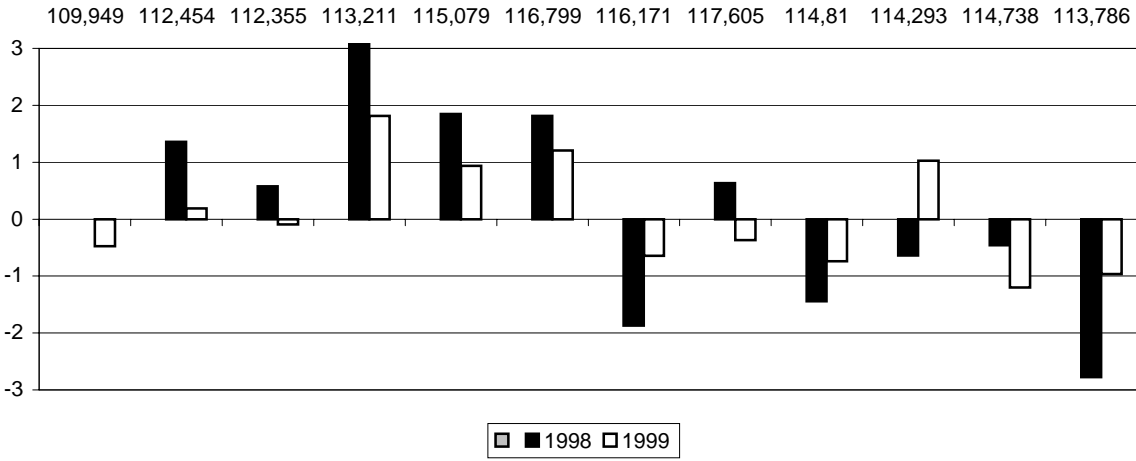
L'IHPC a pour population de référence l'ensemble des ménages de l'agglomération de Ouagadougou. Le panier de la ménagère comprend 320 variétés suivies dans 190 points d'observation. Plus de 3000 relevés de prix sont effectués chaque mois par les enquêteurs de l'INSD. La période de base de l'IHPC est l'année 1996 et les pondérations de l'indice proviennent d'une enquête sur les dépenses des ménages réalisée en 1996.

#### N° 47 Mois de novembre 2001

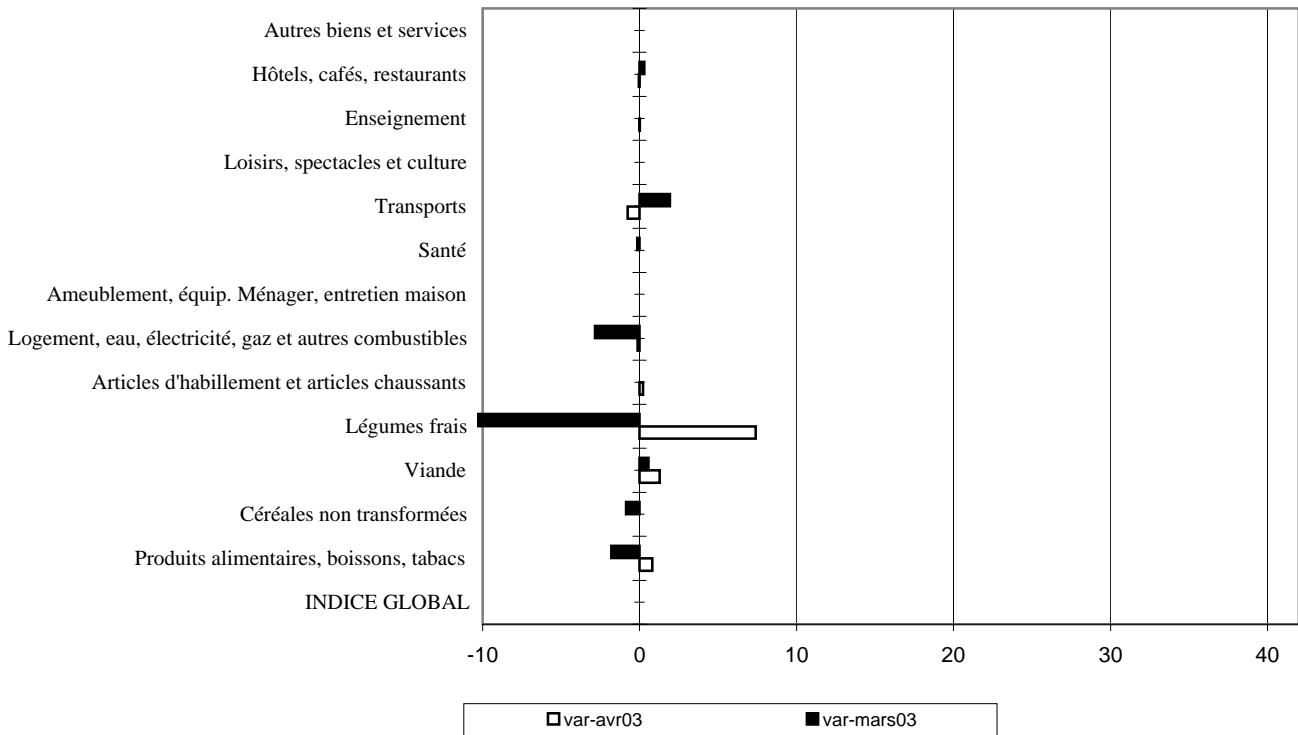
(Base 100 : année 1996)

	Pondé- ration	Indice pour les mois de					Variations en % depuis		
		nov-00	août-01	sept-01	oct-01	nov-01	le dernier mois	les 3 derniers mois	les 12 derniers mois
<b>INDICE GLOBAL</b>	<b>10000</b>	<b>113,2</b>	<b>114,5</b>	<b>111,4</b>	<b>113,1</b>	<b>114,5</b>	<b>1,3</b>	<b>0,0</b>	<b>1,2</b>
I- Produits alimentaires, boissons, tabacs	3392	110,8	117,9	110,6	<b>113,1</b>	<b>106,5</b>	-5,8	-9,6	-3,9
<i>Céréales non transformées</i>	1012	107,9	115,9	111,4	<b>108,9</b>	<b>98,1</b>	-10,0	-15,4	-9,1
<i>Viande</i>	398	<b>129,0</b>	114,5	108,9	<b>108,9</b>	<b>120,3</b>	10,5	5,0	-6,8
<i>Légumes frais</i>	357	87,5	114,6	86,2	<b>122,1</b>	<b>77,0</b>	-36,9	-32,8	-12,0
II- Articles d'habillement et articles chaussants	635	108,0	106,9	106,9	<b>106,9</b>	<b>119,6</b>	11,9	11,9	10,7
III- Logement, eau, électricité, gaz et autres combustibles	1050	106,3	105,0	102,2	<b>105,3</b>	<b>110,6</b>	<b>5,0</b>	5,3	4,0
IV- Ameublement, équipement ménager et entretien de la maison	666	106,7	103,9	103,9	<b>104,1</b>	<b>105,7</b>	<b>1,6</b>	1,8	-0,8
V- Santé	419	95,1	94,6	94,6	<b>94,6</b>	<b>104,1</b>	<b>10,0</b>	10,0	9,4
VI- Transports	1557	120,1	116,8	114,7	<b>116,0</b>	<b>123,9</b>	<b>6,8</b>	6,1	3,1
VII- Loisirs, spectacles et culture	394	104,2	104,1	104,1	<b>104,1</b>	<b>104,4</b>	<b>0,2</b>	0,2	0,2
VIII- Enseignement	340	117,3	111,2	111,2	<b>117,3</b>	<b>118,5</b>	<b>1,0</b>	6,5	1,0
IX- Hôtels, cafés, restaurants	996	127,6	126,2	125,6	<b>126,6</b>	<b>133,7</b>	<b>5,7</b>	6,0	4,8
X- Autres biens et services	551	127,1	130,5	130,5	<b>130,5</b>	<b>127,5</b>	-2,4	-2,4	0,3

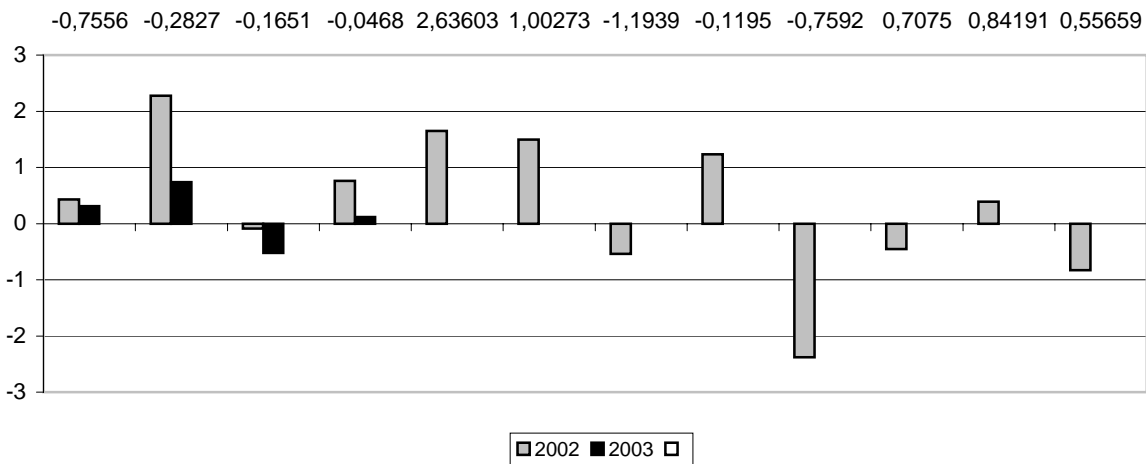
**Graphique 1 : Variations mensuelles de l'IHPC EN % de 1999 à 2001**



**Graphique 2 : Variations mensuelles en % par fonction de l'IHPC en octobre 2001 et septembre 2001**



**Graphique 3 : Variations annuelles de l'IHPC de 1999 à 2001(en %)**



# INDICE HARMONISÉ DES PRIX À LA CONSOMMATION

(I.H.P.C.)

NOVEMBRE 2001

« Reprise de la baisse des prix »

En novembre 2001, l'Indice Harmonisé des Prix à la Consommation (IHPC) est en baisse de 1,3% avec un niveau de 111,6. En glissement annuel (novembre 2001 par rapport à novembre 2000), les prix augmentent de 3,6%. En novembre 2000 les prix avaient augmenté de 0,8% aussi bien en glissement annuel qu'en variation mensuelle.

Le recul du niveau général des prix est à mettre au compte des fonctions « Produits alimentaires, boissons et tabac », « Logement, eau, électricité, gaz et autres combustibles » et « Transport ».

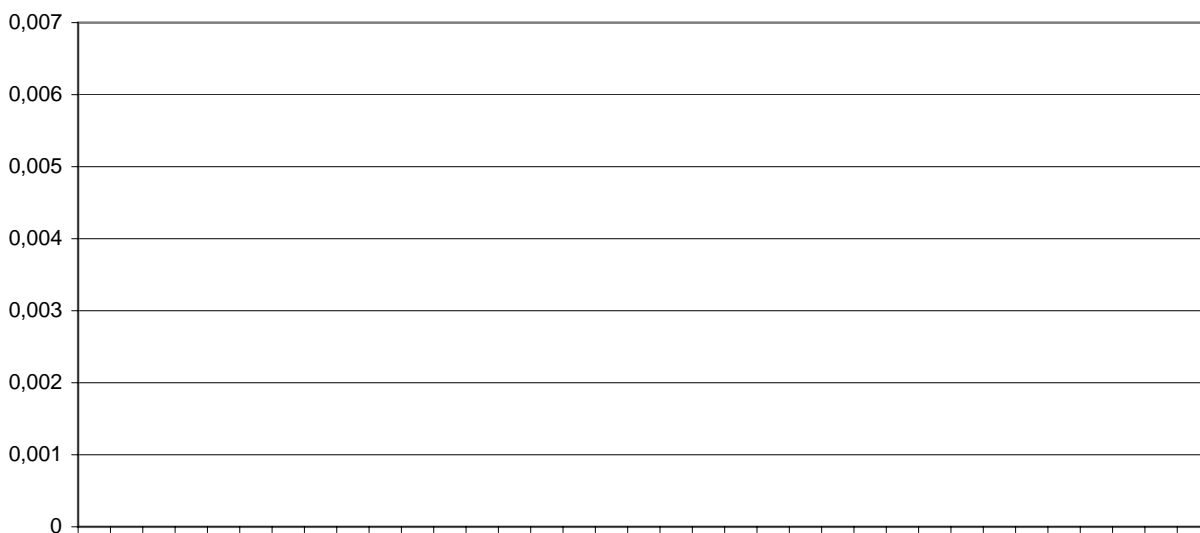
La baisse enregistrée au niveau de la fonction « Produits alimentaires, boissons et tabac » a été principalement due à la chute du prix des céréales non transformées à la faveur de l'arrivée des nouvelles récoltes sur le marché, des farines, semoules et grumeaux puis de la viande de bœuf et mouton-chèvre. Toute fois, il faut signaler également des baisses relatives au niveau des légumes secs et autres excitants.

Les fonctions « Logement, eau, électricité, gaz et autres combustibles » et « Transport » doivent leur baisse aux combustibles liquides, aux autres combustibles et aux carburants et lubrifiants dont les prix ont été révisés à la baisse courant novembre 2001.

Hors mis la fonction « Hôtel, cafés, restaurants » qui subit une très légère hausse, le reste de l'indice conserve sa stabilité.

La moyenne des indices des 12 derniers mois (novembre 2000 à octobre 2001) par rapport à celle des 12 mois précédents (novembre 1999 à octobre 2000) donne une hausse de 5,0%.

Graphique 4 : Rapport de l'indice moyen des 12 derniers mois sur l'indice moyen des 12 mois précédents



## INDICES DE NOMENCLATURES SECONDAIRES

	Pondérations	Indice pour les mois de					Variations en % depuis		
		nov-00	août-01	sept-01	oct-01	nov-01	1 mois	3 mois	12 mois
<b>INDICE GENERAL</b>	<b>10000</b>	<b>113,2</b>	<b>114,5</b>	<b>111,4</b>	<b>113,1</b>	<b>114,5</b>	<b>1,3</b>	<b>0,0</b>	<b>1,2</b>
Indice des "Produits frais"	1899		114,1	105,3	109,3	108,7	-0,6	-4,8	#####
Indice de l'Energie	1109		116,3	110,7	115,5	109,9	-4,9	-5,5	#####
Indice Hors PF&E	6992		114,4	113,1	113,7	112,7	-0,9	-1,5	#####
Indice des Produits locaux	6878		117,9	114,0	116,3	<b>115,1</b>	-1,0	-2,4	#####
Indice des Produits importés	3092		106,8	105,2	105,7	<b>103,7</b>	-1,9	-3,0	#####
<i>origine autre Afrique</i>	30		107,2	107,2	107,2	<b>106,6</b>	-0,5	-0,5	#####
<i>origine Asie</i>	1022		102,3	102,3	102,3	<b>102,3</b>	0,0	0,0	#####
<i>origine Europe</i>	956		102,3	101,0	101,4	<b>101,4</b>	0,0	-1,0	#####
<i>origine UEMOA</i>	1085		114,8	111,4	112,5	<b>106,8</b>	-5,0	-7,0	#####
Indice des biens durables	581		103,6	103,6	103,8	<b>103,8</b>	0,0	0,2	#####
Indice des biens non durables	5422		114,9	109,0	111,7	<b>108,9</b>	-2,5	-5,2	#####
Indice des biens semi-durables	973		105,0	105,0	105,0	<b>105,0</b>	0,0	0,0	#####
Indice des services	2994		119,1	118,9	119,9	<b>120,0</b>	0,1	0,7	#####

(\*) Structure de pondérations valable uniquement en octobre 2001

Prix moyens sur les marchés de Ouagadougou de produits de grande consommation en F CFA

<b>Libellé</b>	<b>Unité</b>	<b>nov-01</b>	<b>oct-01</b>	<b>nov-00</b>	<b>nov-99</b>
Sorgho blanc	kg	137	172	106	111
Petit mil local	kg	156	207	112	118
Riz importé (vendu au kg)	kg	250	250	250	275
Maïs blanc	kg	123	142	104	109
Haricot local blanc	kg	165	185	203	136
Viande fraîche de boeuf	kg	778	847	698	731
Viande fraîche de mouton	kg	963	987	872	862
Carpe séchée	kg	2287	2373	1970	2047
Tomates fraîches	kg	200	150	327	192
Oignon local, rond, en bulbe	kg	840	560	219	560
Pétrole	Litre	262	270	271	200
Savon de ménage industriel local	La boule	458	458	458	458
Essence mélange	Litre	407	436	460	375
Essence ordinaire	Litre	384	417	443	350

### COORDONNEES DE L'INSD

**Adresse : Institut National de la Statistique et de la Démographie: 555 Boulevard de la Révolution 01 B.P 374 Ouaga 01**

Tél : (226) 32 44 31 Télécopie : (226) 31 07 60 E-mail : insd@cenatrin.bf

Directeur de la publication : INSD

Rédacteur en chef : Michel KONE

Rédacteur : Lucien BELEMKOABGA

S'adresser au Service des prix à la Consommation et des enquêtes auprès des ménages pour tout renseignement ou au Service de l'Administration, des Finances et de la Reprographie pour toute prise d'abonnement.