

BURKINA FASO

MINISTRE DE L'ECONOMIE ET DES FINANCES

INSTITUT NATIONAL DE LA STATISTIQUE ET DE LA DEMOGRAPHIE

MOIS DE JUIN 2016

AVERTISSEMENT

L'Institut National de la Statistique et de la Démographie (INSD) a le plaisir de mettre à la disposition des utilisateurs l'Indice Harmonisé des Prix à la Consommation (IHPC).

Cet indice est harmonisé car le même instrument de suivi de l'évolution des prix a été mis en place dans les pays membres de l'Union Economique et Monétaire Ouest-Africaine (UEMOA).

L'IHPC a pour population de référence l'ensemble des ménages de l'agglomération de Ouagadougou. Le panier de la ménagère comprend 722 variétés suivies dans 919 points d'observation. Plus de 8064 relevés de prix sont effectués chaque mois par les enquêteurs de l'INSD. La période de base de l'IHPC est l'année 2008 et les pondérations de l'indice proviennent d'une enquête sur les dépenses des ménages réalisée en 2008.

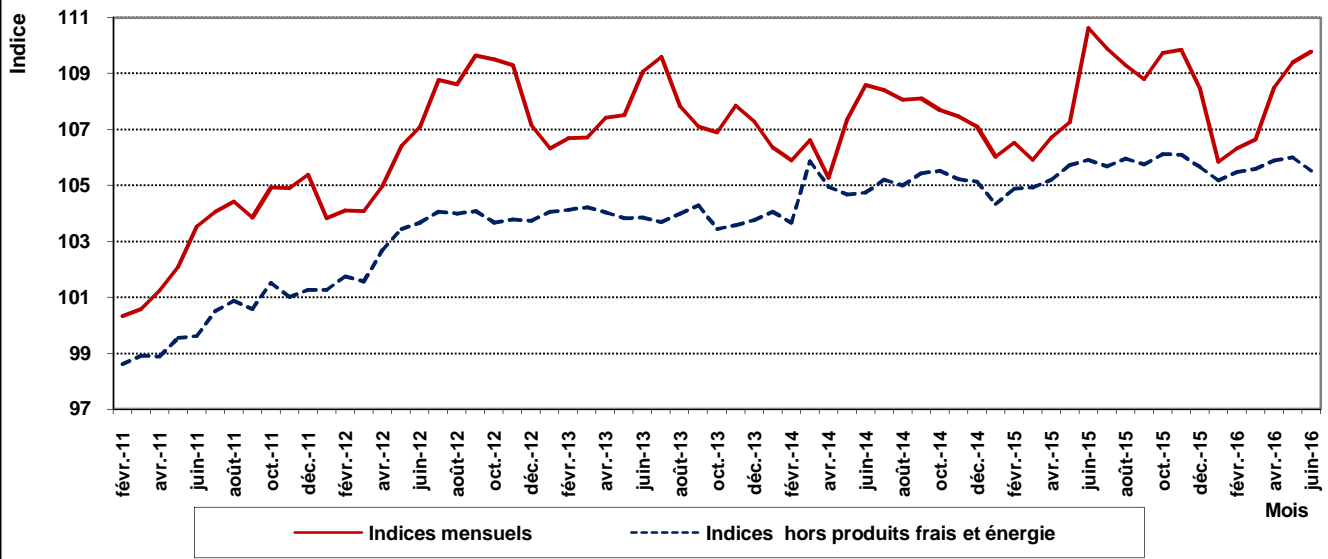
Indice Harmonisé des Prix à la Consommation (I.H.P.C)

(Base 100 : année 2008)

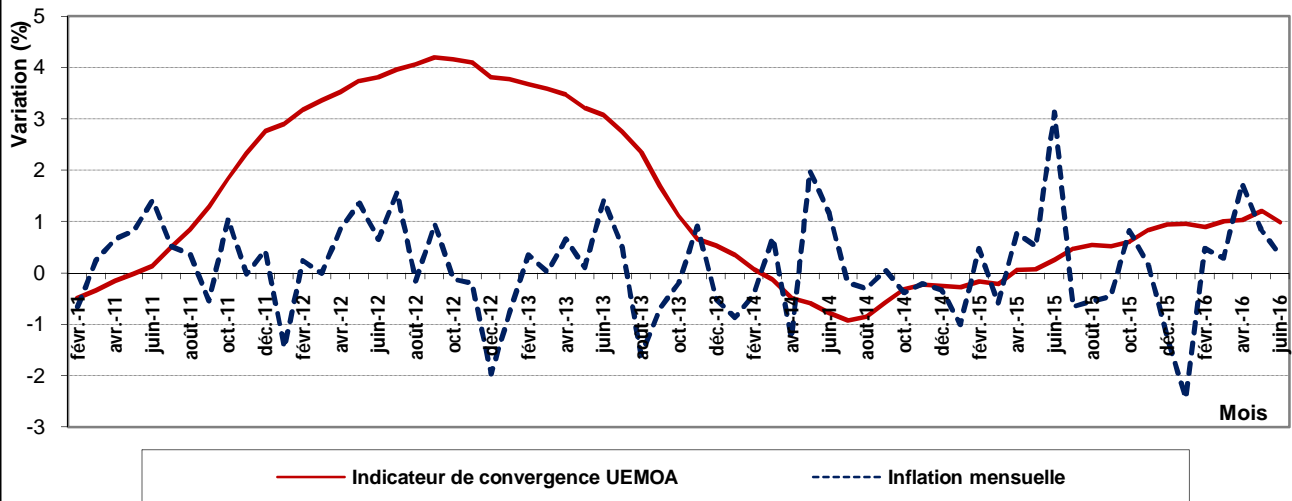
	Pondération	Indice pour les mois de					Variations en % depuis		
		juin-15	mars-16	avr-16	mai-16	juin-16	le dernier mois	les 3 derniers mois	les 12 derniers mois
INDICE GLOBAL	10 000	110,6	106,6	108,5	109,4	109,8	0,4	3,0	-0,8
Produits alimentaires et boissons non alcoolisées	3 685	120,7	112,32	117,0	120,9	122,5	1,3	9,0	1,5
Boissons alcoolisées, Tabac et stupéfiants	187	101,7	98,94	97,8	99,1	97,6	-1,5	-1,4	-4,1
Articles d'habillement et chaussures	704	101,8	101,84	101,8	101,8	101,8	0,0	0,0	0,0
Logement, eau, gaz, électricité et autres combustibles	959	124,8	120,91	121,9	120,1	120,0	0,0	-0,7	-3,8
Meubles, articles de ménage et entretien courant du foyer	350	98,3	97,89	97,9	97,9	97,9	0,0	0,0	-0,4
Santé	272	100,9	101,31	101,3	101,3	101,3	0,0	0,0	0,4
Transports	1 321	110,7	108,9	108,9	106,1	105,1	-1,0	-3,5	-5,0
Communication	717	64,2	64,16	64,2	64,2	64,2	0,0	0,0	0,0
Loisirs et culture	239	96,7	97,21	97,2	97,2	97,2	0,0	0,0	0,6
Enseignement	291	108,1	108,55	108,6	108,6	108,6	0,0	0,0	0,4
Restaurants et Hôtels	904	114,7	111,73	112,1	112,0	112,0	0,0	0,2	-2,4
Biens et services divers	371	105,0	104,89	104,9	104,9	104,9	0,0	0,0	-0,1

LES GRAPHIQUES DES PRINCIPAUX INDICATEURS

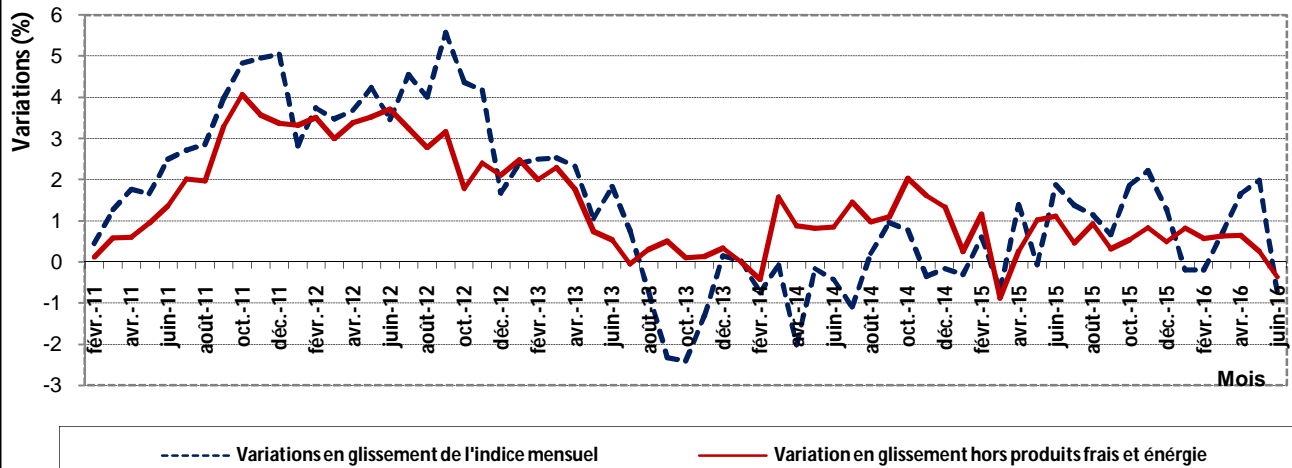
Graphique N°1 : Les évolutions mensuelles de l' IHPC et des indices hors produits frais et énergie



Graphique N°2: Indicateur de convergence UEMOA et Inflation mensuelle



Graphique N°3 : Glissement annuel de l'IHPC et de l'inflation sous jacente



LES EVOLUTIONS DE L'IHPC DU MOIS DE JUIN 2016

«Poursuite de la hausse du niveau général des prix »

Le niveau général des prix de ce mois de juin 2016 se situe à 109,8 indiquant ainsi une hausse de 0,4% par rapport au mois précédent. Par rapport au même mois de 2015, les prix ont baissé de 0,8%. En juin 2015, le niveau général des prix était en hausse de 3,1% en variation mensuelle et de 1,9% en comparaison à son niveau de juin 2014.

L'augmentation des prix du mois de juin 2016 résulte principalement de celle des prix de la fonction « produits alimentaires et boissons non alcoolisées » en dépit de la baisse des prix des fonctions « Boissons alcoolisées, Tabac et stupéfiants » et « Transports » (Voir graphiques 5 et 7 à la page 5).

La tendance haussière des prix de la fonction « produits alimentaires et boissons non alcoolisées » est imputable aux Céréales non transformées, aux légumes frais en fruits ou racine, aux légumes secs et oléagineux malgré la baisse des prix des farines, semoules et gruaux, de la viande de bœuf, des sel et épices.

Quant à la baisse des prix de la fonction « Boissons alcoolisées, Tabac et stupéfiants » elle est tributaire de la baisse des prix de la bière traditionnelle (dolo) et du tabac local à chiquer nonobstant le renchérissement de la noix de cola.

L'impact de la baisse des prix des carburants se poursuit entraînant ainsi la réduction du niveau des prix de la fonction « Transports ».

Les autres fonctions de consommation sont restées quasi stationnaires dans l'évolution de leur prix.

Selon l'origine des produits, on constate en juin 2016 la poursuite de la hausse mensuelle des prix des produits locaux de même que la poursuite de la baisse mensuelle des prix des produits importés suite à l'ampleur de la baisse des prix des carburants.

Selon la volatilité des produits, on constate une hausse des prix des produits frais (cette hausse est induite par la hausse des prix des céréales non transformées, des légumes et fruits frais). Par contre, les prix des produits hors produits frais et énergie et les prix des produits de l'énergie connaissent une baisse.

Selon le secteur de production, le niveau des prix du secteur primaire poursuit sa hausse, tandis qu'au secondaire il poursuit sa baisse. Quant au secteur tertiaire, le niveau reste stable en juin 2016 par rapport à mai 2016.

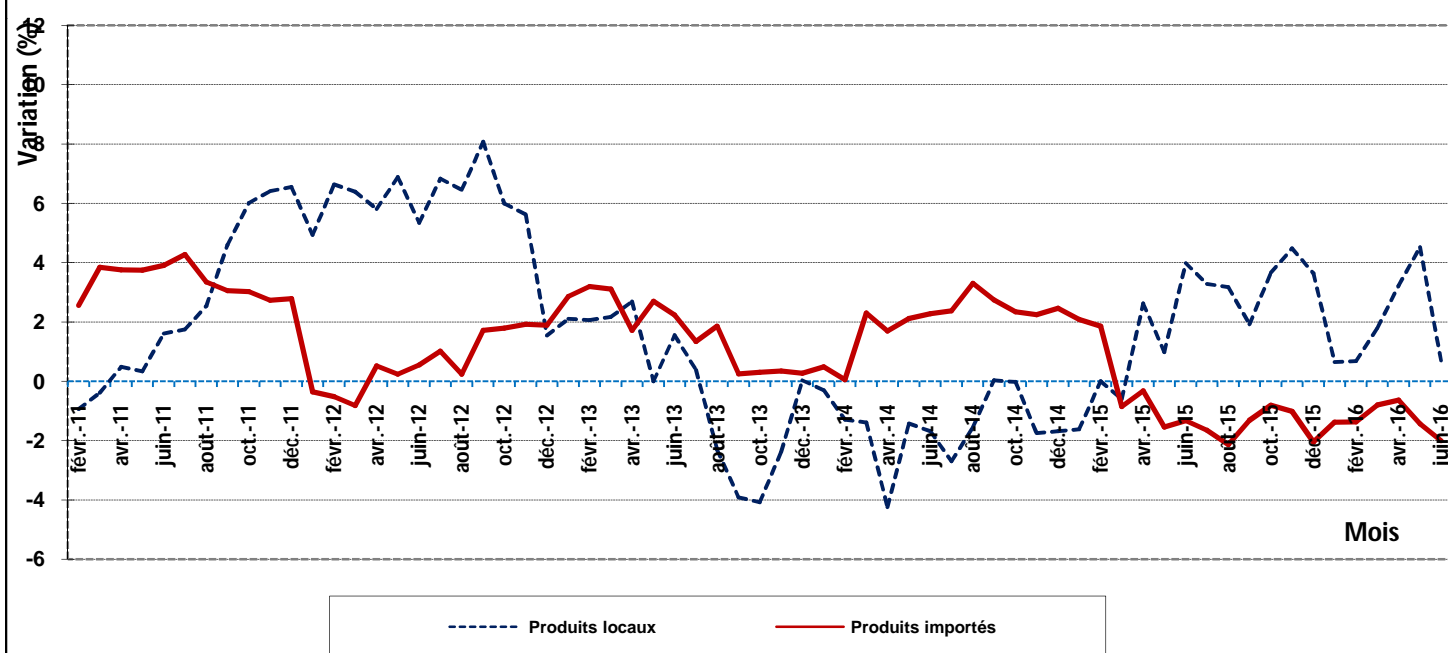
En termes de durabilité des produits, les prix des produits non durables continuent de subir la hausse tandis que ceux des produits semi durables sont en chute en juin 2016.

L'indicateur de convergence de l'UEMOA pour le mois de juin 2016 (moyenne des indices des 12 derniers mois comparée à celle des 12 derniers mois précédents) est de 1%. En juin 2015, cet indicateur se situait à 0,3%.

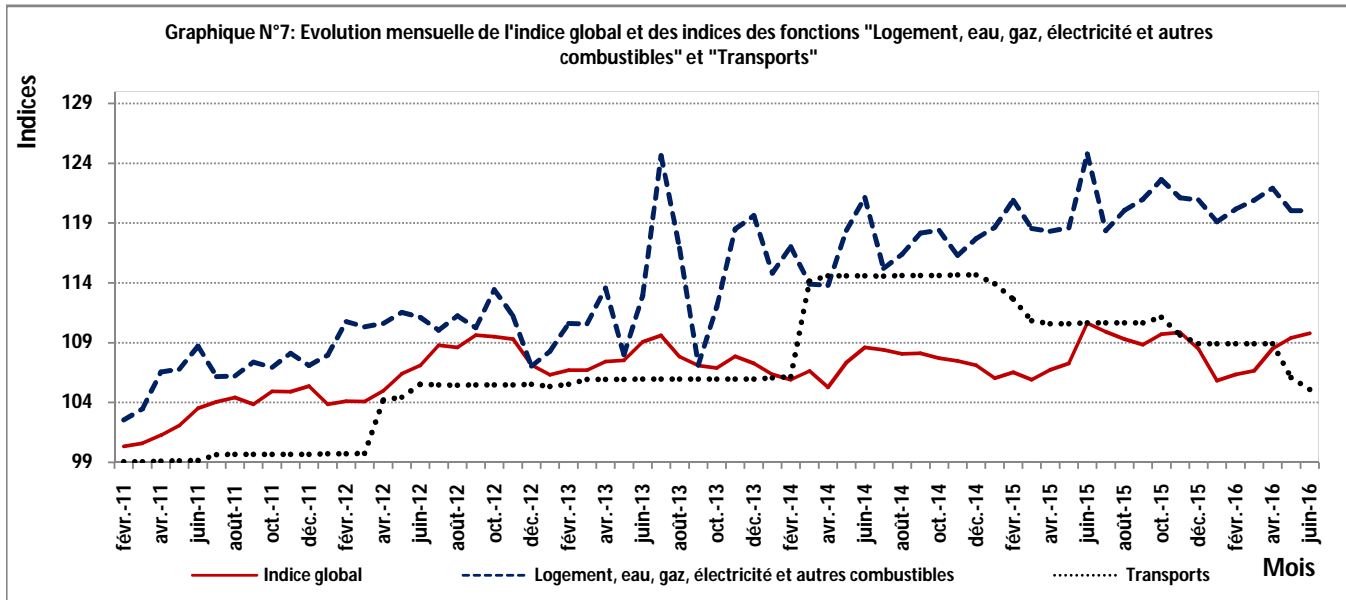
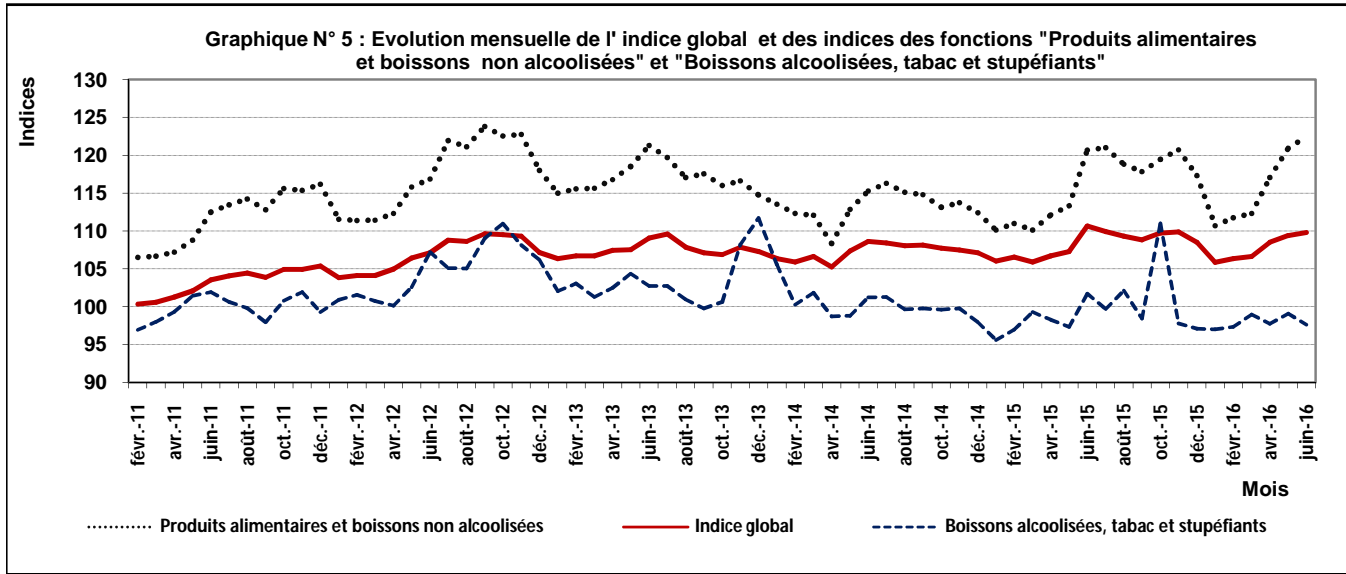
INDICES DES NOMENCLATURES SECONDAIRES BASE 2008

INDICE GENERAL	Pondérations*	Indice pour les mois de					Variations en % depuis		
		juin-15	mars-16	avr-16	mai-16	juin-16	1 mois	3 mois	12 mois
	10 000	110,6	106,6	108,5	109,4	109,8	0,4	3,0	-0,8
Importé	3 947	107,7	106,5	106,6	105,8	105,5	-0,3	-0,9	-2,0
local	6 054	113,0	107,1	109,9	112,3	113,8	1,3	6,3	0,7
Energie	1 220	116,2	110,7	111,5	107,0	105,9	-1,0	-4,3	-8,8
Produits frais	2 297	122,3	108,3	114,9	121,9	127,0	4,3	17,3	3,9
Hors produits frais et energie	6 484	105,9	105,6	105,9	106,0	105,5	-0,5	-0,1	-0,4
Primaire	2 748	129,8	118,2	124,3	129,5	133,4	3,0	12,8	2,7
Secondaire	3 938	107,9	105,2	105,6	104,8	104,0	-0,8	-1,2	-3,6
Tertiaire	3 315	98,7	99,2	99,2	99,2	99,2	0,0	0,0	0,5
Durable	398	128,0	127,9	127,9	127,9	127,9	0,0	0,0	-0,1
Non Durable	5 429	118,7	110,9	114,2	116,3	117,7	1,2	6,2	-0,9
Semi Durable	859	100,9	101,0	101,0	101,0	100,9	-0,1	-0,1	-0,1
Service	3 315	98,7	99,2	99,2	99,2	99,2	0,0	0,0	0,5

Graphique N°4: Glissement annuel des indices produits locaux et des indices produits importés



LES GRAPHIQUES DU MOIS



INDICES SUIVANT LES FONCTIONS ET LES GROUPES DE LA NCOA-IHPC

Code-grp	code_fct	libellé_fonction	code_grp	libellé_groupe	Indices					variation			
					juin-15	mars-16	avr-16	mai-16	juin-16	1 mois	3 mois	12 mois	
	01	Produits alimentaires et boissons non alcoolisées											
011			011	Produits alimentaires	121,5	112,7	117,7	121,7	123,4	1,3	9,5	1,5	
012			012	Boissons non alcoolisées	105,6	105,6	105,6	105,6	105,6	0,0	0,0	0,0	
	02	Boissons alcoolisées, Tabac et stupéfiants											
021			021	Boissons alcoolisées	105,8	100,7	99,4	103,3	100,1	-3,1	-0,6	-5,4	
022			022	Tabacs et stupéfiants	98,4	97,5	96,4	95,7	95,6	-0,1	-2,0	-2,8	
	03	Articles d'habillement et chaussures											
031			031	Articles d'habillement	102,2	102,2	102,2	102,2	102,2	0,0	0,0	0,0	
032			032	Chaussures	100,1	100,1	100,1	100,1	100,1	0,0	0,0	0,0	
	04	Logement, eau, gaz, électricité et autres combustibles											
041			041	Loyers effectifs	100,3	100,3	100,3	100,3	100,3	0,0	0,0	0,0	
043			043	Entretien et réparation des logements	105,8	106,3	106,3	106,3	105,5	-0,8	-0,8	-0,3	
044			044	Alimentation en eau et services divers lié au logement	114,2	114,3	114,3	114,3	114,3	0,0	0,0	0,1	
045			045	Electricite, gaz et autres combustibles	143,6	135,4	137,5	133,6	133,8	0,1	-1,2	-6,9	
	05	Meubles, articles de ménage et entretien courant du foyer											
051			051	Meubles , articles d'ameublement, tapis et autres revêtement	98,2	98,2	98,2	98,2	98,2	0,0	0,0	0,0	
052			052	Articles de ménage en textiles	98,9	99,0	99,0	99,0	99,0	0,0	0,0	0,1	
053			053	Appareils menagers	99,9	99,9	99,9	99,9	99,9	0,0	0,0	0,0	
054			054	Verrerie, vaisselle et ustensiles de menag	101,9	100,5	100,5	100,5	100,5	0,0	0,0	-1,4	
055			055	Outilsage et autre matériel pour la maison et le jardin	106,1	106,1	106,1	106,1	106,1	0,0	0,0	0,0	
056			056	Biens et services liés à l'entretien courant du foyer	96,9	96,4	96,4	96,4	96,4	0,0	0,0	-0,6	
	06	Santé											
061			061	Produits, appareils et matériels médicaux	99,6	99,6	99,6	99,6	99,6	0,0	0,0	0,0	
062			062	Services ambulatoires	102,5	102,5	102,5	102,5	102,5	0,0	0,0	0,0	
063			063	Services hospitaliers	104,0	106,3	106,3	106,3	106,3	0,0	0,0	2,2	
	07	Transports											
071			071	Achat de véhicules	146,7	146,7	146,7	146,7	146,7	0,0	0,0	0,0	
072			072	Dépenses d'utilisation des véhicules	100,1	97,7	97,7	93,8	92,4	-1,5	-5,4	-7,7	
073			073	Services de transport	119,8	119,8	119,8	119,8	119,8	0,0	0,0	0,0	
	08	Communication											
081			081	Services postaux	100,0	100,0	100,0	100,0	100,0	0,0	0,0	0,0	
082			082	Matériel de téléphonie et de télécopie	85,7	85,7	85,7	85,7	85,7	0,0	0,0	0,0	
083			083	Services de téléphonie et de télécopie	61,4	61,4	61,4	61,4	61,4	0,0	0,0	0,0	
	09	Loisirs et culture											
091			091	Matériel audiovisuel, photographique et de traitement de l'image et du son	87,8	87,7	87,7	87,7	87,7	0,0	0,0	-0,1	
093			093	Autres articles et matériel de loisirs, de jardinage et anim	99,4	99,4	99,4	99,4	99,4	0,0	0,0	0,0	
094			094	Services récréatifs et culturels	98,4	98,4	98,4	98,4	98,4	0,0	0,0	0,0	
095			095	Journaux, livres et articles de papeterie	103,4	103,4	103,4	103,4	103,4	0,0	0,0	0,0	
096			096	Forfaits touristiques	92,0	107,2	107,2	107,2	107,2	0,0	0,0	16,5	
	10	Enseignement											
101			101	Enseignement pré-élémentaire et primaire	109,3	110,6	110,6	110,6	110,6	0,0	0,0	1,2	
102			102	Enseignement secondaire	101,9	101,9	101,9	101,9	101,9	0,0	0,0	0,0	
104			104	Enseignement supérieur	124,2	124,2	124,2	124,2	124,2	0,0	0,0	0,0	
105			105	Enseignement post-secondaire non supérieur et Enseignement non défini par niveau	104,9	104,9	104,9	104,9	104,9	0,0	0,0	0,0	
	11	Restaurants et Hôtels											
111			111	Services de restauration	114,9	111,9	112,2	112,2	112,1	0,0	0,2	-2,4	
112			112	Services d'hébergement	103,3	103,3	103,3	103,3	103,3	0,0	0,0	0,0	
	12	Biens et services divers											
121			121	Soins corporels	100,8	100,8	100,8	100,8	100,8	0,0	0,0	0,0	
123			123	Effets personnels n.c.a	119,3	118,6	118,6	118,6	118,6	0,0	0,0	-0,6	
124			124	Protection sociale et assurance	100,0	100,0	100,0	100,0	100,0	0,0	0,0	0,0	
126			126	Services financiers	163,7	163,7	163,7	163,7	163,7	0,0	0,0	0,0	
127			127	Autres services n.c.a	104,4	104,4	104,4	104,4	104,4	0,0	0,0	0,0	

COORDONNEES DE L'INSD

Adresse : Institut National de la Statistique et de la Démographie: Avenue Pascal Zagré, Ouaga 2000, 01 B.P 374 Ouaga 01

Tél : (226) 50 37 62 04 Fax: (226) 50 37 62 26 E-mail : insdbf@yahoo.fr Site web: www.insd.bf

Directeur de la publication : INSD

Rédacteur en chef : Lucien BELEMKOABGA.

Rédacteurs : Paul TIENDREBEGO, Sampawindé Lydie ZONGO/OUEDRAOGO, Angèle SAWADOGO/KINDA

Equipe de collecte : Yacouba SERE, Aboudouramane KABORE, Moussa OUEDRAOGO, Dieudonné KOURAOGO , Seydou ILBOUDO, Ousmane KOUTOU .

Saisie des données : Kassongo SAWADOGO, Hamado SAMBARE.

S'adresser au Service des prix à la Consommation ou à la Direction de l'Administration et des Finances pour tout abonnement.