

BURKINA FASO

MINISTRE DE L'ECONOMIE ET DES FINANCES

INSTITUT NATIONAL DE LA STATISTIQUE ET DE LA DEMOGRAPHIE

MOIS DE JUIN 2015

AVERTISSEMENT

L'Institut National de la Statistique et de la Démographie (INSD) a le plaisir de mettre à la disposition des utilisateurs l'Indice Harmonisé des Prix à la Consommation (IHPC).

Cet indice est harmonisé car le même instrument de suivi de l'évolution des prix a été mis en place dans les pays membres de l'Union Economique et Monétaire Ouest-Africaine (UEMOA).

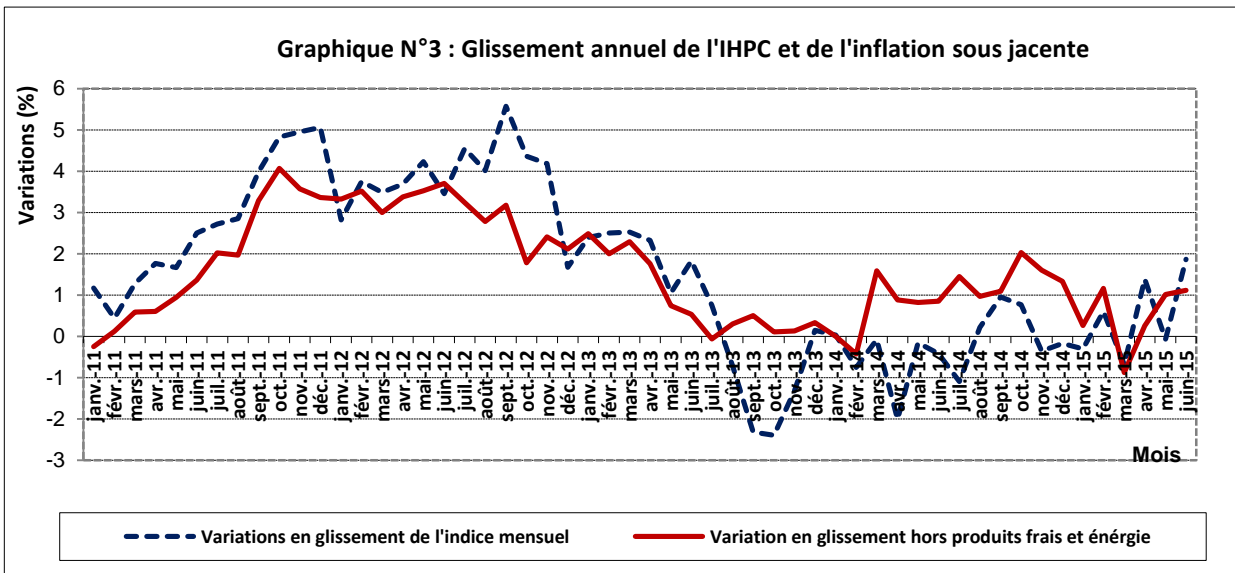
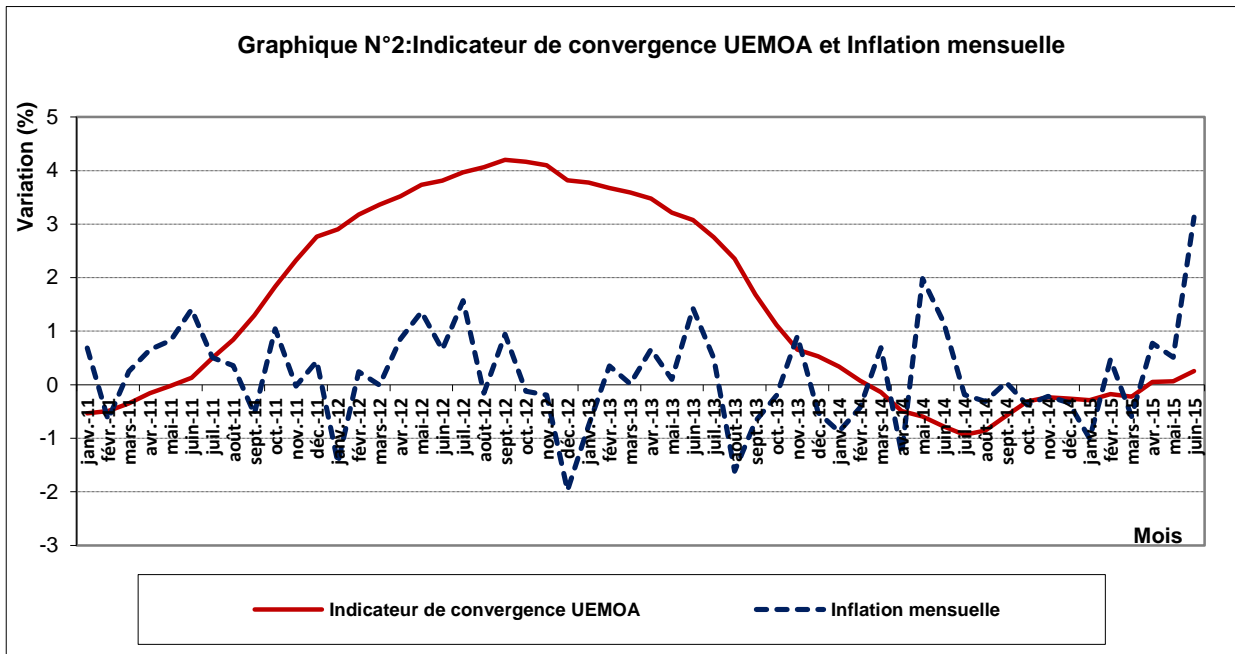
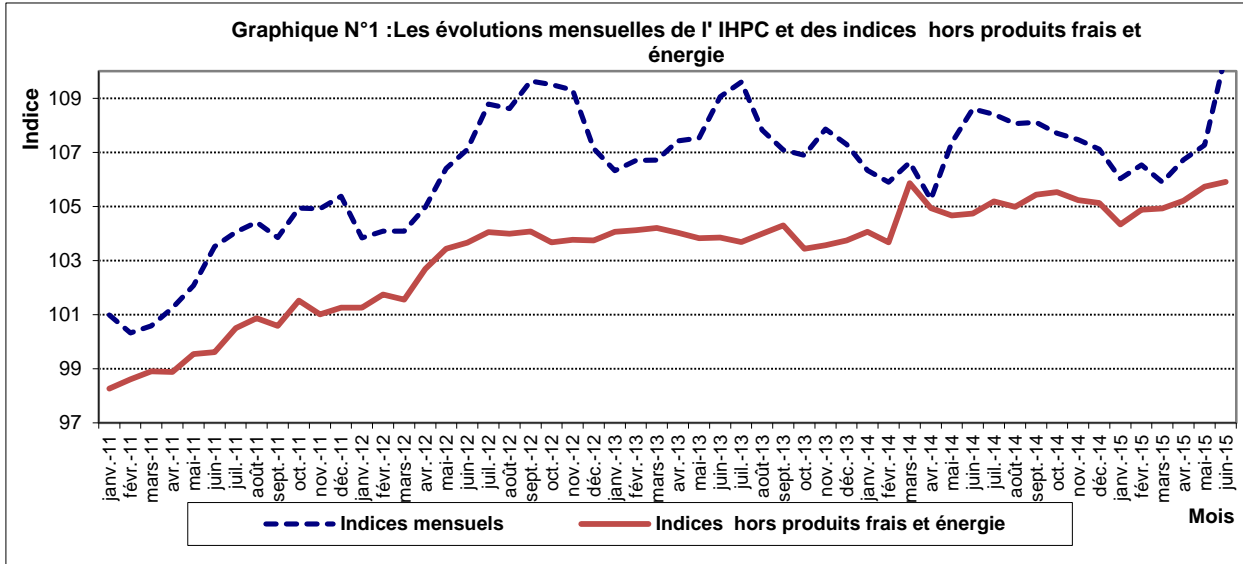
L'IHPC a pour population de référence l'ensemble des ménages de l'agglomération de Ouagadougou. Le panier de la ménagère comprend 722 variétés suivies dans 919 points d'observation. Plus de 8064 relevés de prix sont effectués chaque mois par les enquêteurs de l'INSD. La période de base de l'IHPC est l'année 2008 et les pondérations de l'indice proviennent d'une enquête sur les dépenses des ménages réalisée en 2008.

Indice Harmonisé des Prix à la Consommation (I.H.P.C)

(Base 100 : année 2008)

	Pondé- ration	Indice pour les mois de					Variations en % depuis		
		juin-14	mars-15	avr-15	mai-15	juin-15	le dernier mois	les 3 derniers mois	les 12 derniers mois
INDICE GLOBAL	10000	108,6	105,9	106,7	107,3	110,6	3,1	4,5	1,9
Produits alimentaires et boissons non alcoolisées	3685	115,3	110,1	112,1	113,3	120,7	6,5	9,6	4,7
Boissons alcoolisées, Tabac et stupéfiants	187	101,2	99,3	98,3	97,3	101,7	4,5	2,5	0,5
Articles d'habillement et chaussures	704	101,8	101,8	101,8	101,8	101,8	0,0	0,0	0,0
Logement, eau, gaz, électricité et autres combustibles	959	121,1	118,6	118,3	118,6	124,8	5,2	5,3	3,0
Meubles, articles de ménage et entretien courant du foyer	350	98,8	98,3	98,3	98,3	98,3	0,0	0,0	-0,5
Santé	272	100,9	100,9	100,9	100,9	100,9	0,0	0,0	0,0
Transports	1321	114,6	110,8	110,6	110,6	110,7	0,1	-0,2	-3,4
Communication	717	64,2	64,2	64,2	64,2	64,2	0,0	0,0	0,0
Loisirs et culture	239	96,3	96,3	96,3	96,3	96,7	0,3	0,4	0,4
Enseignement	291	104,4	108,1	108,1	108,1	108,1	0,0	0,0	3,6
Restaurants et Hôtels	904	113,2	112,4	114,3	115,2	114,7	-0,4	2,1	1,3
Biens et services divers	371	105,0	105,0	105,0	105,0	105,0	0,0	0,0	-0,1

LES GRAPHIQUES DES PRINCIPAUX INDICATEURS



LES EVOLUTIONS DE L'IHPC DU MOIS DE JUIN 2015

«La hausse du niveau général des prix s'accroît»

L'Indice Harmonisé des Prix à la Consommation passe du niveau de 107,3 en mai 2015 à celui de 110,6 en juin 2015, soit une inflation de 3,1%. En glissement annuel, les prix augmentent de 1,9%.

En juin 2014, les prix étaient en hausse mensuelle de 1,2% et en baisse en glissement annuel de 0,4%.

La flambée des prix observée en juin 2015 est essentiellement le fait des augmentations des prix des fonctions « produits alimentaires et boissons non alcoolisées », « boissons alcoolisées, tabac et stupéfiants », et « Logement, eau, gaz, électricité et autres combustibles », (Voir graphiques 5, 6 et 7 à la page 5).

La montée des prix de la fonction « produits alimentaires et boissons non alcoolisées » est impulsée par un renchérissement des prix de plusieurs céréales non transformées sur les marchés, notamment différentes variétés de riz, le petit mil, le maïs blanc, les farines, le pain, et le poulet local. La saisonnalité très prononcée des légumes frais en fruits ou racines en cette période de l'année accentue davantage la tendance haussière, avec notamment les prix des tomates fraîches, les oignons, les feuilles fraîches, le haricot local, la pomme de terre et la banane plantain, ainsi que quelques sels et épices.

Les prix de la bière traditionnelle (dolo), du tabac local à chiquer et de la cola expliquent quant à eux, l'augmentation du niveau de l'indice de la fonction « Boissons alcoolisées, Tabac et stupéfiants ».

La fonction « Logement, eau, gaz, électricité et autres combustibles » est influencée à la hausse par le renchérissement du prix du bois de chauffe, due à l'installation progressive de la saison hivernale.

Les fonctions « Transports » et « Loisirs et culture » soumises à une fluctuation des prix du parking et de l'entrée dans les salles de vidéos clubs connaissent une timide augmentation.

La fonction « Restaurants et Hôtels » est la seule dont les prix connaissent une légère baisse avec notamment le prix du porc au four qui connaît un léger repli.

Les prix des autres fonctions de consommation restent quasi stables dans l'évolution de leur prix en juin 2015.

La montée des prix des produits locaux amorcée en mars 2015 se poursuit en ce mois de juin 2015 et cela explique dans une certaine mesure la forte augmentation des indices de produits frais, des biens non durables et des produits du primaire, essentiellement constitués par les produits frais et les céréales non transformées.

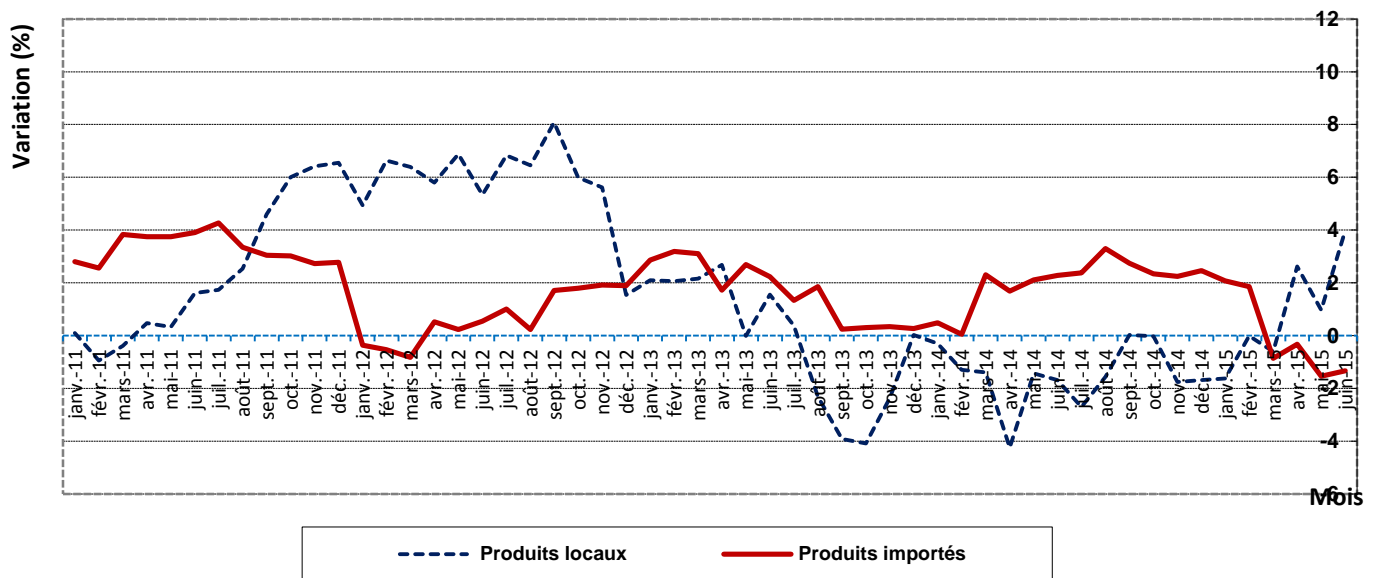
On note tout de même que l'inflation sous jacente (hors produits frais et énergie) demeure assez modérée, malgré une hausse des prix de l'énergie amorcée depuis mars 2015.

L'indicateur de convergence de l'UEMOA pour le mois de juin 2015 (moyenne des indices des 12 derniers mois comparée à celle des 12 derniers mois précédents) est de 0,3%. En juin 2014, cet indicateur se situait à - 0,8%.

INDICES DES NOMENCLATURES SECONDAIRES BASE 2008

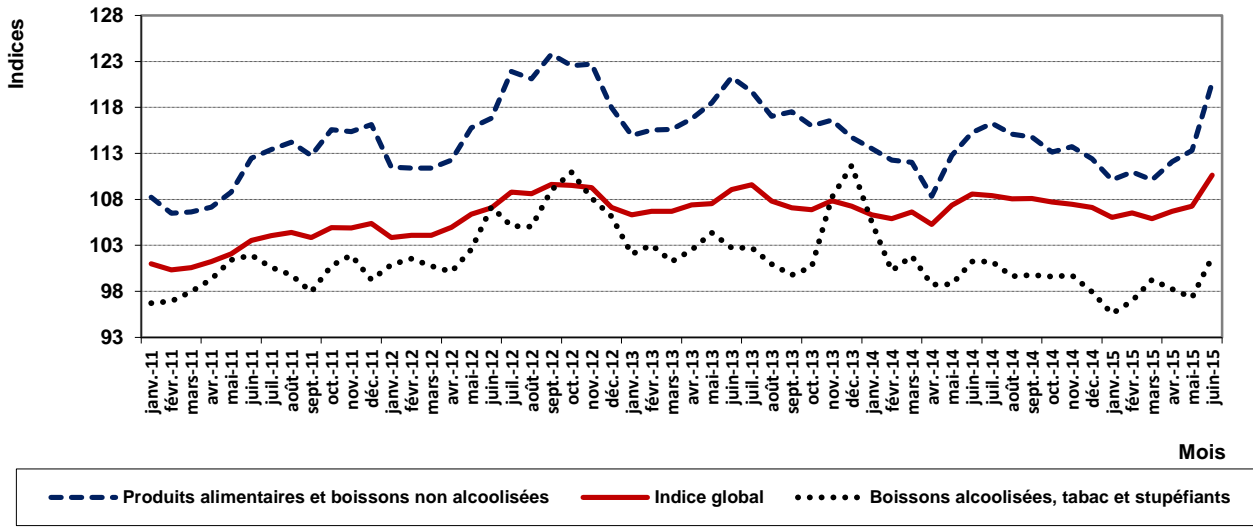
	Pondérations*	Indice pour les mois de					Variations en % depuis		
		juin-14	mars-15	avr-15	mai-15	juin-15	1 mois	3 mois	12 mois
INDICE GENERAL	10000	107,4	105,9	106,7	107,3	110,6	3,1	4,5	3,1
Importé	3947	109,1	107,3	107,3	107,4	107,7	0,3	0,3	-1,3
local	6054	106,4	105,2	106,5	107,5	113,0	5,2	7,5	6,2
Energie	1220	116,3	111,5	111,1	111,3	116,2	4,4	4,2	-0,1
Produits frais	2297	110,7	106,2	109,2	110,2	122,3	11,0	15,2	10,4
Hors produits frais et energie	6484	104,7	104,9	105,2	105,7	105,9	0,2	0,9	1,2
Primaire	2748	118,0	114,1	116,8	117,6	129,8	10,4	13,7	10,0
secondaire	3938	108,2	106,5	106,7	107,6	107,9	0,3	1,3	-0,3
Tertiaire	3315	97,7	98,6	98,6	98,6	98,7	0,1	0,1	1,0
Durable	398	128,1	128,0	128,0	128,0	128,0	0,0	0,0	-0,1
Non Durable	5429	112,9	109,7	111,2	112,3	118,7	5,7	8,2	5,1
Semi Durable	859	101,0	100,9	100,9	100,9	100,9	0,0	0,0	0,0
Service	3315	97,7	98,6	98,6	98,6	98,7	0,1	0,1	1,0

Graphique N°4: Glissement annuel des indices produits locaux et des indices produits importés

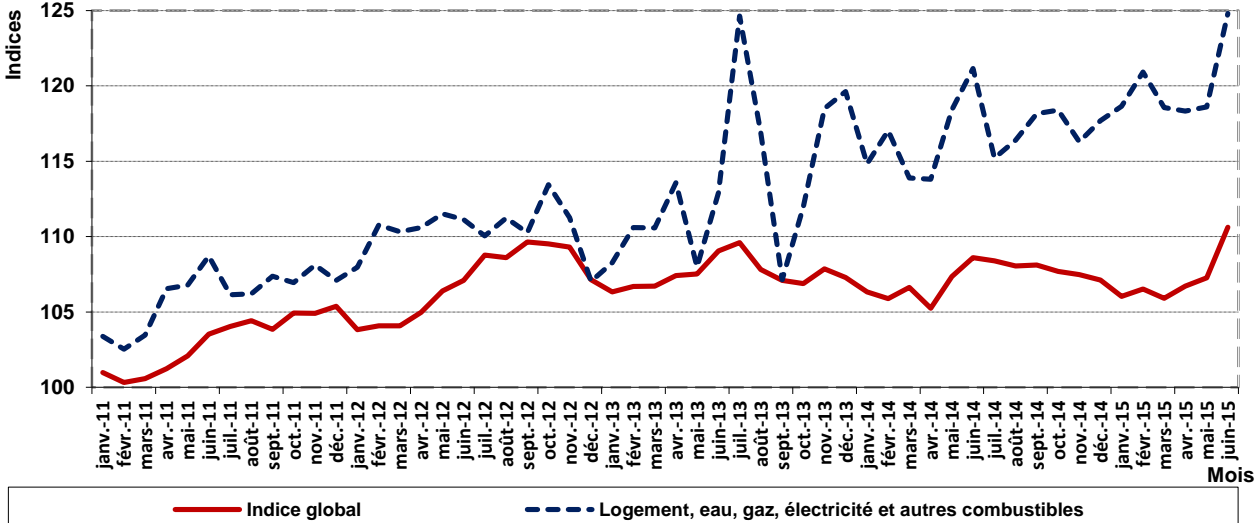


LES GRAPHIQUES DU MOIS

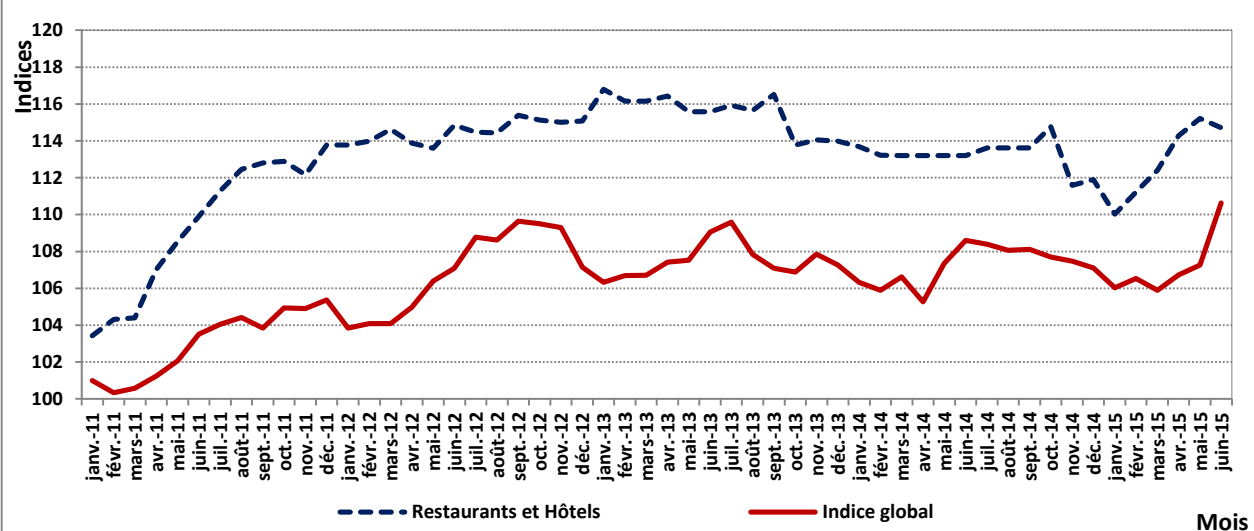
Graphique N° 5 : Evolution mensuelle de l' indice global , de indice de fonction produits alimentaires et boissons non alcoolisées et de l'indice des Boissons alcoolisées, tabac et stupéfiants



Graphique N°6: Evolution mensuelle de l'indice global et des l'indices "Logement, eau, gaz, électricité et autres combustibles"



Graphique N°7: Evolution mensuelle de l'indice global et de l'indice de la fonction "Restaurants et Hôtels"



INDICES SUIVANT LES FONCTIONS ET LES GROUPES DE LA NCOA-IHPC

Code-grp	code_fct	libellé_fonction	code_grp	libellé_groupe	Indices					variation			
					juin-14	mars-15	avr-15	mai-15	juin-15	1 mois	3 mois	12 mois	
	01	Produits alimentaires et boissons non alcoolisées											
011			011	Produits alimentaires	115,9	110,4	112,5	113,7	121,5	6,8	10,0	4,9	
012			012	Boissons non alcoolisées	104,1	105,3	105,3	105,3	105,6	0,3	0,3	1,4	
	02	Boissons alcoolisées, Tabac et stupéfiants											
021			021	Boissons alcoolisées	101,0	103,2	98,3	99,7	105,8	6,1	2,5	4,8	
022			022	Tabacs et stupéfiants	101,5	96,0	98,3	95,4	98,4	3,2	2,4	-3,0	
	03	Articles d'habillement et chaussures											
031			031	Articles d'habillement	102,2	102,2	102,2	102,2	102,2	0,0	0,0	0,0	
032			032	Chaussures	100,1	100,1	100,1	100,1	100,1	0,0	0,0	0,0	
	04	Logement, eau, gaz, électricité et autres combustibles											
041			041	Loyers effectifs	100,3	100,3	100,3	100,3	100,3	0,0	0,0	0,0	
043			043	Entretien et réparation des logements	105,5	105,8	105,8	105,8	105,8	0,0	0,0	0,3	
044			044	Alimentation en eau et services divers lié au logement	110,8	114,2	114,2	114,2	114,2	0,0	0,0	3,0	
045			045	Electricité, gaz et autres combustibles	137,6	130,7	130,2	130,8	143,6	9,8	9,9	4,4	
	05	Meubles, articles de ménage et entretien courant du foyer											
051			051	Meubles, articles d'ameublement, tapis et autres revêtement	98,2	98,2	98,2	98,2	98,2	0,0	0,0	0,0	
052			052	Articles de ménage en textiles	98,6	98,9	98,9	98,9	98,9	0,0	0,0	0,3	
053			053	Appareils ménagers	99,9	99,9	99,9	99,9	99,9	0,0	0,0	0,0	
054			054	Verrerie, vaisselle et ustensiles de ménage	102,0	101,9	101,9	101,9	101,9	0,0	0,0	-0,1	
055			055	Outillage et autre matériel pour la maison et le jardin	106,1	106,1	106,1	106,1	106,1	0,0	0,0	0,0	
056			056	Biens et services liés à l'entretien courant du foyer	97,9	96,9	96,9	96,9	96,9	0,0	0,0	-1,0	
	06	Santé											
061			061	Produits, appareils et matériels médicaux	99,6	99,6	99,6	99,6	99,6	0,0	0,0	0,0	
062			062	Services ambulatoires	102,5	102,5	102,5	102,5	102,5	0,0	0,0	0,0	
063			063	Services hospitaliers	104,0	104,0	104,0	104,0	104,0	0,0	0,0	0,0	
	07	Transports											
071			071	Achat de véhicules	146,9	146,7	146,7	146,7	146,7	0,0	0,0	-0,1	
072			072	Dépenses d'utilisation des véhicules	105,5	100,4	100,0	100,0	100,1	0,1	-0,2	-5,1	
073			073	Services de transport	119,8	119,8	119,8	119,8	119,8	0,0	0,0	0,0	
	08	Communication											
081			081	Services postaux	100,0	100,0	100,0	100,0	100,0	0,0	0,0	0,0	
082			082	Matériel de téléphonie et de télécopie	85,7	85,7	85,7	85,7	85,7	0,0	0,0	0,0	
083			083	Services de téléphonie et de télécopie	61,4	61,4	61,4	61,4	61,4	0,0	0,0	0,0	
	09	Loisirs et culture											
091			091	Matériel audiovisuel, photographique et de traitement de l'image et du son	87,9	87,8	87,8	87,8	87,8	0,0	0,0	-0,1	
093			093	Autres articles et matériel de loisirs, de jardinage et anim	99,9	99,4	99,4	99,4	99,4	0,0	0,0	-0,5	
094			094	Services récréatifs et culturels	97,4	97,2	97,4	97,4	98,4	0,9	1,2	0,9	
095			095	Journaux, livres et articles de papeterie	102,9	103,4	103,4	103,4	103,4	0,0	0,0	0,5	
096			096	Forfaits touristiques	92,0	92,0	92,0	92,0	92,0	0,0	0,0	0,1	
	10	Enseignement											
101			101	Enseignement pré-élémentaire et primaire	103,0	109,3	109,3	109,3	109,3	0,0	0,0	6,2	
102			102	Enseignement secondaire	102,7	101,9	101,9	101,9	101,9	0,0	0,0	-0,8	
104			104	Enseignement supérieur	112,4	124,2	124,2	124,2	124,2	0,0	0,0	10,5	
105			105	Enseignement post-secondaire non supérieur et Enseignement non défini par niveau	102,8	104,9	104,9	104,9	104,9	0,0	0,0	2,1	
	11	Restaurants et Hôtels											
111			111	Services de restauration	113,4	112,5	114,4	115,4	114,9	-0,5	2,1	1,3	
112			112	Services d'hébergement	103,3	103,3	103,3	103,3	103,3	0,0	0,0	0,0	
	12	Biens et services divers											
121			121	Soins corporels	100,8	100,8	100,8	100,8	100,8	0,0	0,0	-0,1	
123			123	Effets personnels n.c.a	119,2	119,3	119,3	119,3	119,3	0,0	0,0	0,1	
124			124	Protection sociale et assurance	100,0	100,0	100,0	100,0	100,0	0,0	0,0	0,0	
126			126	Services financiers	163,7	163,7	163,7	163,7	163,7	0,0	0,0	0,0	
127			127	Autres services n.c.a	104,4	104,4	104,4	104,4	104,4	0,0	0,0	0,0	

COORDONNEES DE L'INS

Adresse : Institut National de la Statistique et de la Démographie : Avenue Pascal Zagré, Ouaga 2000, 01 B.P 374 Ouaga 01

Tél : (226) 50 37 62 04 Fax: (226) 50 37 62 26 E-mail : insdbf@yahoo.fr Site web: www.insd.bf

Directeur de la publication : INSD

Rédacteur en chef : Michel KONE

Rédacteurs : Lucien BELEMKOABGA, Paul TIENDREBEOGO, Sampawindé Lydie ZONGO/OUEDRAOGO, Angèle SAWADOGO/KINDA

Equipe de collecte : Yacouba SERE, Aboudourmane KABORE, Moussa OUEDRAOGO, Diéudonné KOURAOGO, Seydou ILBOUDO, Ousmane KOUTOU .

Saisie des données : Kassongo SAWADOGO, Dimitri COMPAORE

S'adresser au Service des prix à la Consommation ou à la Direction de l'Administration et des Finances pour tout abonnement.