

BURKINA - FASO

MINISTRE DE L'ECONOMIE ET DES FINANCES INSTITUT NATIONAL DE LA STATISTIQUE ET DE LA DEMOGRAPHIE

INDICE HARMONISE DES PRIX A LA CONSOMMATION (I.H.P.C.) POUR LES PAYS MEMBRES DE L'U.E.M.O.A. JUN 2002

AVERTISSEMENT

L'Institut National de la Statistique et de la Démographie (INSD) a le plaisir de mettre à la disposition des utilisateurs l'Indice Harmonisé des Prix à la Consommation (IHPC).

Cet indice est harmonisé car le même instrument de suivi de l'évolution des prix a été mis en place dans sept pays membres de l'Union Economique et Monétaire Ouest-Africaine (UEMOA).

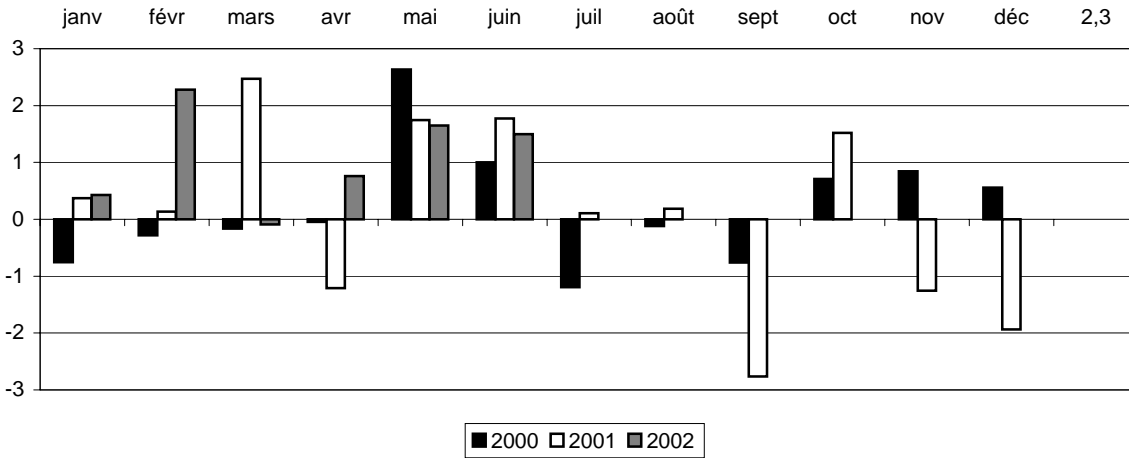
L'IHPC a pour population de référence l'ensemble des ménages de l'agglomération de Ouagadougou. Le panier de la ménagère comprend 320 variétés suivies dans 190 points d'observation. Plus de 3000 relevés de prix sont effectués chaque mois par les enquêteurs de l'INSD. La période de base de l'IHPC est l'année 1996 et les pondérations de l'indice proviennent d'une enquête sur les dépenses des ménages réalisée en 1996.

N° 54 Mois de juin 2002

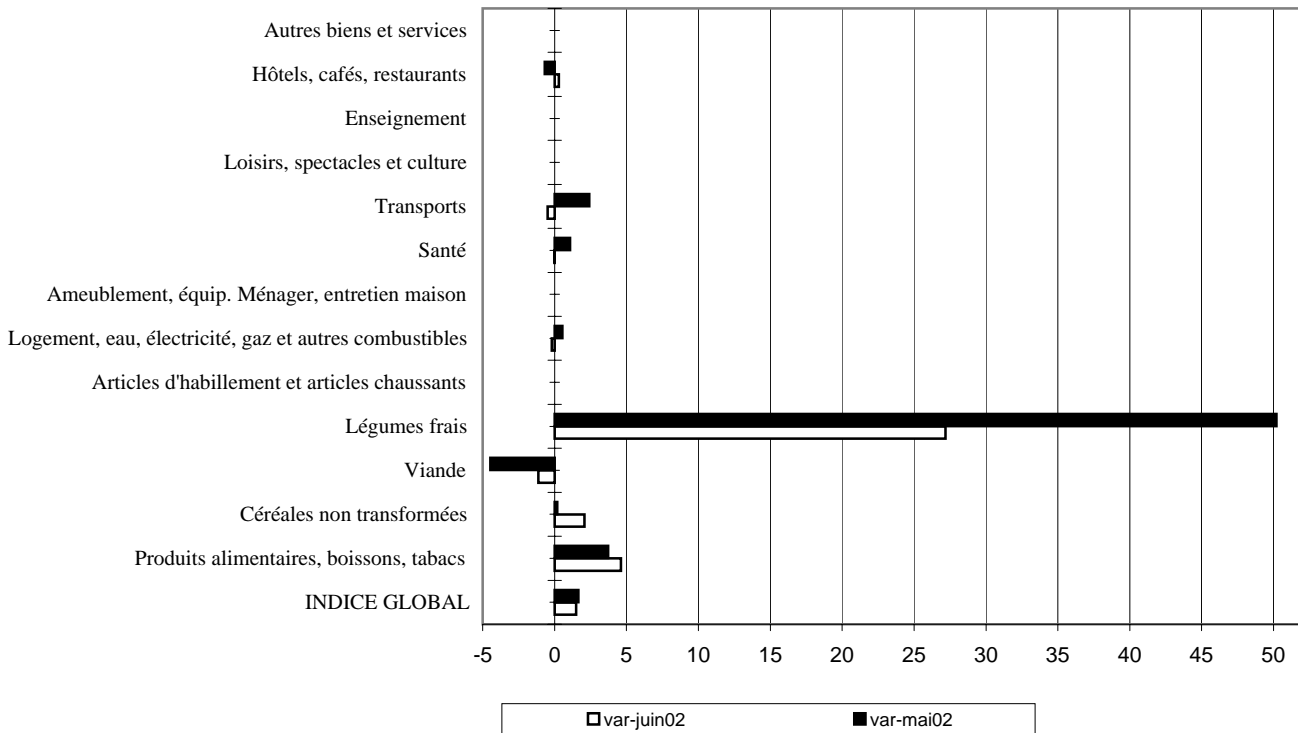
(Base 100 : année 1996)

	Pondé- ration	Indice pour les mois de					Variations en % depuis		
		juin-01	mars-02	avr-02	mai-02	juin-02	le dernier mois	les 3 derniers mois	les 12 derniers mois
INDICE GLOBAL	10000	114,2	112,4	113,2	115,1	116,8	1,5	4,0	2,3
I- Produits alimentaires, boissons, tabacs	3392	116,2	110,6	110,8	115,0	120,3	4,6	8,7	3,5
<i>Céréales non transformées</i>	1012	107,6	108,7	107,9	108,1	110,3	2,1	1,5	2,5
<i>Viande</i>	398	115,7	131,5	129,0	123,3	121,9	-1,1	-7,3	5,3
<i>Légumes frais</i>	357	140,9	80,6	87,5	131,4	167,1	27,2	107,3	18,6
II- Articles d'habillement et articles chaussants	635	106,9	108,0	108,0	108,0	108,0	0,0	0,0	1,1
III- Logement, eau, électricité, gaz et autres combustibles	1050	102,3	107,5	106,3	106,9	106,7	-0,2	-0,8	4,2
IV- Ameublement, équipement ménager et entretien de la maison	666	104,2	105,1	106,7	106,7	106,7	0,0	1,5	2,4
V- Santé	419	94,7	95,1	95,1	96,2	96,1	0,0	1,1	1,5
VI- Transports	1557	120,0	115,7	120,1	123,0	122,4	-0,5	5,8	2,0
VII- Loisirs, spectacles et culture	394	104,1	104,2	104,2	104,2	104,2	0,0	0,0	0,0
VIII- Enseignement	340	111,2	117,3	117,3	117,3	117,3	0,0	0,0	5,5
IX- Hôtels, cafés, restaurants	996	126,2	126,5	127,6	126,7	127,1	0,3	0,5	0,7
X- Autres biens et services	551	130,5	127,1	127,1	127,1	127,1	0,0	0,0	-2,6

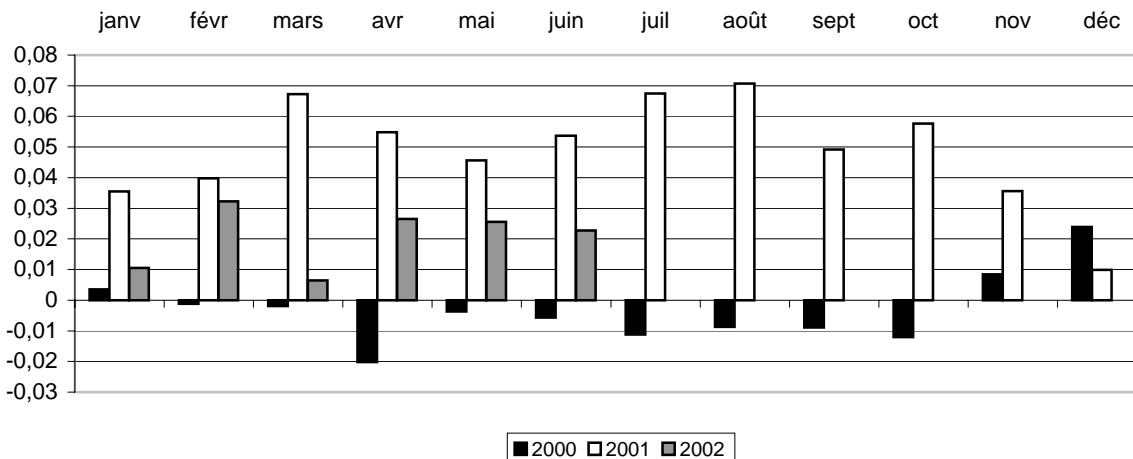
Graphique 1 : Variations mensuelles de l'IHPC EN % de 2000 à 2002



Graphique 2 : Variations mensuelles en % par fonction de l'IHPC en mai 2002 et avril 2002



Graphique 3 : Variations annuelles de l'IHPC de 2000 à 2002(en %)



**INDICE HARMONISE DES PRIX A LA CONSOMMATION
(I.H.P.C.)
JUIN 2002**

« Les prix des céréales poursuivent leur montée »

Depuis le mois de mars 2002, les prix poursuivent leur montée jusqu'en ce mois de juin 2002. En effet, avec un niveau de 116,8, l'Indice Harmonisé des Prix à la Consommation (IHPC) enregistre une variation à la hausse de 1,5% pour le mois de juin 2002. Par rapport au même mois de l'année écoulée, les prix sont en augmentation de 2,3%. En juin 2001, les prix avaient connu une variation mensuelle de 1,8%.

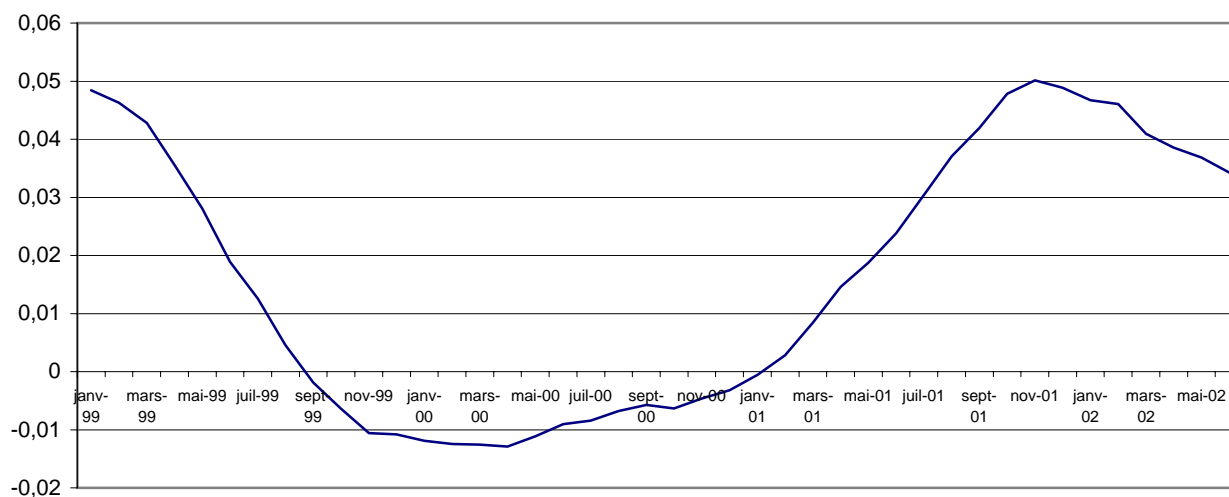
La principale fonction ayant tiré l'indice vers le haut est la fonction « Produits alimentaires, boissons et tabac ». On note effectivement un relèvement important des prix des céréales non transformées et des légumes frais, et dans une moindre mesure une hausse modérée des prix des fruits et des sels et épices.

La fonction « Transports » connaît une légère déclinaison de son indice avec la légère baisse des prix des carburants et lubrifiants en début juin. Le même phénomène de baisse est notable au niveau de la fonction « Logement, eau, électricité, gaz et autres combustibles » qui voit les prix des autres combustibles replier légèrement.

En dehors de la fonction « Hôtels, cafés, restaurants », dont les prix connaissent un léger accroissement, les prix des autres fonctions n'enregistrent pas de variation.

L'indicateur UEMOA pour les 12 derniers mois par rapport aux 12 mois précédents est de 3,4% à la hausse. En juin 2001 cet indicateur était en hausse de 2,4%.

Graphique 4 : Rapport de l'indice moyen des 12 derniers mois sur l'indice moyen des 12 mois précédents



INDICES DE NOMENCLATURES SECONDAIRES

	Pondérations*	Indice pour les mois de					Variations en % depuis		
		juin-01	mars-02	avr-02	mai-02	juin-02	1 mois	3 mois	12 mois
INDICE GENERAL	10000	114,2	112,4	113,2	115,1	116,8	1,5	4,0	2,3
Indice des "Produits frais"	1899	106,2	103,7	104,3	113,0	122,2	8,1	17,8	15,1
Indice de l'Energie	1109	114,3	113,3	118,5	123,1	122,1	-0,8	7,8	6,8
Indice Hors PF&E	6992	113,5	114,6	114,8	114,4	114,5	0,1	-0,1	0,9
Indice des Produits locaux	6867	110,1	115,9	115,9	117,7	120,2	2,1	3,7	9,2
Indice des Produits importés	3093	104,2	105,1	107,5	109,0	108,7	-0,3	3,4	4,3
<i>origine autre Afrique</i>	30	107,2	106,0	106,6	106,6	106,6	0,0	0,6	-0,6
<i>origine Asie</i>	1022	104,8	101,2	101,3	101,3	101,3	0,0	0,1	-3,3
<i>origine Europe</i>	956	101,6	101,2	101,5	101,5	101,5	0,0	0,3	-0,1
<i>origine UEMOA</i>	1085	105,8	112,1	118,6	122,9	122,0	-0,7	8,8	15,3
Indice des biens durables	581	104,2	103,8	105,5	105,5	105,5	0,0	1,6	1,3
Indice des biens non durables	5422	106,3	110,1	111,2	114,4	117,3	2,5	6,5	10,3
Indice des biens semi-durables	973	105,1	104,6	104,7	104,7	104,7	0,0	0,1	-0,4
Indice des services	2994	113,7	121,1	121,5	121,3	121,5	0,2	0,3	6,9

(*) Structure de pondérations valable uniquement en juin 2002

Prix moyens sur les marchés de Ouagadougou de produits de grande consommation en F CFA

Libellé	Unité	juin-02	mai-02	juin-01	juin-00
Sorgho blanc	kg	164	163	158	101
Petit mil local	kg	181	172	187	104
Riz importé (vendu au kg)	kg	250	250	250	270
Maïs blanc	kg	162	157	146	103
Haricot local blanc	kg	243	240	269	201
Viande fraîche de boeuf	kg	811	840	815	838
Viande fraîche de mouton	kg	984	964	933	931
Carpe séchée	kg	2381	2429	2331	2071
Tomates fraîches	kg	478	317	440	516
Oignon local, rond, en bulbe	kg	231	172	166	143
Pétrole	Litre	269	269	254	235
Savon de ménage industriel local	La boule	458	458	458	458
Essence mélange	Litre	493	501	469	400
Essence ordinaire	Litre	483	486	458	375

COORDONNEES DE L'INSD

Adresse : Institut National de la Statistique et de la Démographie: 555 Boulevard de la Révolution 01 B.P 374 Ouaga 01

Tél : (226) 32 44 31 Télécopie : (226) 32 61 59 E-mail : insd@cenatrin.bf

Directeur de la publication : INSD

Rédacteur en chef : Michel KONE

Rédacteur : Lucien BELEMKOABGA

S'adresser au Service des prix à la Consommation et des enquêtes auprès des ménages pour tout renseignement ou au Service de l'Administration, des Finances et de la Reprographie pour toute prise d'abonnement.