

B U R K I N A - F A S O

MINISTRE DE L'ECONOMIE ET DU DEVELOPPEMENT INSTITUT NATIONAL DE LA STATISTIQUE ET DE LA DEMOGRAPHIE

INDICE HARMONISE DES PRIX A LA CONSOMMATION (I.H.P.C.) POUR LES PAYS MEMBRES DE L'U.E.M.O.A. JUILLET 2003

AVERTISSEMENT

L'Institut National de la Statistique et de la Démographie (INSD) a le plaisir de mettre à la disposition des utilisateurs l'Indice Harmonisé des Prix à la Consommation (IHPC).

Cet indice est harmonisé car le même instrument de suivi de l'évolution des prix a été mis en place dans sept pays membres de l'Union Economique et Monétaire Ouest-Africaine (UEMOA).

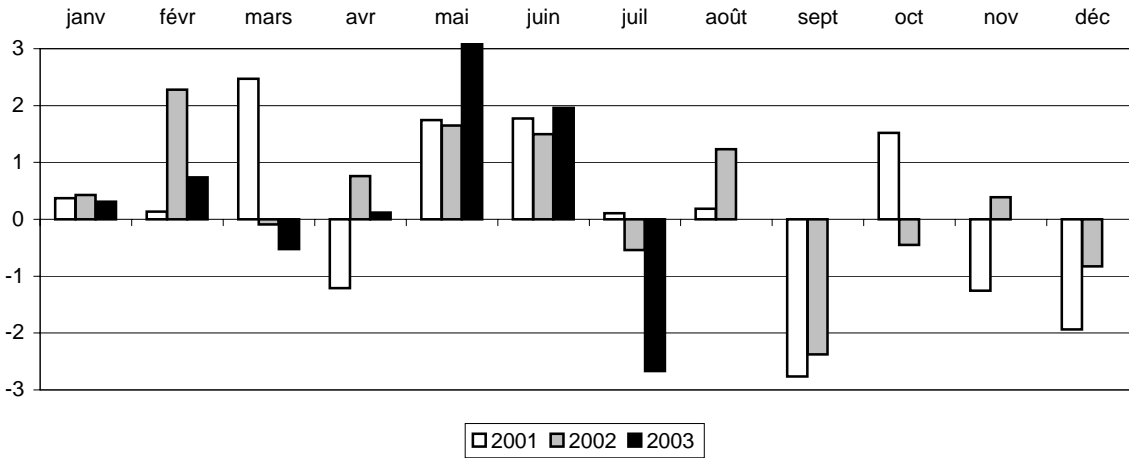
L'IHPC a pour population de référence l'ensemble des ménages de l'agglomération de Ouagadougou. Le panier de la ménagère comprend 320 variétés suivies dans 190 points d'observation. Plus de 3000 relevés de prix sont effectués chaque mois par les enquêteurs de l'INSD. La période de base de l'IHPC est l'année 1996 et les pondérations de l'indice proviennent d'une enquête sur les dépenses des ménages réalisée en 1996.

N° 67 Mois de juillet 2003

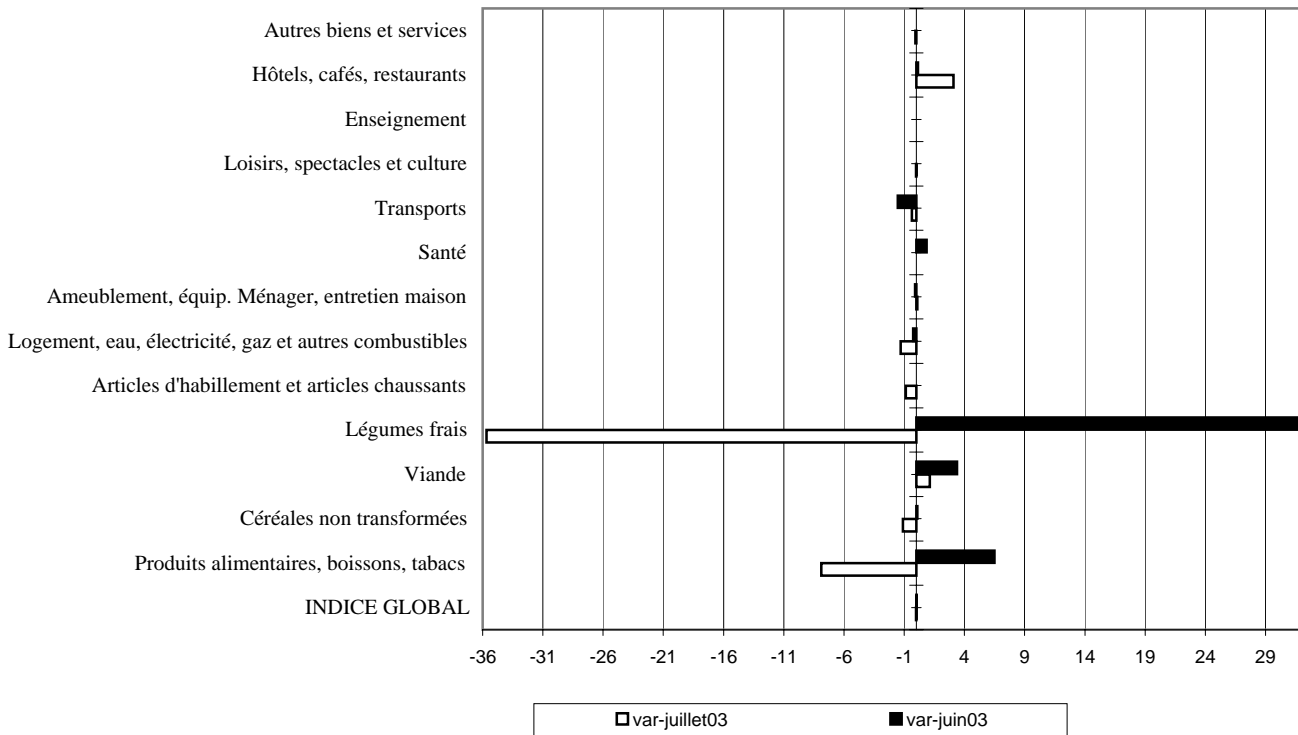
(Base 100 : année 1996)

	Pondé- ration	Indice pour les mois de					Variations en % depuis		
		juil-02	avr-03	mai-03	juin-03	juil-03	le dernier mois	les 3 derniers mois	les 12 derniers mois
INDICE GLOBAL	10000	116,2	114,5	118,2	120,5	117,3	-2,7	2,4	1,0
I- Produits alimentaires, boissons, tabacs	3392	118,5	106,5	117,5	125,1	115,3	-7,9	8,2	-2,7
<i>Céréales non transformées</i>	1012	114,2	98,1	98,9	99,0	97,9	-1,1	-0,2	-14,3
<i>Viande</i>	398	112,9	120,3	113,9	117,8	119,1	1,1	-1,0	5,5
<i>Légumes frais</i>	357	146,4	77,0	180,6	237,9	153,0	-35,7	98,8	4,6
II- Articles d'habillement et articles chaussants	635	108,0	119,6	119,3	119,3	118,2	-0,9	-1,1	9,4
III- Logement, eau, électricité, gaz et autres combustibles	1050	108,7	110,6	112,3	112,0	110,6	-1,3	0,0	1,7
IV- Ameublement, équipement ménager et entretien de la maison	666	106,7	105,7	105,7	105,6	105,7	0,1	0,0	-0,8
V- Santé	419	96,2	104,1	104,1	105,0	105,0	0,0	0,9	9,2
VI- Transports	1557	121,2	123,9	122,2	120,4	119,9	-0,4	-3,2	-1,1
VII- Loisirs, spectacles et culture	394	104,2	104,4	104,4	104,4	104,3	0,0	0,0	0,2
VIII- Enseignement	340	117,4	118,5	118,5	118,5	118,5	0,0	0,0	1,0
IX- Hôtels, cafés, restaurants	996	126,4	133,7	134,3	134,5	138,7	3,1	3,7	9,7
X- Autres biens et services	551	127,1	127,5	127,4	127,4	127,3	-0,1	-0,1	0,2

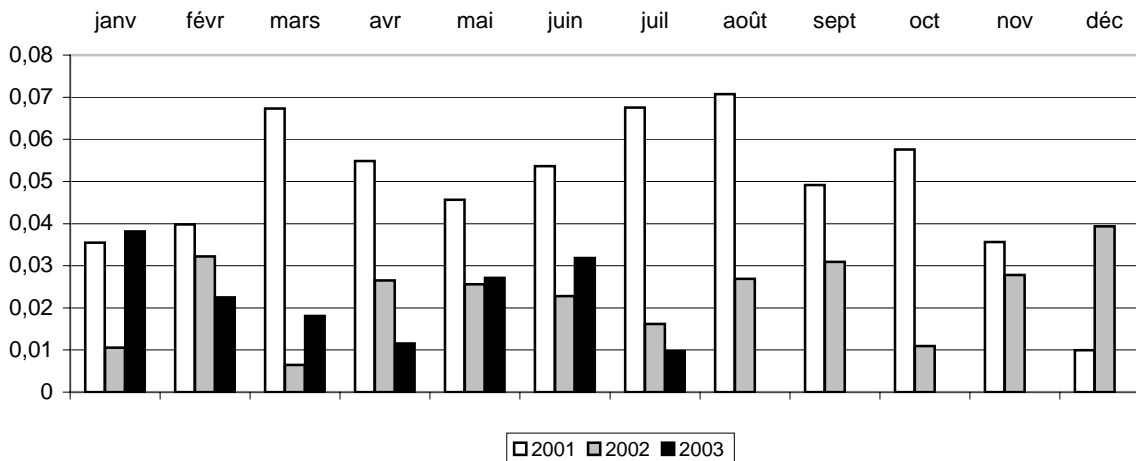
Graphique 1 : Variations mensuelles de l'IHPC EN % de 2001 à 2003



Graphique 2 : Variations mensuelles en % par fonction de l'IHPC en juin 2003 et juillet 2003



Graphique 3 : Variations annuelles de l'IHPC de 2001 à 2003(en %)



INDICE HARMONISE DES PRIX A LA CONSOMMATION

(I.H.P.C.)

JUILLET 2003

« Baisse du niveau des prix »

Avec un niveau général de 117,3, l'indice du mois de juillet marque une baisse significative de 2,7% par rapport au mois précédent mettant ainsi fin à l'envolée des prix constatée précédemment. En glissement annuel, les prix connaissent une hausse de 1,0%. En 2002, la variation relative des prix était de 0,5% contre 1,6% en glissement.

A l'exception des fonctions «Ameublement, équipement ménager et entretien courant de la maison » et surtout « Hôtels, cafés, restaurants », les autres fonctions enregistrent une baisse ou une stagnation provoquant ainsi la chute du niveau général des prix.

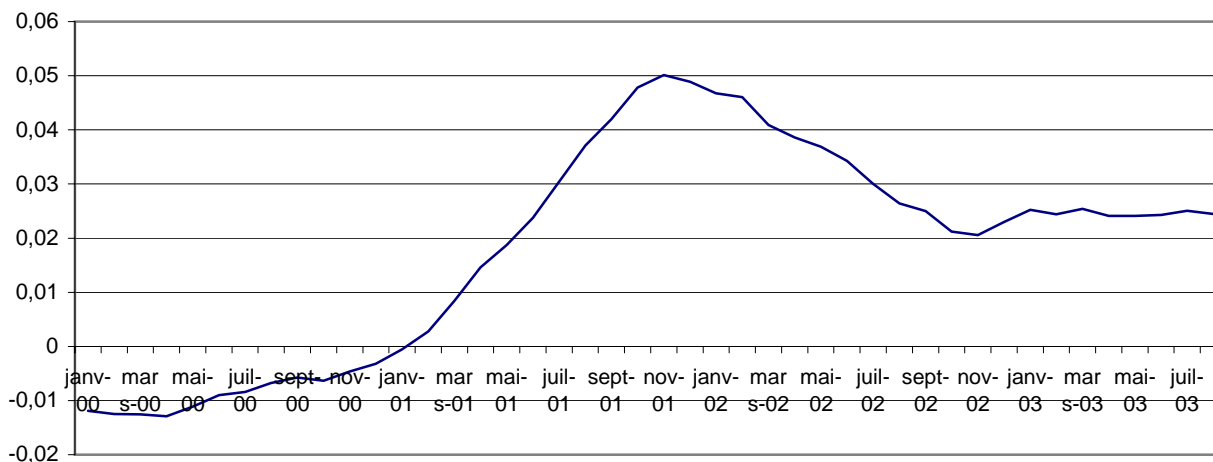
La baisse de prix au niveau de la fonction «Produits alimentaires, boissons et tabac » est essentiellement tributaire des céréales dont les prix ont commencé à décliner du fait d'un phénomène d'anticipation (bonne pluviométrie = bonne récolte en perspective) et d'une politique interne de rétention des céréales. Les fruits et légumes ne sont pas en reste. En effet, on note un retour progressif sur le marché des légumes frais et de certains fruits.

La baisse au niveau des fonctions «Articles d'habillement et articles chaussants », « Logement, eau, électricité, gaz et autres combustibles », « Transport » trouve son explication dans la chute des prix des tissus d'habillement, des loyers bruts, des autres combustibles et des carburants et lubrifiants qui sont des éléments catalyseurs de ces fonctions.

Le renchérissement au niveau de la fonction « Hôtels, cafés, restaurants » est dû à la montée des prix des restaurants et débits de boissons.

La moyenne des indices des 12 derniers mois(août 2002 à juillet 2003) par rapport à celle des 12 mois précédents(août 2001 à juillet 2002) indique une augmentation de 2,4% contre 3,0% de hausse en juillet 2002 et juillet 2001.

Graphique 4 : Rapport de l'indice moyen des 12 derniers mois sur l'indice moyen des 12 mois précédents



INDICES DE NOMENCLATURES SECONDAIRES

	Pondérations*	Indice pour les mois de					Variations en % depuis		
		juil-02	avr-03	mai-03	juin-03	juil-03	1 mois	3 mois	12 mois
INDICE GENERAL	10000	116,2	114,5	118,2	120,5	117,3	-2,7	2,4	1,0
Indice des "Produits frais"	1899	119,5	97,2	117,0	131,3	113,6	-13,5	16,8	-4,9
Indice de l'Energie	1109	122,4	125,9	124,8	121,5	119,4	-1,8	-5,2	-2,5
Indice Hors PF&E	6992	114,3	117,4	118,7	117,4	118,0	0,5	0,5	3,2
Indice des Produits locaux	6877	119,6	115,1	120,4	124,1	119,8	-3,4	4,1	0,2
Indice des Produits importés	3093	108,3	113,6	112,5	111,5	111,3	-0,2	-2,0	2,8
<i>origine autre Afrique</i>	30	106,6	106,0	106,6	106,6	107,2	0,6	1,1	0,5
<i>origine Asie</i>	1022	101,3	108,1	108,0	107,9	107,9	0,0	-0,3	6,5
<i>origine Europe</i>	956	101,7	107,1	106,8	106,4	106,4	0,0	-0,6	4,6
<i>origine UEMOA</i>	1085	120,6	124,7	122,1	119,4	118,9	-0,4	-4,6	-1,4
Indice des biens durables	581	105,5	106,2	106,2	106,1	106,1	0,0	-0,1	0,6
Indice des biens non durables	5422	116,5	110,7	116,6	120,6	114,5	-5,1	3,4	-1,7
Indice des biens semi-durables	973	104,7	111,9	111,7	111,6	110,9	-0,6	-0,8	6,0
Indice des services	2994	121,2	124,4	124,7	124,9	126,3	1,1	1,5	4,2

(*) Structure de pondérations valable uniquement en juillet 2003

Prix moyens sur les marchés de Ouagadougou de produits de grande consommation
en F CFA

Libellé	Unité	juil-03	juin-03	juil-02	juil-01
Sorgho blanc	kg	139	136	177	177
Petit mil local	kg	134	146	203	192
Riz importé (vendu au kg)	kg	250	250	250	250
Maïs blanc	kg	124	127	169	166
Haricot local blanc	kg	258	251	249	282
Viande fraîche de boeuf	kg	768	757	702	690
Viande fraîche de mouton	kg	992	967	934	879
Carpe séchée	kg	2907	3059	2525	2300
Tomates fraîches	kg	428	884	322	363
Oignon local, rond, en bulbe	kg	414	341	302	204
Pétrole	Litre	274	265	263	259
Savon de ménage industriel local	La boule	458	458	458	458
Essence mélange	Litre	470	474	483	477
Essence ordinaire	Litre	458	462	472	469

COORDONNEES DE L'INSD

Adresse : Institut National de la Statistique et de la Démographie: 555 Boulevard de la Révolution 01 B.P 374 Ouaga 01

Tél : (226) 32 44 31 Télécopie : (226) 32 61 59 E-mail : insd@cenatrin.bf

Directeur de la publication : INSD

Rédacteur en chef : Michel KONE

Rédacteur : Lucien BELEMKOABGA

S'adresser au Service des prix à la Consommation

ou au Service de l'Administration, des Finances et de la Reprographie pour toute prise d'abonnement.