

BURKINA - FASO

MINISTRE DE L'ECONOMIE ET DES FINANCES INSTITUT NATIONAL DE LA STATISTIQUE ET DE LA DEMOGRAPHIE

INDICE HARMONISE DES PRIX A LA CONSOMMATION (I.H.P.C.) POUR LES PAYS MEMBRES DE L'U.E.M.O.A. JUILLET 2001

AVERTISSEMENT

L'Institut National de la Statistique et de la Démographie (INSD) a le plaisir de mettre à la disposition des utilisateurs l'Indice Harmonisé des Prix à la Consommation (IHPC).

Cet indice est harmonisé car le même instrument de suivi de l'évolution des prix a été mis en place dans sept pays membres de l'Union Economique et Monétaire Ouest-Africaine (UEMOA).

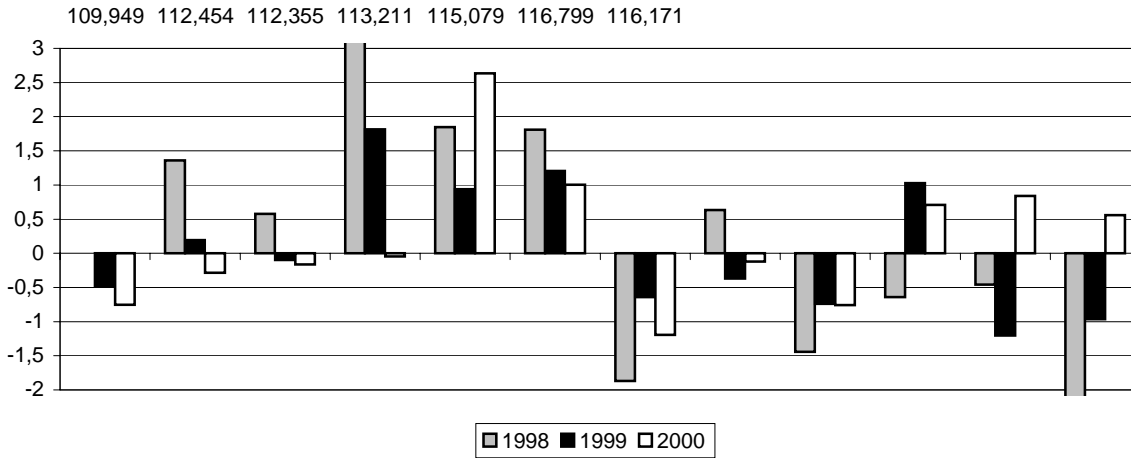
L'IHPC a pour population de référence l'ensemble des ménages de l'agglomération de Ouagadougou. Le panier de la ménagère comprend 320 variétés suivies dans 190 points d'observation. Plus de 3000 relevés de prix sont effectués chaque mois par les enquêteurs de l'INSD. La période de base de l'IHPC est l'année 1996 et les pondérations de l'indice proviennent d'une enquête sur les dépenses des ménages réalisée en 1996.

N° 43 Mois de Juillet 2001

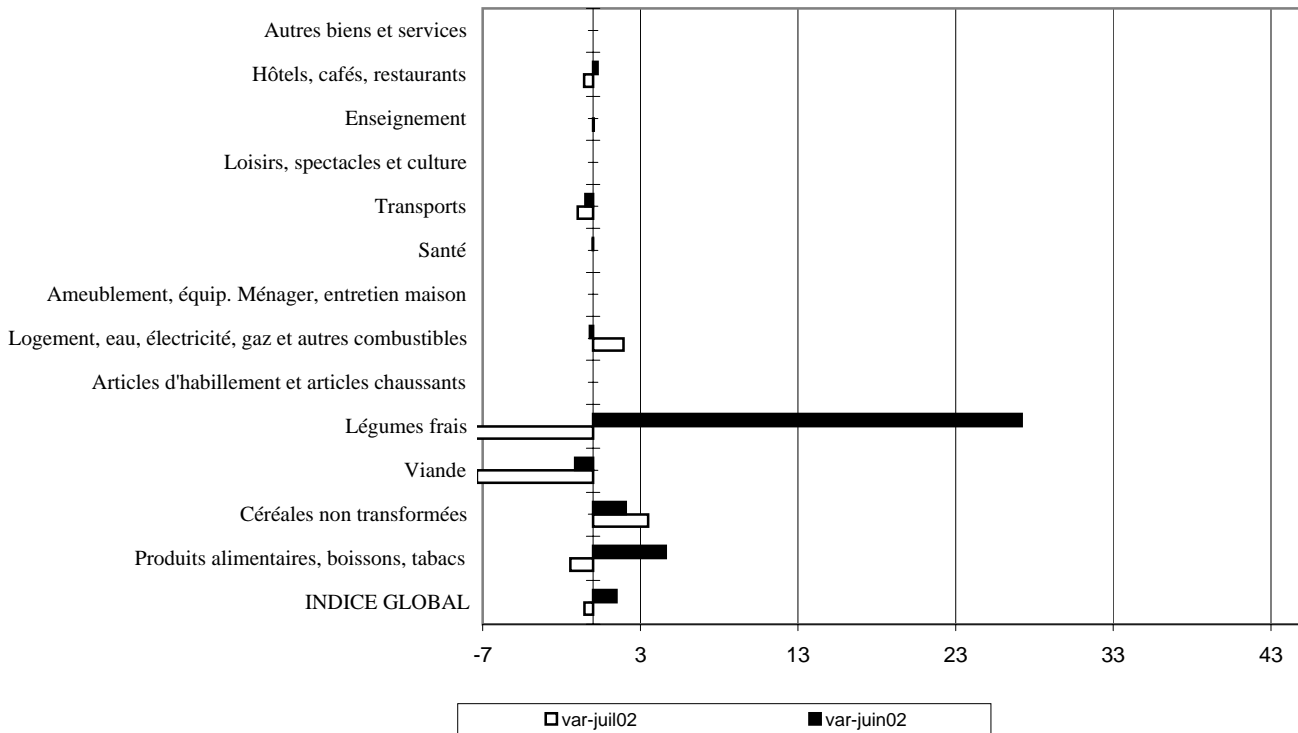
(Base 100 : année 1996)

	Pondé- ration	Indice pour les mois de					Variations en % depuis		
		juil-00	avr-01	mai-01	juin-01	juil-01	le dernier mois	les 3 derniers mois	les 12 derniers mois
INDICE GLOBAL	10000	107,1	110,3	112,2	114,2	114,3	0,1	3,7	6,7
I- Produits alimentaires, boissons, tabacs	3392	103,4	106,4	111,8	116,2	115,9	-0,3	8,9	12,0
<i>Céréales non transformées</i>	1012	93,6	108,2	108,0	107,6	113,2	5,2	4,6	20,9
<i>Viande</i>	398	116,7	114,3	117,6	115,7	108,1	-6,6	-5,4	-7,3
<i>Légumes frais</i>	357	111,9	68,3	97,5	140,9	131,4	-6,8	92,3	17,4
II- Articles d'habillement et articles chaussants	635	106,7	106,6	106,9	106,9	106,9	0,0	0,3	0,2
III- Logement, eau, électricité, gaz et autres combustibles	1050	104,1	103,7	101,9	102,3	102,9	0,6	-0,7	-1,1
IV- Ameublement, équipement ménager et entretien de la maison	666	105,0	104,2	104,2	104,2	104,2	0,0	0,0	-0,8
V- Santé	419	94,9	94,7	94,7	94,7	94,7	0,0	0,0	-0,2
VI- Transports	1557	105,2	114,6	117,4	120,0	121,0	0,9	5,7	15,1
VII- Loisirs, spectacles et culture	394	100,9	104,1	104,2	104,1	104,1	0,0	0,0	3,2
VIII- Enseignement	340	110,4	111,2	111,2	111,2	111,2	0,0	0,0	0,8
IX- Hôtels, cafés, restaurants	996	120,9	127,7	126,0	126,2	126,4	0,1	-1,0	4,6
X- Autres biens et services	551	130,5	130,5	130,5	130,5	130,5	0,0	0,0	0,0

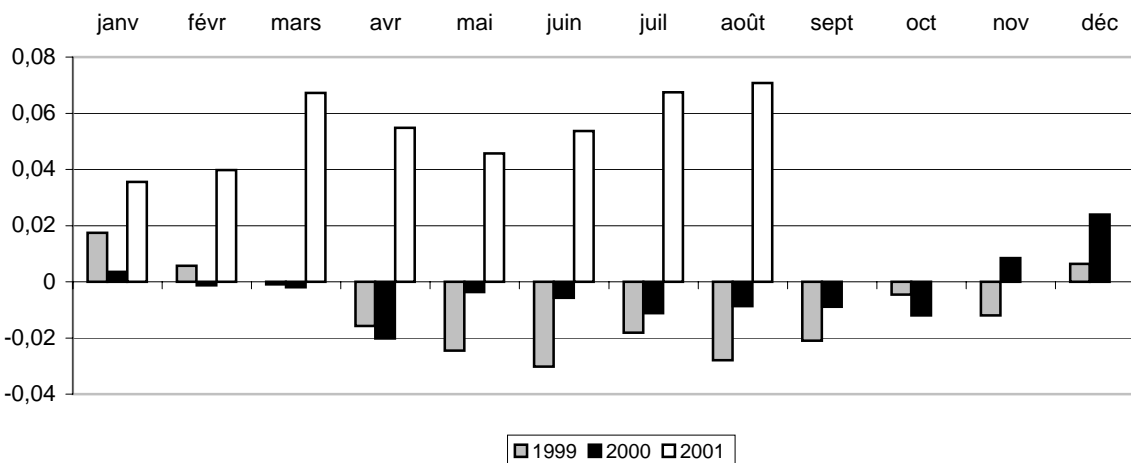
Graphique 1 : Variations mensuelles de l'IHPC EN % de 1999 à 2001



Graphique 2 : Variations mensuelles en % par fonction de l'IHPC en juin 2001 et juillet 2001



Graphique 3 : Variations annuelles de l'IHPC de 1999 à 2001(en %)



**INDICE HARMONISE DES PRIX A LA CONSOMMATION
(I.H.P.C.)
JUILLET 2001**

« Atténuation de la hausse des prix malgré la montée des prix des céréales »

Le niveau général des prix connaît une hausse modérée en juillet 2001 de 0,1%. Avec un niveau de 104,3, l'inflation en glissement annuel est de 6,7%. En juillet 2000, les prix avaient baissé de 1,1% sur douze mois.

Seule la fonction « Produits alimentaires, boissons et tabacs » enregistre une baisse des prix. A l'origine de cette situation, un repli des prix des farines, semoules et gruaux et surtout des viandes de bœuf et de mouton-chèvre, ainsi que des fruits et légumes frais, malgré la reprise de la hausse des prix des céréales non transformées.

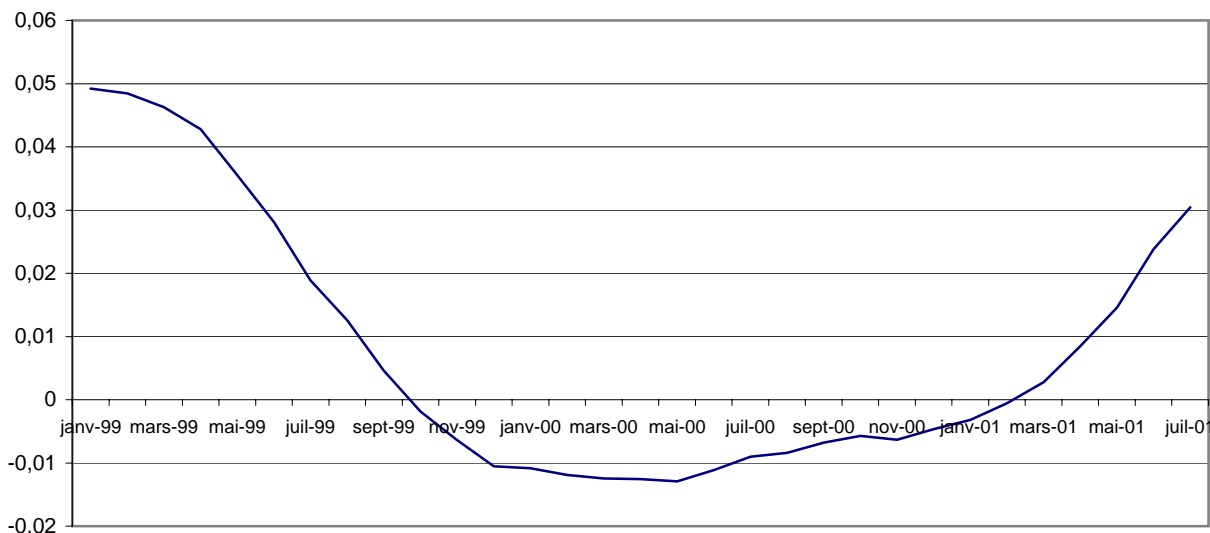
Les difficultés d'approvisionnement inhérentes à la saison hivernale ont favorisé la progression des prix des autres combustibles, accompagnés dans leur mouvement par les prix des combustibles liquides. C'est ce qui explique la légère hausse de la fonction « Logement, eau, électricité, gaz et autres combustibles ».

Les fonctions « Transport » et « Hôtels, cafés, restaurants » quant à elles ont subi respectivement l'effet de l'augmentation des prix des carburants et lubrifiants et celui de la timide montée des prix des restaurants et débits de boissons.

Les autres fonctions de consommation n'ont pas connu de variation de prix. Si l'abondance des légumes frais est confirmée, et la tendance des prix des céréales rompue, le mois prochain pourrait connaître une stabilité, voire une baisse des prix.

L'indicateur UEMOA en juillet 2001(moyenne des 12 derniers mois par rapport à la moyenne des 12 mois précédents) atteint le niveau critique de 3,0%.

Graphique 4 : Rapport de l'indice moyen des 12 derniers mois sur l'indice moyen des 12 mois précédents



INDICES DE NOMENCLATURES SECONDAIRES

	Pondérations	Indice pour les mois de					Variations en % depuis		
		juil-00	avr-01	mai-01	juin-01	juil-01	1 mois	3 mois	12 mois
INDICE GENERAL	10000	107,1	110,3	112,2	114,2	114,3	0,1	3,7	6,7
Indice des "Produits frais"	1899	99,5	104,8	106,2	114,7	115,5	0,7	10,2	16,1
Indice de l'Energie	1109	107,9	116,2	114,3	118,5	120,4	1,6	3,6	11,6
Indice Hors PF&E	6992	109,0	112,8	113,5	113,4	113,0	-0,3	0,2	3,7
Indice des Produits locaux	6909	108,4	114,2	113,4	116,8	116,7	-0,1	2,2	7,7
Indice des Produits importés	3062	104,1	106,6	103,6	108,0	108,9	0,8	2,2	4,6
<i>origine autre Afrique</i>	30	107,1	107,2	102,5	107,2	107,2	0,0	0,0	0,1
<i>origine Asie</i>	1022	104,8	102,6	101,5	102,4	102,3	-0,1	-0,3	-2,4
<i>origine Europe</i>	925	101,4	102,2	108,5	102,1	102,3	0,2	0,1	0,9
<i>origine UEMOA</i>	1085	105,4	114,1	99,1	118,1	120,6	2,1	5,7	14,4
Indice des biens durables	584	104,1	103,3	101,3	103,8	103,6	-0,2	0,3	-0,5
Indice des biens non durables	5422	104,1	110,2	110,2	114,1	114,4	0,3	3,8	9,9
Indice des biens semi-durables	970	105,1	118,6	116,3	119,1	119,2	0,1	0,5	13,4
Indice des services	2994	113,6	104,9	103,6	105,0	105,0	0,0	0,1	-7,6

Prix moyens sur les marchés de Ouagadougou de produits de grande consommation
en F CFA

Libellé	Unité	juil-01	juin-01	juil-00	juil-99
Sorgho blanc	kg	177	158	105	126
Petit mil local	kg	192	187	104	134
Riz importé (vendu au kg)	kg	250	250	270	273
Maïs blanc	kg	166	146	101	117
Haricot local blanc	kg	282	269	197	229
Viande fraîche de boeuf	kg	690	815	790	832
Viande fraîche de mouton	kg	879	933	1003	841
Carpe séchée	kg	2300	2331	1939	2438
Tomates fraîches	kg	363	440	328	427
Oignon local, rond, en bulbe	kg	204	166	144	353
Pétrole	Litre	259	254	235	205
Savon de ménage industriel local	La boule	458	458	458	458
Essence mélange	Litre	477	469	400	385
Essence ordinaire	Litre	469	458	375	359

COORDONNEES DE L'INSD

Adresse : Institut National de la Statistique et de la Démographie: 555 Boulevard de la Révolution 01 B.P 374 Ouaga 01

Tél : (226) 32 44 31 Télécopie : (226) 31 07 60 E-mail : insd@cenatrin.bf

Directeur de la publication : INSD

Rédacteur en chef : Michel KONE

Rédacteur : Lucien BELEMKOABGA

S'adresser au Service des prix à la Consommation et des enquêtes auprès des ménages pour tout renseignement ou au Service de l'Administration, des Finances et de la Reprographie pour toute prise d'abonnement.