

BURKINA - FASO

MINISTRE DE L'ECONOMIE ET DES FINANCES INSTITUT NATIONAL DE LA STATISTIQUE ET DE LA DEMOGRAPHIE

INDICE HARMONISE DES PRIX A LA CONSOMMATION (I.H.P.C.) POUR LES PAYS MEMBRES DE L'U.E.M.O.A. JANVIER 2001

AVERTISSEMENT

L'Institut National de la Statistique et de la Démographie (INSD) a le plaisir de mettre à la disposition des utilisateurs l'Indice Harmonisé des Prix à la Consommation (IHPC).

Cet indice est harmonisé car le même instrument de suivi de l'évolution des prix a été mis en place dans sept pays membres de l'Union Economique et Monétaire Ouest-Africaine (UEMOA).

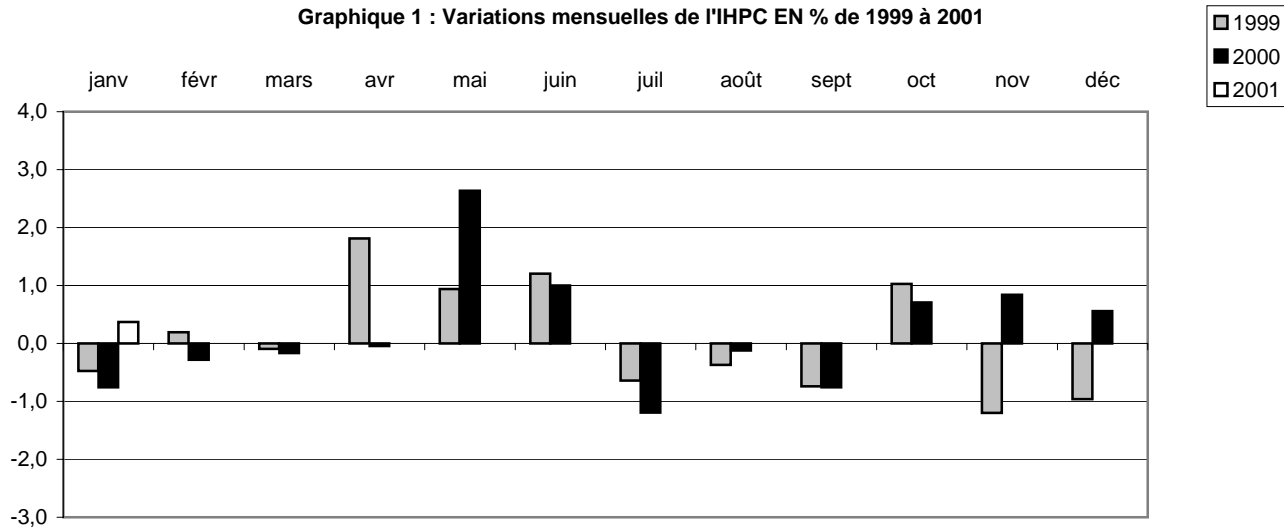
L'IHPC a pour population de référence l'ensemble des ménages de l'agglomération de Ouagadougou. Le panier de la ménagère comprend 320 variétés suivies dans 190 points d'observation. Plus de 3000 relevés de prix sont effectués chaque mois par les enquêteurs de l'INSD. La période de base de l'IHPC est l'année 1996 et les pondérations de l'indice proviennent d'une enquête sur les dépenses des ménages réalisée en 1996.

N° 37 Mois de janvier 2001

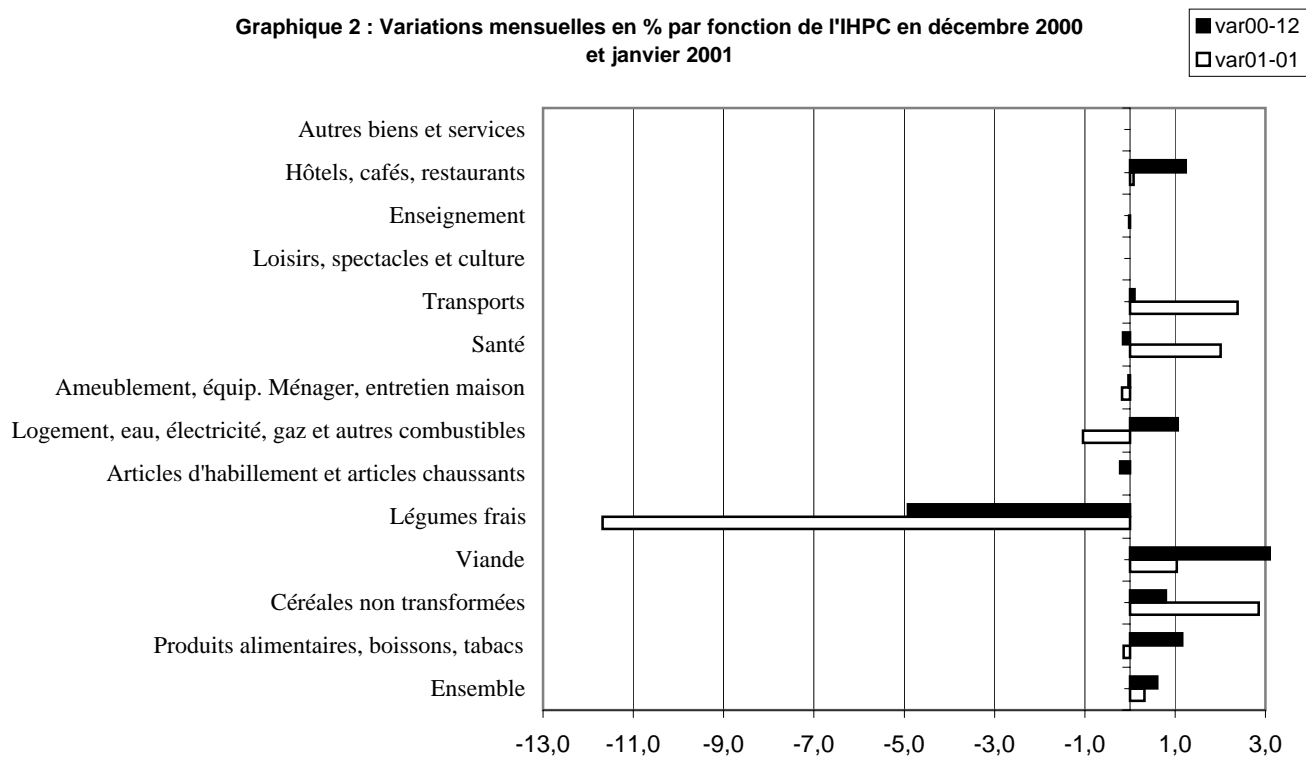
(Base 100 : année 1996)

	Pondé- ration	Indice pour les mois de					Variations en % depuis		
		janv-00	oct-00	nov-00	déc-00	janv-01	le dernier mois	les 3 derniers mois	les 12 derniers mois
INDICE GLOBAL	10000	105,1	106,9	107,8	108,4	108,8	0,4	1,8	3,5
I- Produits alimentaires, boissons, tabacs	3392	99,5	101,7	100,4	101,5	101,4	-0,1	-0,3	1,9
<i>Céréales non transformées</i>	1012	97,0	91,1	91,8	116,0	117,6	1,4	29,1	21,2
<i>Viande</i>	398	115,6	106,9	105,1	108,8	109,9	1,0	2,8	-4,9
<i>Légumes frais</i>	357	83,0	96,6	105,9	77,7	90,2	16,1	-6,6	8,7
II- Articles d'habillement et articles chaussants	635	107,9	106,7	106,7	106,7	106,7	0,0	0,0	-1,1
III- Logement, eau, électricité, gaz et autres combustibles	1050	106,3	102,9	101,7	102,7	101,7	-1,0	-1,3	-4,3
IV- Ameublement, équipement ménager et entretien de la maison	666	104,3	104,7	104,8	104,7	104,6	-0,1	0	0,3
V- Santé	419	93,0	93,3	93,4	93,4	95,2	1,9	-5	2,4
VI- Transports	1557	104,1	108,9	115,9	116,0	118,8	2,4	7,4	14,1
VII- Loisirs, spectacles et culture	394	100,9	100,9	100,9	100,9	100,9	0,0	0	0,0
VIII- Enseignement	340	110,3	111,2	111,2	111,2	111,2	0,0	0	0,8
IX- Hôtels, cafés, restaurants	996	121,1	120,6	124,1	125,6	125,7	0,1	4,3	3,8
X- Autres biens et services	551	117,4	130,5	130,5	130,5	130,5	0,0	0,0	11,2

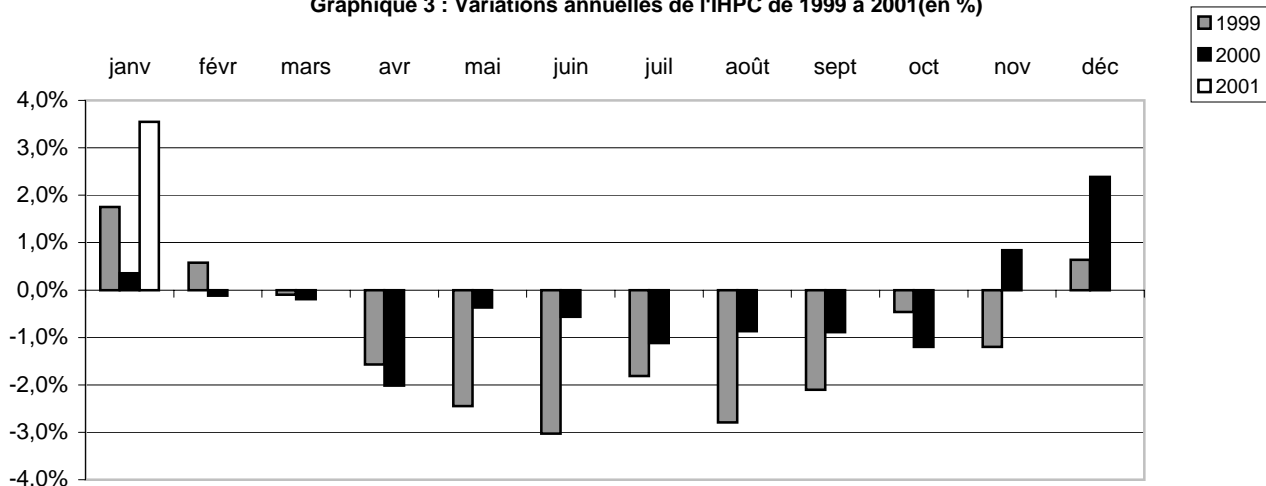
Graphique 1 : Variations mensuelles de l'IHPC EN % de 1999 à 2001



Graphique 2 : Variations mensuelles en % par fonction de l'IHPC en décembre 2000 et janvier 2001



Graphique 3 : Variations annuelles de l'IHPC de 1999 à 2001(en %)



**INDICE HARMONISE DES PRIX A LA CONSOMMATION
(I.H.P.C.)
JANVIER 2001**

« Les prix toujours à la hausse »

Avec un niveau de 108,8 l'Indice Harmonisé des Prix à la Consommation enregistre une hausse de 0,4% en janvier 2001 contre une baisse de 0,8% pour la même période de l'année 2000. Par rapport à l'année 2000, l'indice marque en ce début d'année une augmentation de 3,5%.

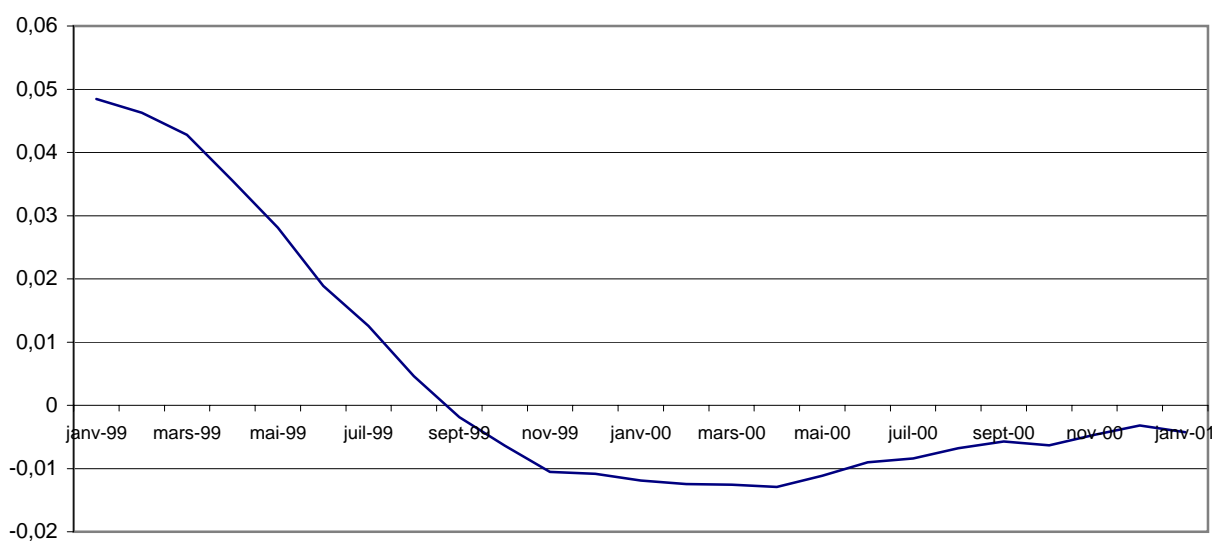
L'abondance des légumes frais sur le marché et le repli des prix de certains excitants et articles d'entretien de la maison ont induit de légères baisses de prix des « Produits alimentaires, boissons et tabacs », « Logement, eau, électricité, gaz et autres combustibles » et « Ameublement, équipement ménager et entretien de la maison ».

Les augmentations importantes des prix des fonctions « Transport » et « Santé » motivées par le relèvement des prix des transports longue distance et des services des médecins ont imprimé en grande partie leur rythme à l'indice global.

La fonction « Hôtels, cafés, restaurants » enregistre une faible variation à la hausse tandis que les autres fonctions ne connaissent quant à elles aucune variation de prix.

La moyenne des indices des 12 derniers mois (février 2000 à janvier 2001) par rapport à celle des 12 mois précédents (février 1999 à janvier 2000) donne une baisse de 0,1%.

Graphique 4 : Rapport de l'indice moyen des 12 derniers mois sur l'indice moyen des 12 mois précédents

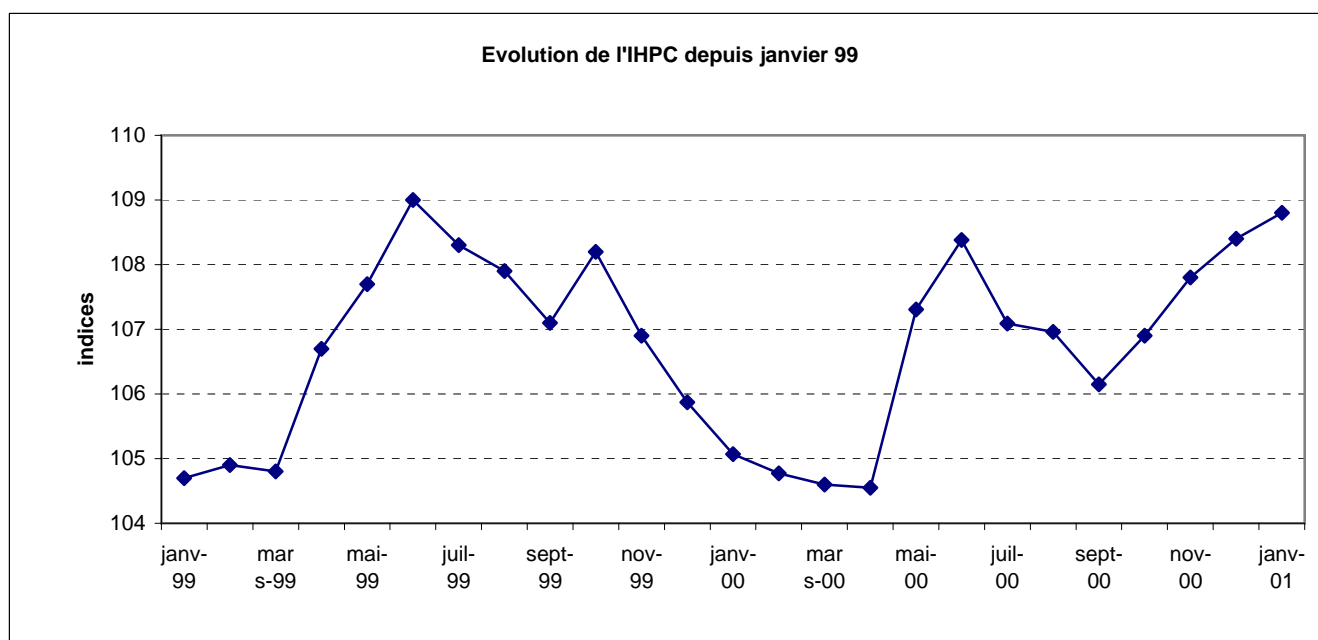


Evolution des prix (*) à la consommation dans les pays de l'UEMOA (base 100 : année 1996)

PAYS	Indices pour les mois de				Variations (en %) depuis			
	déc. 99	sept. 2000	oct. 2000	nov. 2000	déc. 2000	1 mois	3 mois	12 mois
BENIN	108,5	115,1	116,9	117,2	119,2	1,7	3,6	9,9
BURKINA FASO	105,9	106,1	106,9	107,8	108,4	0,6	2,1	2,4
COTE D'IVOIRE	109,0	113,7	113,4	112,7	112,9	0,2	-0,7	3,6
MALI	100,5	103,1	103,5	103,7	103,0	-0,7	-0,1	2,5
NIGER	105,4	110,6	110,0	110,1	110,3	0,2	-0,3	4,6
SENEGAL	103,9	106,5	106,4	105,1	105,3	0,2	-1,1	1,3
TOGO	108,7	104,2	104,1	104,5	106,0	1,4	1,7	-2,5
UEMOA	106,6	109,9	109,9	109,5	109,9	0,4	-0,2	3,0

(*) Les relevés des prix sont effectués dans la principale agglomération de chaque Etat membre

Source : Commission de l'UEMOA et INS-indices harmonisés des prix à la consommation



COORDONNEES DE L'INSD

Adresse : Institut National de la Statistique et de la Démographie: 555 Boulevard de la Révolution 01 B.P 374 Ouaga 01

Tél : (226) 32 44 31 Télécopie : (226) 31 07 60 E-mail : insd@cenatrin.bf

Directeur de la publication : INSD

Rédacteur en chef : Michel KONE

Rédacteur : Lucien BELEMKOABGA

S'adresser au Service des prix à la Consommation et des enquêtes auprès des ménages pour tout renseignement ou au Service de l'Administration, des Finances et de la Reprographie pour toute prise d'abonnement.

L'INSD souhaite à tous une Bonne et Heureuse Année 2001