

BURKINA - FASO

MINISTRE DE L'ECONOMIE ET DES FINANCES INSTITUT NATIONAL DE LA STATISTIQUE ET DE LA DEMOGRAPHIE

INDICE HARMONISE DES PRIX A LA CONSOMMATION (I.H.P.C.) POUR LES PAYS MEMBRES DE L'U.E.M.O.A. FEVRIER 2003

AVERTISSEMENT

L'Institut National de la Statistique et de la Démographie (INSD) a le plaisir de mettre à la disposition des utilisateurs l'Indice Harmonisé des Prix à la Consommation (IHPC).

Cet indice est harmonisé car le même instrument de suivi de l'évolution des prix a été mis en place dans sept pays membres de l'Union Economique et Monétaire Ouest-Africaine (UEMOA).

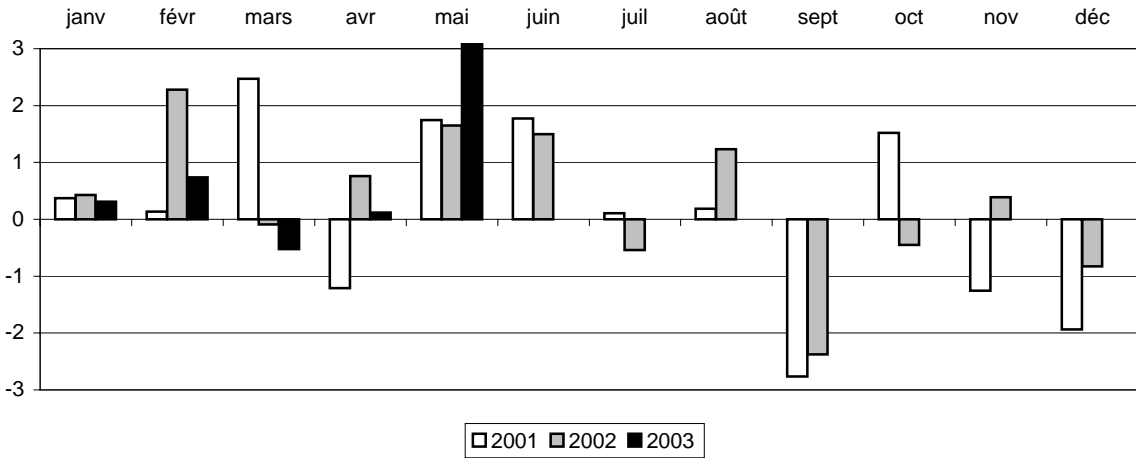
L'IHPC a pour population de référence l'ensemble des ménages de l'agglomération de Ouagadougou. Le panier de la ménagère comprend 320 variétés suivies dans 190 points d'observation. Plus de 3000 relevés de prix sont effectués chaque mois par les enquêteurs de l'INSD. La période de base de l'IHPC est l'année 1996 et les pondérations de l'indice proviennent d'une enquête sur les dépenses des ménages réalisée en 1996.

N° 62 Mois de février 2003

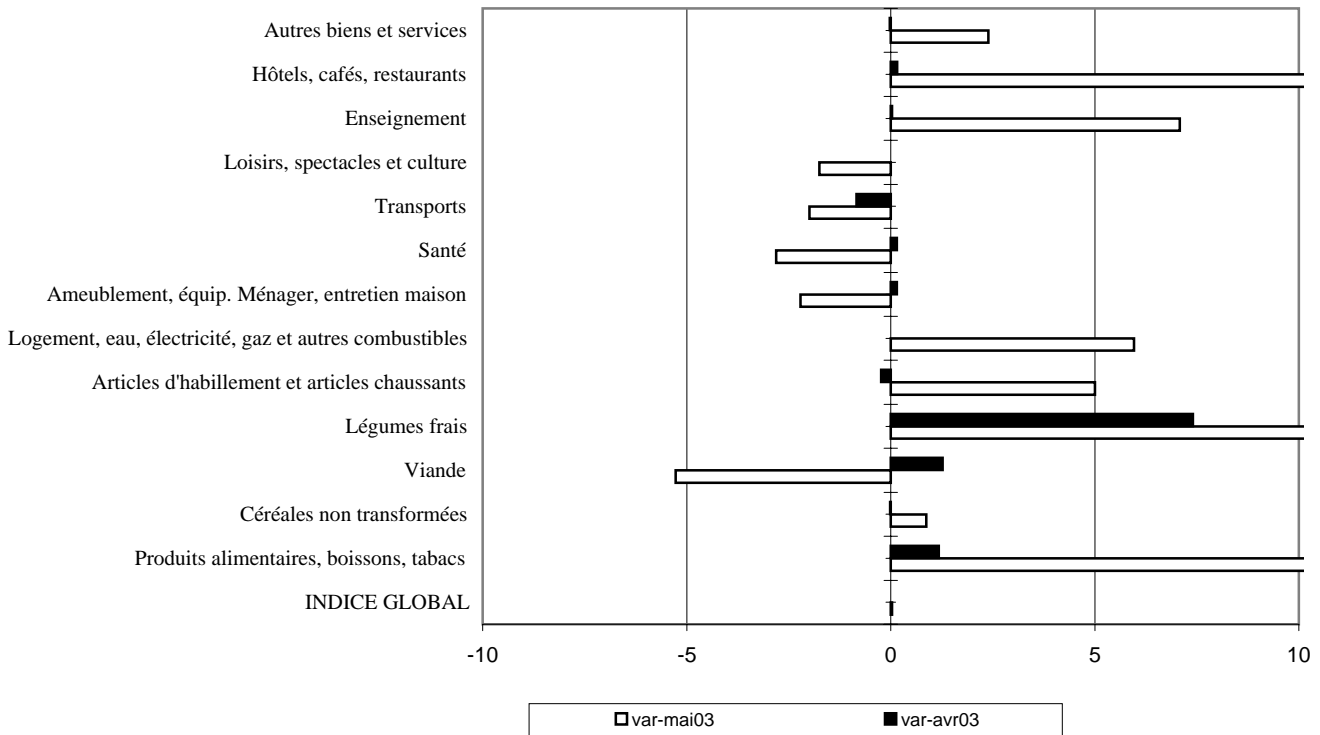
(Base 100 : année 1996)

	Pondé- ration	Indice pour les mois de					Variations en % depuis		
		févr-02	nov-02	déc-02	janv-03	févr-03	le dernier mois	les 3 derniers mois	les 12 derniers mois
INDICE GLOBAL	10000	112,5	114,7	113,8	114,1	115,0	0,7	0,2	2,2
I- Produits alimentaires, boissons, tabacs	3392	111,5	113,0	110,1	108,5	107,7	-0,8	-4,8	-3,5
<i>Céréales non transformées</i>	1012	108,4	100,4	99,8	100,0	98,9	-1,1	-1,5	-8,7
<i>Viande</i>	398	130,2	114,2	120,7	115,4	118,1	2,3	3,4	-9,3
<i>Légumes frais</i>	357	99,2	126,5	108,0	96,8	89,0	-8,1	-29,6	-10,2
II- Articles d'habillement et articles chaussants	635	108,0	107,4	107,4	118,8	119,3	0,4	11,0	10,4
III- Logement, eau, électricité, gaz et autres combustibles	1050	107,4	110,5	112,6	110,9	113,9	2,8	3,1	6,0
IV- Ameublement, équipement ménager et entretien de la maison	666	104,9	105,8	105,8	105,7	105,7	0,0	-0,1	0,8
V- Santé	419	95,2	96,2	96,2	101,6	104,2	2,6	8,4	9,5
VI- Transports	1557	114,2	123,0	122,0	122,1	122,5	0,3	-0,4	7,2
VII- Loisirs, spectacles et culture	394	104,2	104,2	104,2	104,4	104,4	0,0	0,2	0,2
VIII- Enseignement	340	117,3	116,9	116,9	116,9	118,5	1,4	1,4	1,0
IX- Hôtels, cafés, restaurants	996	126,9	127,2	126,9	128,1	133,4	4,1	4,9	5,1
X- Autres biens et services	551	127,1	127,1	127,0	127,0	127,5	0,3	0,3	0,3

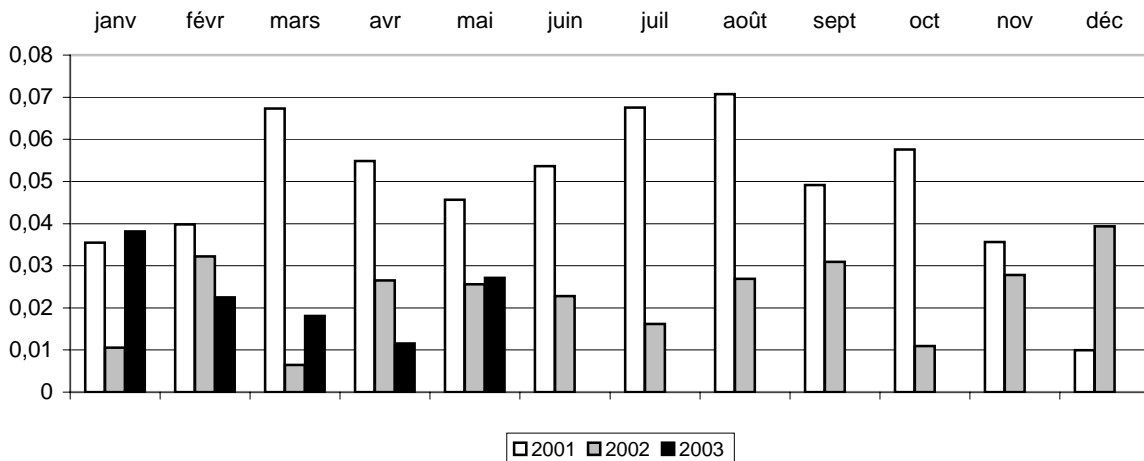
Graphique 1 : Variations mensuelles de l'IHPC EN % de 2001 à 2003



Graphique 2 : Variations mensuelles en % par fonction de l'IHPC en janvier 2003 et février 2003



Graphique 3 : Variations annuelles de l'IHPC de 2001 à 2003(en %)



INDICE HARMONISE DES PRIX A LA CONSOMMATION

(I.H.P.C.)

FEVRIER 2003

« Poursuite de la montée des prix »

L'Indice Harmonisé des Prix à la Consommation (IHPC) du mois de février 2003 est en hausse de 0,7%, après la légère montée le mois précédent de 0,3%. En glissement annuel, les prix renchérisse de 2,2%. En février 2002, l'inflation était de 2,3% en variation mensuelle et de 3,2% en glissement annuel.

En ce deuxième mois de l'année 2003, on note une hausse des prix des médicaments modernes, couplée à une montée des prix des restaurants et débits de boissons (augmentation des prix des boissons par la SODIBO), des prix des services de distribution d'eau (augmentation des tarifs de l'ONEA), des prix des autres combustibles et des services d'enseignement. Tous ces mouvements de hausse ont eu pour conséquence l'accroissement des indices des fonctions « Santé », « Logement, eau, électricité, gaz et autres combustibles », « Hôtels, cafés, restaurants » et « Enseignement ».

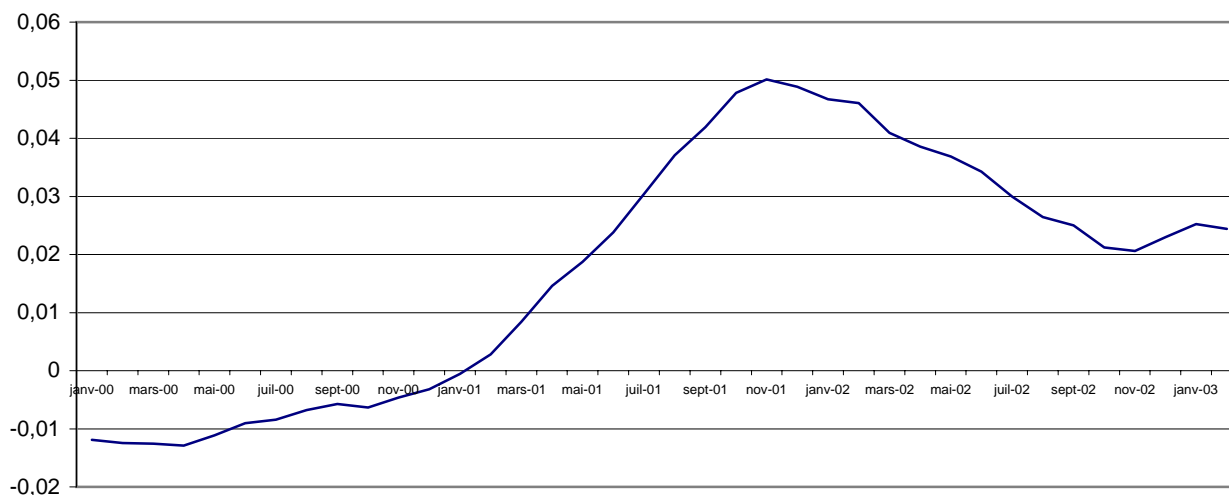
Ces fonctions ont contribué de façon déterminante donc à la montée du niveau général des prix.

Cette augmentation a néanmoins été ralentie par la baisse des prix des céréales non transformées et des légumes frais au niveau de la fonction « Produits alimentaires, boissons, tabac ».

A part les indices des fonctions « Articles d'habillement et articles chaussants » et « Autres biens et services » en très léger accroissement, les fonctions « Ameublement, équipement ménager et entretien courant de la maison » n'enregistrent aucune variation de prix.

La moyenne des indices des 12 derniers mois (mars 2002 à février 2003) par rapport à celle des 12 mois précédents (mars 2001 à février 2002) donne un niveau d'inflation de 2,4% contre 4,6% en février 2002.

Graphique 4 : Rapport de l'indice moyen des 12 derniers mois sur l'indice moyen des 12 mois précédents



INDICES DE NOMENCLATURES SECONDAIRES

	Pondérations*	Indice pour les mois de					Variations en % depuis		
		févr-02	nov-02	déc-02	janv-03	févr-03	1 mois	3 mois	12 mois
INDICE GENERAL	10000	112,5	114,7	113,8	114,1	115,0	0,7	0,2	2,2
Indice des "Produits frais"	1899	106,3	109,2	104,5	102,8	100,4	-2,4	-8,1	-5,6
Indice de l'Energie	1109	111,3	126,4	127,0	125,0	127,2	1,7	0,6	14,3
Indice Hors PF&E	6992	114,3	114,4	114,2	115,5	117,0	1,3	2,3	2,4
Indice des Produits locaux	6877	116,2	117,1	116,1	115,3	116,0	0,6	-0,9	-0,2
Indice des Produits importés	3093	104,2	109,5	108,7	111,8	113,0	1,1	3,2	8,4
<i>origine autre Afrique</i>	30	106,0	106,6	106,6	106,0	106,0	0,0	-0,6	0,0
<i>origine Asie</i>	1022	101,3	101,3	101,3	107,9	108,3	0,3	6,9	6,9
<i>origine Europe</i>	956	100,9	101,6	101,2	104,8	106,7	1,7	4,9	5,7
<i>origine UEMOA</i>	1085	109,8	124,1	122,3	121,7	123,2	1,2	-0,8	12,2
Indice des biens durables	581	103,8	105,5	105,5	106,5	106,2	-0,2	0,7	2,3
Indice des biens non durables	5422	110,0	113,9	112,2	111,3	111,5	0,2	-2,1	1,3
Indice des biens semi-durables	973	104,6	104,3	104,3	111,7	111,8	0,0	7,1	6,9
Indice des services	2994	121,3	121,4	121,3	121,7	124,3	2,1	2,4	2,5

(*) Structure de pondérations valable uniquement en février 2003

Prix moyens sur les marchés de Ouagadougou de produits de grande consommation
en F CFA

Libellé	Unité	févr-03	janv-03	févr-02	févr-01
Sorgho blanc	kg	138	143	146	120
Petit mil local	kg	143	148	161	133
Riz importé (vendu au kg)	kg	252	250	250	257
Maïs blanc	kg	125	129	163	116
Haricot local blanc	kg	236	238	239	261
Viande fraîche de boeuf	kg	777	718	866	763
Viande fraîche de mouton	kg	996	1001	1106	944
Carpe séchée	kg	2981	3024	2912	2455
Tomates fraîches	kg	140	143	193	122
Oignon local, rond, en bulbe	kg	224	284	223	122
Pétrole	Litre	275	266	241	279
Savon de ménage industriel local	La boule	458	458	458	458
Essence mélange	Litre	491	494	426	462
Essence ordinaire	Litre	479	468	405	449

COORDONNEES DE L'INSD

Adresse : Institut National de la Statistique et de la Démographie: 555 Boulevard de la Révolution 01 B.P 374 Ouaga 01

Tél : (226) 32 44 31 Télécopie : (226) 32 61 59 E-mail : insd@cenatrin.bf

Directeur de la publication : INSD

Rédacteur en chef : Michel KONE

Rédacteur : Lucien BELEMKOABGA

S'adresser au Service des prix à la Consommation et des enquêtes auprès des ménages pour tout renseignement ou au Service de l'Administration, des Finances et de la Reprographie pour toute prise d'abonnement.