

B U R K I N A - F A S O

MINISTRE DE L'ECONOMIE ET DES FINANCES INSTITUT NATIONAL DE LA STATISTIQUE ET DE LA DEMOGRAPHIE

**INDICE HARMONISE
DES PRIX A LA CONSOMMATION (I.H.P.C.)
POUR LES PAYS MEMBRES DE L'U.E.M.O.A.
FEVRIER 2000**

AVERTISSEMENT

L'Institut National de la Statistique et de la Démographie (INSD) a le plaisir de mettre à la disposition des utilisateurs l'Indice Harmonisé des Prix à la Consommation (IHPC).

Cet indice est harmonisé car le même instrument de suivi de l'évolution des prix a été mis en place dans sept pays membre de l'Union Economique et Monétaire Ouest-Africaine (UEMOA).

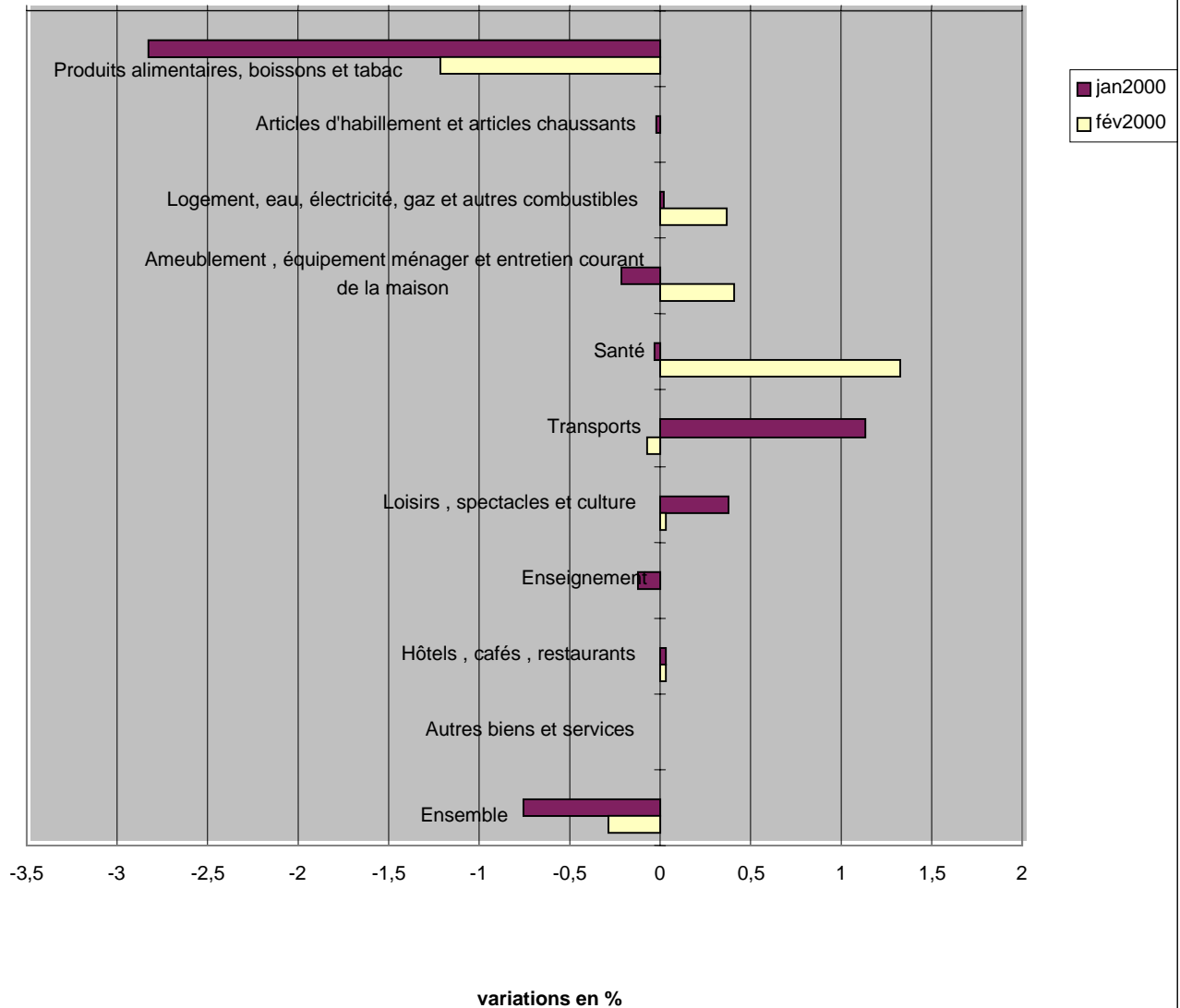
L'IHPC a pour population de référence l'ensemble des ménages de l'agglomération de Ouagadougou. Le panier de la ménagère comprend 320 variétés suivies dans 190 points d'observation. Plus de 3000 relevés de prix sont effectués chaque mois par les enquêteurs de l'INSD. La période de base de l'IHPC est l'année 1996 et les pondérations de l'indice proviennent d'une enquête sur les dépenses des ménages réalisée en 1996.

N° 26- Mois de février 2000

(Base 100 : année 1996)

	Pondérat°	Indice pour les mois de					Variations en %		
		Fév 1999	nov. 1999	déc. 1999	Jan 2000	Fév 2000	du dernier mois	des 3 derniers mois	des 12 derniers mois
INDICE GLOBAL	10000	104,9	106,9	105,9	105,1	104,8	-0,3	-2,0	-0,2
I- Produits alimentaires, boissons, tabacs	3392	103,7	105,9	102,4	99,5	98,3	-1,2	-7,2	-5,2
<i>Céréales non transformées</i>	1012	102,8	98,5	97,8	97,0	94,2	-2,9	-4,4	-8,4
<i>Viande</i>	398	114,7	107,3	106,5	115,6	106,4	-8,0	-0,8	-7,2
<i>Légumes frais</i>	357	79,7	131,9	110,4	83,0	85,5	3,0	-35,2	7,3
II- Articles d'habillement et articles chaussants	635	107,6	107,9	107,9	107,9	107,9	0,0	0,0	0,2
III- Logement, eau, électricité, gaz et autres combustibles	1050	102,1	107,6	106,3	106,3	106,7	0,4	-0,8	4,5
IV- Ameublement, équipement ménager et entretien courant de la maison	666	105,2	104,7	104,5	104,3	104,7	0,4	0,0	-0,4
V- Santé	419	92,5	93,1	93,1	93,0	94,3	1,3	1,3	1,9
VI- Transports	1557	100,0	101,2	102,9	104,1	104,0	-0,1	2,8	4,0
VII- Loisirs, Spectacles et culture	394	101,2	100,5	100,5	100,9	100,9	0,0	0,4	-0,3
VIII- Enseignement	340	109,4	110,4	110,5	110,3	110,3	0,0	-0,1	0,8
IX- Hôtels, Cafés, Restaurants	996	116,8	120,8	121,1	121,1	121,2	0,0	0,3	3,7
X- Autres biens et services	551	116,4	117,4	117,4	117,4	117,4	0,0	0,0	0,9

Variations mensuelles des indices des fonctions des deux derniers mois.



**INDICE HARMONISE
DES PRIX A LA CONSOMMATION
(I.H.P.C.)
FEVRIER 2000**

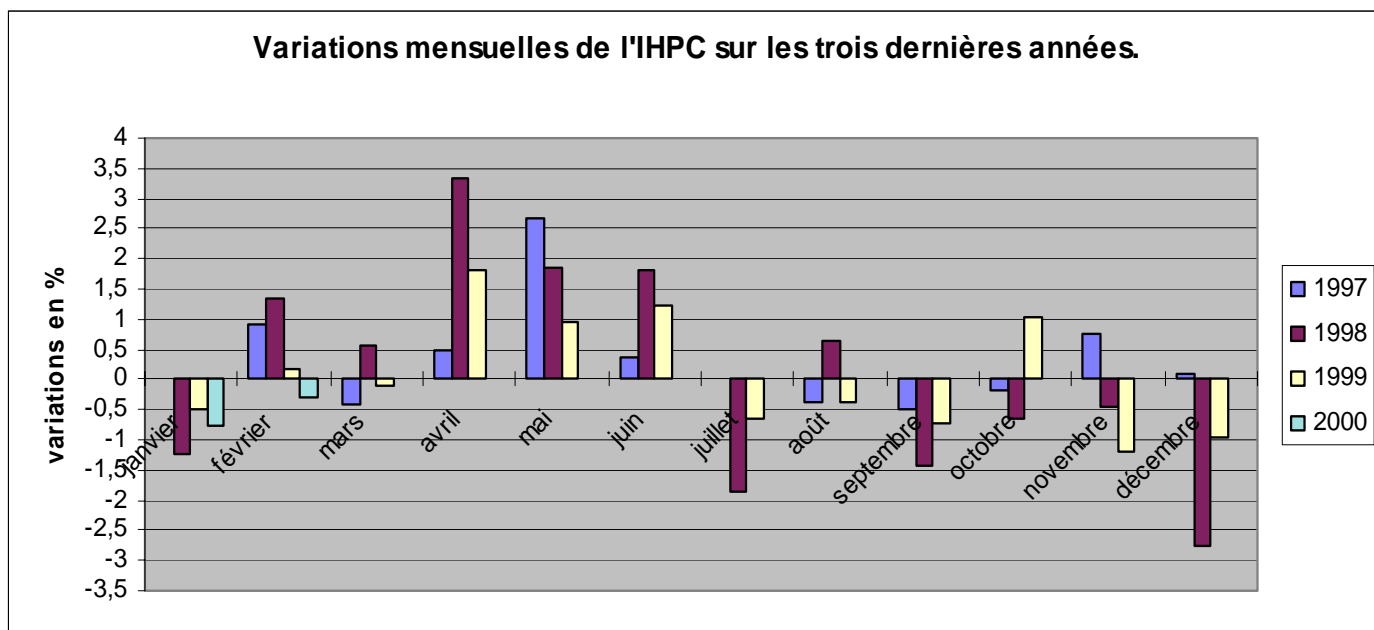
« Ralentissement du rythme de la baisse des prix. »

Avec un niveau de 104,8, l'Indice Harmonisé des Prix à la Consommation, tout en gardant la tendance à la baisse, connaît un ralentissement du rythme en février 2000. Le recul des prix de 0,3% ce mois-ci succède à la baisse de 0,8% de janvier 2000. En février 1999, les prix étaient plutôt en hausse de 0,2%. Sur un an ils sont en retrait de 0,2%.

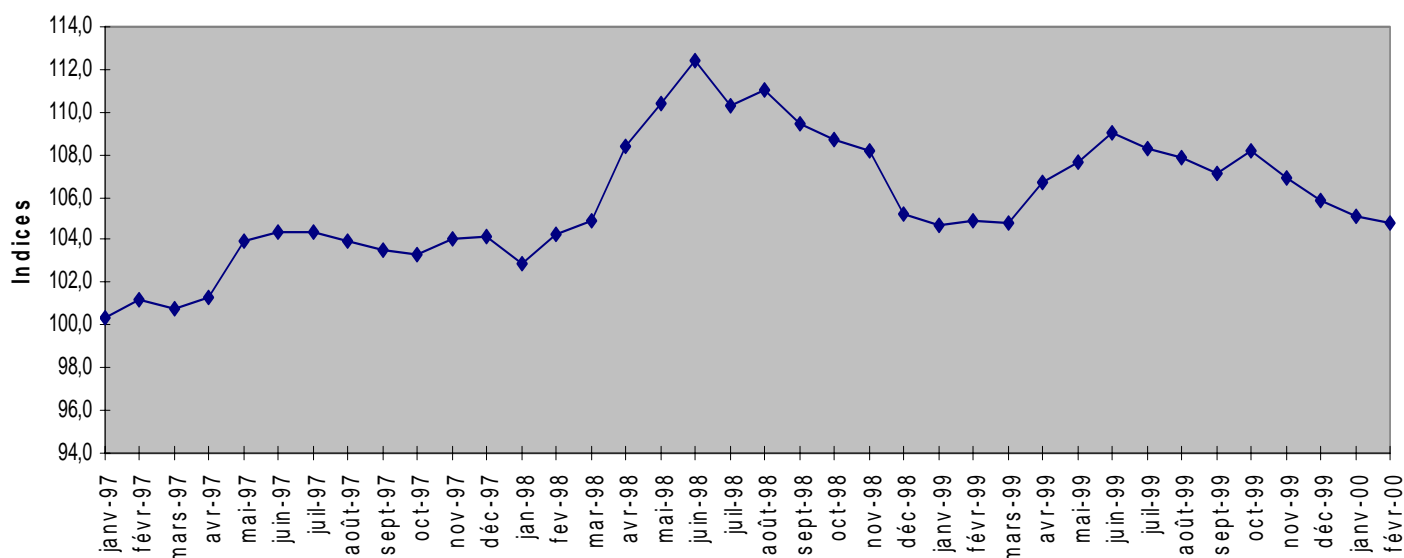
La baisse des prix au mois de février 2000, est l'œuvre quasi exclusive des produits alimentaires, notamment les céréales locales et la viande dont les prix diminuent sensiblement. Depuis les premières récoltes, on assiste à un approvisionnement soutenu du marché des céréales, ce qui a permis de maintenir les prix en baisse sur les quatre derniers mois. La hausse des prix des légumes frais ce mois-ci annonce la fin de la période d'abondance de certains produits frais, en l'occurrence les feuilles fraîches dont la montée des prix est à l'origine de celle des légumes frais. La hausse des prix des médicaments modernes relève les prix de la Santé. Le relèvement des prix du bois de chauffe impose la tendance à la hausse pour la fonction de consommation Logement, eau, électricité, gaz et autres combustibles, ce, malgré la chute des prix du charbon de bois. L'augmentation des prix des motocycles le mois dernier n'a pas tenu, puisqu'en février 2000 on enregistre un recul, ce qui explique la timide baisse au niveau des Transports.

Le reste des fonctions de consommation garde le statut quo, hormis la légère hausse des prix de l'Ameublement. Dans l'ensemble, on note très peu de variation interne (niveau variétés) pour les fonctions globalement stables.

La tendance affichée par les légumes frais ce mois-ci laisse présager un ralentissement accru de la baisse le mois prochain si toute fois les prix des céréales ne reculent pas trop, ce qui est d'ailleurs peu probable. On pourrait même s'attendre à un léger relèvement des prix. Pour l'instant, il n'y a aucun problème par rapport au respect des 3% d'inflation maximum fixé par la Commission de l'UEMOA.



Evolution de l'IHPC depuis janvier 97.



COORDONNEES DE L'INSD

Adresse : Institut National de la Statistique et de la Démographie, 555 Boulevard de la Révolution

01 B.P. 374 Ouagadougou 01

Service des prix à la consommation et des enquêtes auprès des ménages. Tél : (226) 32 44 31

Télécopie : (226) 31 07 60