

# B U R K I N A F A S O

## MINISTRE DE L'ECONOMIE ET DES FINANCES

### INSTITUT NATIONAL DE LA STATISTIQUE ET DE LA DEMOGRAPHIE

## MOIS D'AVRIL 2010

#### AVERTISSEMENT

L'Institut National de la Statistique et de la Démographie (INSD) a le plaisir de mettre à la disposition des utilisateurs l'Indice Harmonisé des Prix à la Consommation (IHPC).

Cet indice est harmonisé car le même instrument de suivi de l'évolution des prix a été mis en place dans les pays membres de l'Union Economique et Monétaire Ouest-Africaine (UEMOA).

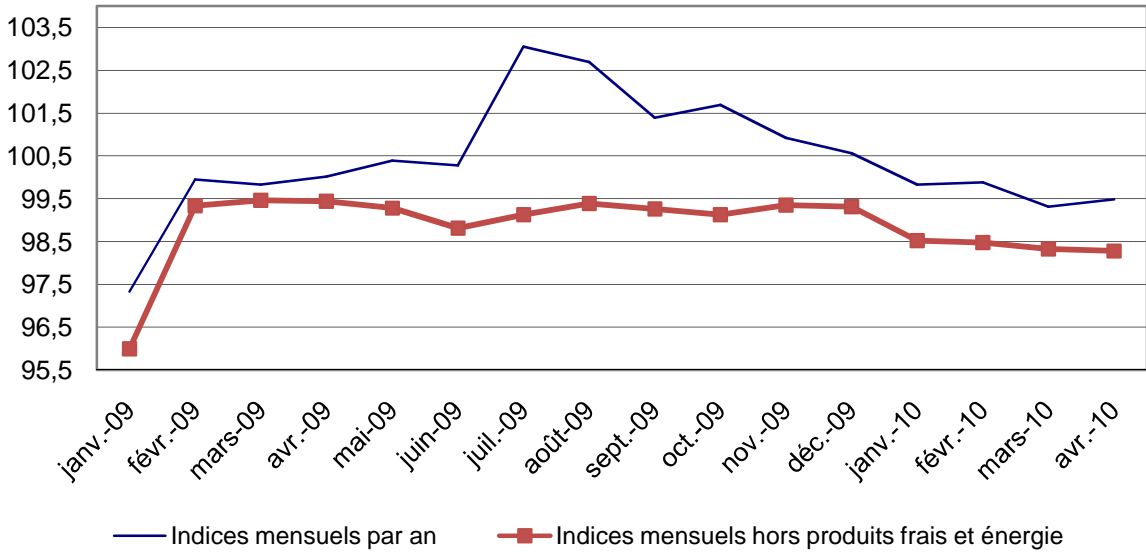
L'IHPC a pour population de référence l'ensemble des ménages de l'agglomération de Ouagadougou. Le panier de la ménagère comprend 722 variétés suivies dans 919 points d'observation. Plus de 8064 relevés de prix sont effectués chaque mois par les enquêteurs de l'INSD. La période de base de l'IHPC est l'année 2008 et les pondérations de l'indice proviennent d'une enquête sur les dépenses des ménages réalisée en 2008.

### Indice Harmonisé des Prix à la Consommation (I.H.P.C.)- Avril 2010

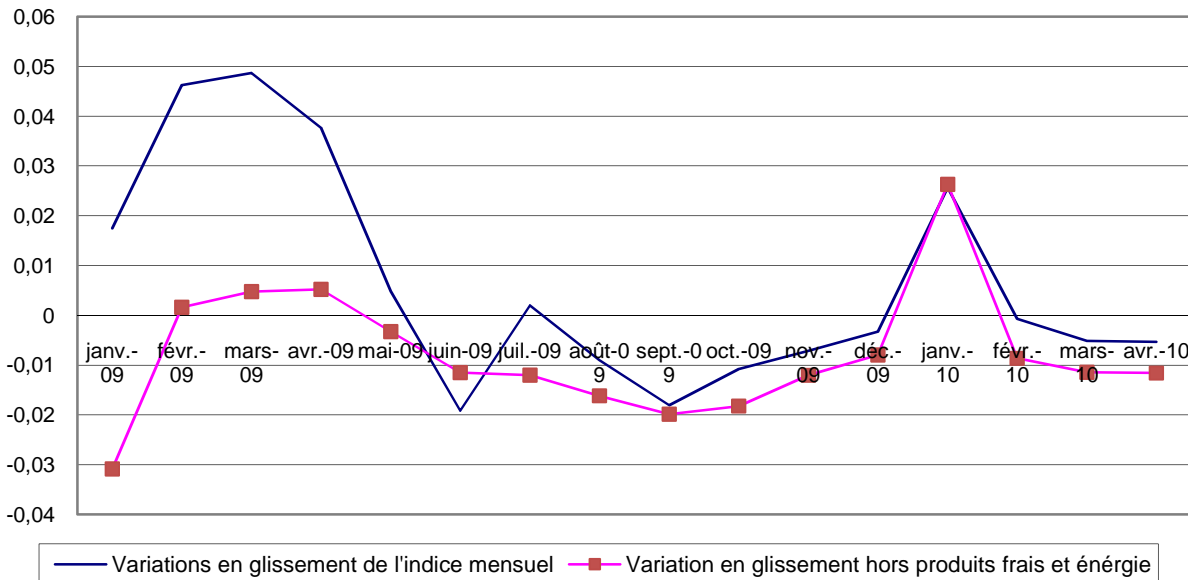
	Pondé- ration	Indice pour les mois de					Variations en % depuis		
		avr-09	janv-10	févr-10	mars-10	avr-10	le dernier mois	les 3 mois	les 12 mois
<b>INDICE GLOBAL</b>	<b>10000</b>	<b>100,0</b>	<b>99,8</b>	<b>99,9</b>	<b>99,3</b>	<b>99,5</b>	<b>0,2</b>	<b>-0,3</b>	<b>-0,5</b>
Produits alimentaires et boissons non alcoolisées	3685	101,4	101,4	102,0	101,5	102,3	0,8	0,9	1,0
Boissons alcoolisées, Tabac et stupéfiants	187	94,3	97,5	97,2	97,0	96,1	-0,9	-1,4	2,0
Articles d'habillement et chaussures	704,1	100,4	99,9	100,1	100,1	100,1	0,0	0,2	-0,3
Logement, eau, gaz, électricité et autres combustibles	959	100,3	103,7	103,6	102,1	100,7	-1,3	-2,8	0,5
Meubles, articles de ménage et entretien courant du foyer	350	100,4	98,2	98,2	98,2	98,2	0,0	0,0	-2,2
Santé	272	99,7	99,7	99,7	99,7	99,7	0,0	0,0	0,0
Transports	1321	98,3	96,0	96,0	96,0	96,0	0,0	0,0	-2,4
Communication	717	95,9	90,2	87,1	84,6	84,7	0,1	-6,1	-11,7
Loisirs et culture	239	99,2	98,9	98,9	98,9	98,9	0,0	0,0	-0,4
Enseignement	291	100,0	102,0	102,0	102,0	102,0	0,0	0,0	2,0
Restaurants et Hôtels	904	100,0	102,4	103,4	102,4	102,4	0,0	0,0	2,4
Biens et services divers	371	102,3	101,6	101,6	101,6	101,6	0,0	0,0	-0,7

Base 100: année 2008

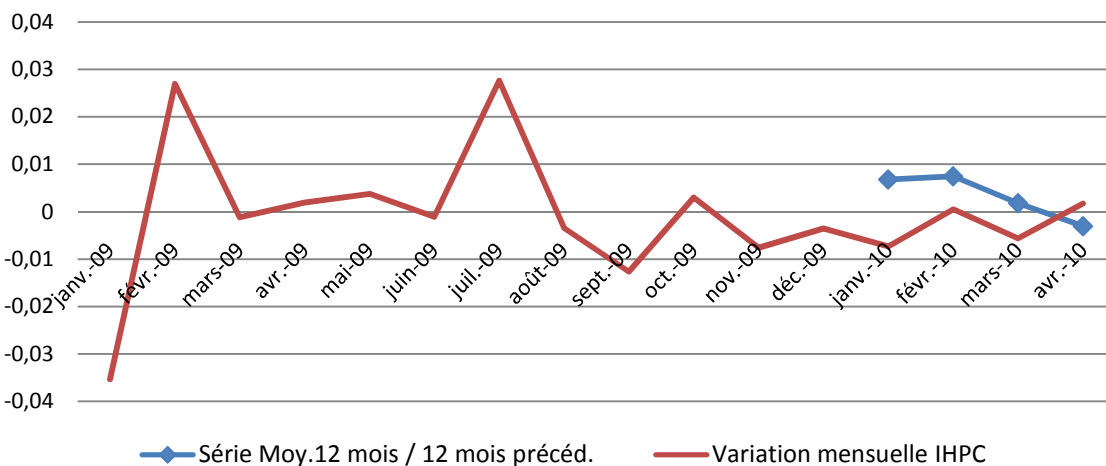
### IHPC et indice d'inflation sous-jacente



### Glissement annuel de l'IHPC et de l'inflation sous-jacente



### Variation mensuelle IHPC et Indicateur de convergence UEMOA



## LES EVOLUTIONS DE L'IHPC AU MOIS D'AVRIL 2010

*"Légère remontée des prix"*

**L'Indice Harmonisé des Prix à la Consommation (IHPC) du mois d'avril 2010 enregistre sa plus forte hausse depuis le début de l'année, soit une variation de 0,2%. Par rapport à avril 2009, les prix ont connu une chute de 0,5%. En 2009, le mois d'avril avait connu une hausse mensuelle des prix de 0,1% et une remontée en glissement de 6,4%.**

Cette situation de l'IHPC en avril 2010 est à mettre à l'actif des variations de prix au niveau des fonctions « produits alimentaires et boissons non alcoolisées », « Boissons alcoolisées, tabac et stupéfiants », « Logement, eau, gaz, électricité et autres combustibles » et dans une moindre mesure la fonction « Communication » .

La baisse des prix des céréales non transformées n'a pas pu infléchir la hausse imprimée à l'indice de la fonction « Produits alimentaires et boissons non alcoolisées » par les postes pains, bœuf, poissons frais, poissons et autres produits séchés ou fumés, autres matière grasses, et les légumes toutes tendances confondues.

Au niveau de la fonction « Boissons alcoolisées, tabac et stupéfiants », c'est le fléchissement du prix de la bière traditionnelle (dolo), et du tabac et stupéfiants qui est à l'origine de la baisse de l'indice.

La fonction « logement, eau, électricité et autres combustibles » voit le niveau de son indice chuté en raison uniquement de l'évolution à la baisse des prix des combustibles solides et autres.

Le renchérissement timide des prix de la communication téléphonique explique quant à lui la hausse du niveau de l'indice de la fonction « Communication ».

Les indices des autres fonctions de consommation restent stables en avril 2010.

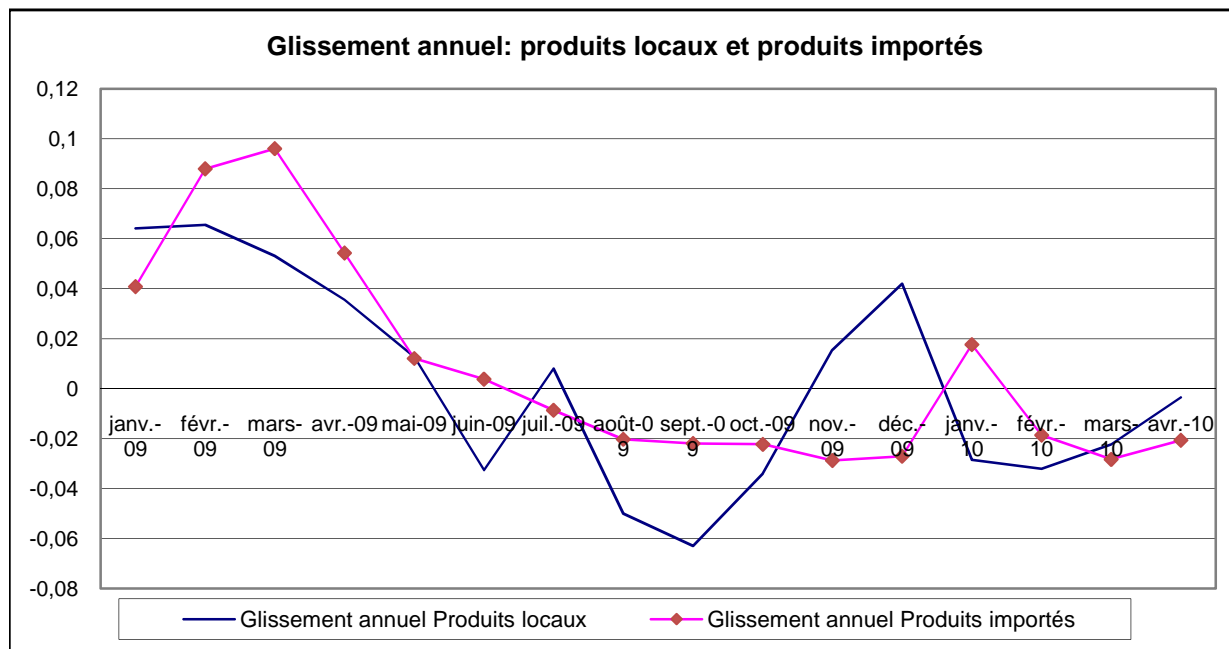
L'indice des produits frais et les indices des biens d'origine locale ou importée sont à la hausse, tandis que ceux de l'énergie sont en chute.

Les variations des indices suivant le secteur de production et la durabilité restent timides.

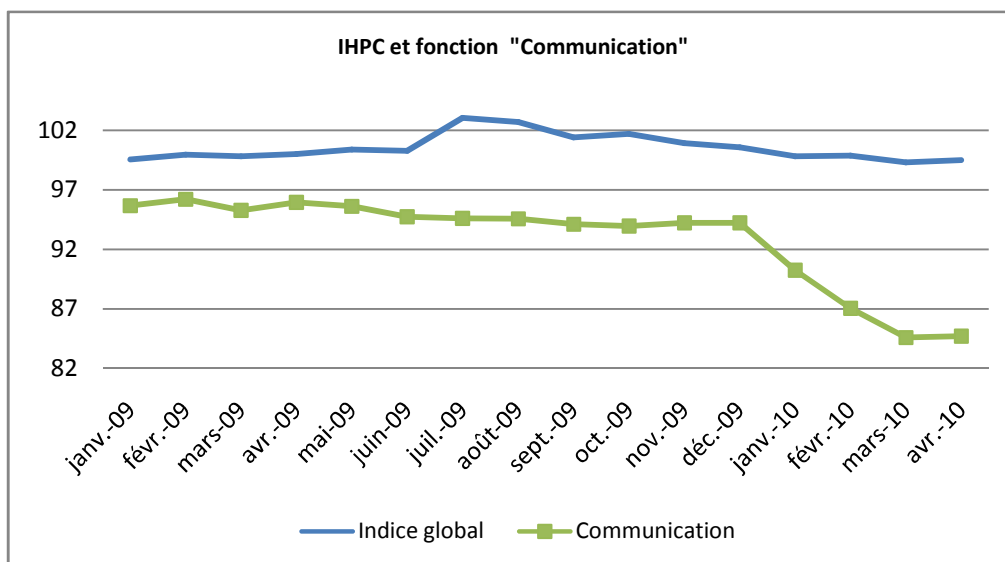
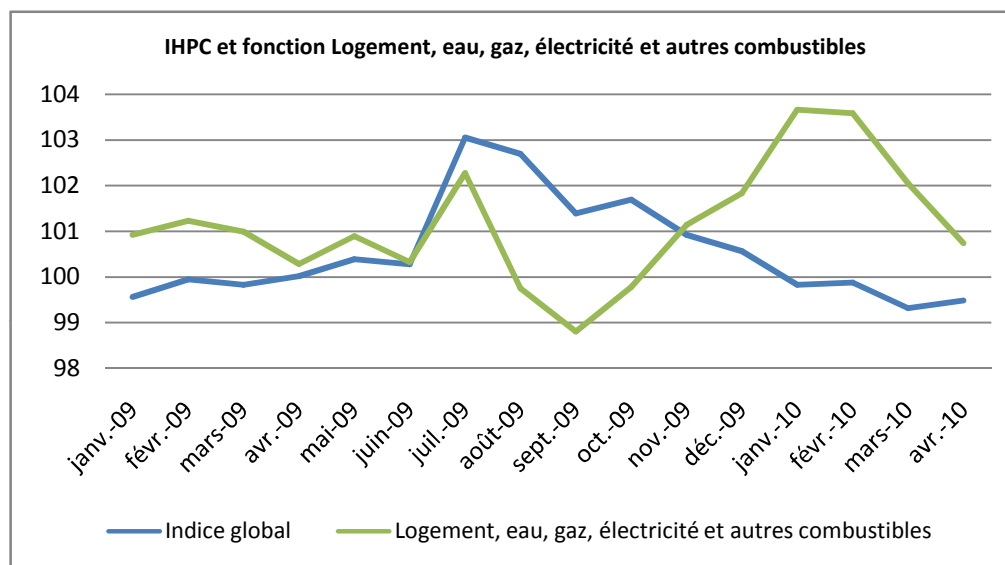
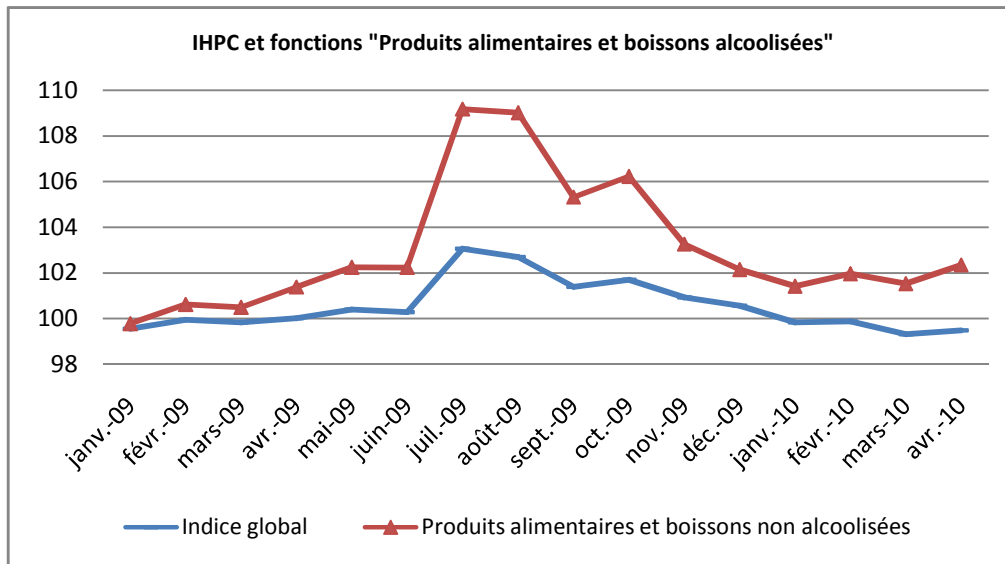
**L'indicateur de convergence UEMOA est en baisse de 0,3% en avril 2010. En avril 2009 il était en augmentation de 10,6%.**

## IHPC suivant les nomenclatures secondaires en Avril 2010

Indice global	Pondérations 10000	Indice pour le mois de					Variation depuis		
		avr-09	janv-10	févr-10	mars-10	avr-10	1 mois	3 mois	12 mois
		100,0	99,8	99,9	99,3	99,5	0,2	-0,3	-0,5
Importé	3920	102,0	100,3	100,8	99,7	99,8	0,2%	-0,5	-2,1
local	6080	98,3	99,5	99,3	99,1	99,3	0,2%	-0,2	1,0
Energie	462	99,6	107,1	106,9	103,7	101,0	-2,6%	-5,7	1,4
Produits frais	2297	101,9	102,5	102,9	101,6	103,0	1,4%	0,5	1,0
Hors produits frais et energie	7241	99,0	98,5	98,5	98,3	98,3	0,0%	-0,2	-0,8
Primaire	2748	102,0	102,9	102,8	102,1	102,9	0,8%	0,1	0,9
secondaire	3947	99,0	98,4	99,3	98,7	98,6	-0,2%	0,2	-0,4
Tertiaire	3305	98,8	99,0	98,2	97,7	97,7	0,0%	-1,3	-1,1
Durable	403	99,6	97,2	97,2	97,2	97,2	0,0%	0,0	-2,4
Non Durable	5433	100,2	100,6	101,2	100,4	100,7	0,3%	0,1	0,5
Semi Durable	859	100,5	99,5	99,7	99,6	99,6	0,0%	0,1	-0,9
Service	3305	98,8	99,0	98,2	97,7	97,7	0,0%	-1,3	-1,1



## LES GRAPHIQUES DU MOIS



## INDICES SUIVANT LES FONCTIONS ET GROUPES DE LA NCOA-IHPC

code fonction	libellé_fonction	code_groupe	libellé_groupe	Indice pour le mois de					Variation depuis			
				avr-09	janv-10	févr-10	mars-10	avr-10	1 mois	3 mois	12 mois	
<b>01</b>	<b>Produits alimentaires et boissons non alcoolisées</b>											
	011		Produits alimentaires	101,4	101,4	102,0	101,5	102,3	0,8	0,9	0,9	
	012		Boissons non alcoolisées	100,1	101,3	101,3	102,4	102,5	0,1	1,2	2,4	
<b>02</b>	<b>Boissons alcoolisées, Tabac et stupéfiants</b>											
	021		Boissons alcoolisées	97,5	101,5	101,7	100,7	98,9	-1,8	-2,5	1,5	
	022		Tabacs et stupéfiants	91,6	94,2	93,5	94,0	93,9	-0,1	-0,4	2,5	
<b>03</b>	<b>Articles d'habillement et chaussures</b>											
	031		Articles d'habillement	100,5	100,0	100,0	100,0	100,0	0,0	0,0	-0,5	
	032		Chaussures	99,8	99,2	100,4	100,4	100,4	0,0	1,3	0,6	
<b>04</b>	<b>Logement, eau, gaz, électricité et autres combustibles</b>											
	041		Loyers effectifs	102,9	100,3	100,3	100,3	100,3	0,0	0,0	-2,5	
	043		Entretien et réparation des logements	99,7	101,1	101,1	101,1	101,1	0,0	0,0	1,4	
	044		Alimentation en eau et services divers lié au logement	100,0	100,3	100,3	100,3	100,3	0,0	0,0	0,3	
	045		Electricité, gaz et autres combustibles	99,6	107,1	106,9	103,7	101,0	-2,6	-5,7	1,4	
<b>05</b>	<b>Meubles, articles de ménage et entretien courant du foyer</b>											
	051		Meubles, articles d'ameublement, tapis et autres revêtement	97,5	95,8	95,8	95,8	95,8	0,0	0,0	-1,8	
	052		Articles de ménage en textiles	100,0	98,6	98,6	98,6	98,6	0,0	0,0	-1,4	
	053		Appareils ménagers	99,7	99,7	99,7	99,7	99,7	0,0	0,0	0,0	
	054		Verrerie, vaisselle et ustensiles de ménage	100,3	100,1	100,1	100,1	100,1	0,0	0,0	-0,3	
	055		Outils et autre matériel pour la maison et le jardin	102,6	102,6	102,6	102,6	102,6	0,0	0,0	0,0	
	056		Biens et services liés à l'entretien courant du foyer	101,5	98,4	98,4	98,4	98,4	0,0	0,0	-3,1	
<b>06</b>	<b>Santé</b>											
	061		Produits, appareils et matériels médicaux	100,0	99,5	99,5	99,5	99,5	0,0	0,0	-0,5	
	062		Services ambulatoires	98,3	100,3	100,3	100,3	100,3	0,0	0,0	2,0	
	063		Services hospitaliers	100,0	100,0	100,0	100,0	100,0	0,0	0,0	0,0	
<b>07</b>	<b>Transports</b>											
	071		Achat de véhicules	99,3	96,2	96,2	96,2	96,2	0,0	0,0	-3,2	
	072		Dépenses d'utilisation des véhicules	97,5	95,2	95,2	95,2	95,2	0,0	0,0	-2,4	
	073		Services de transport	102,8	102,6	102,6	102,6	102,6	0,0	0,0	-0,2	
<b>08</b>	<b>Communication</b>											
	081		Services postaux	100,0	100,0	100,0	100,0	100,0	0,0	0,0	0,0	
	082		Matériel de téléphonie et de télécopie	99,2	96,0	96,0	94,3	94,3	0,0	-1,7	-4,9	
	083		Services de téléphonie et de télécopie	95,6	89,5	86,0	83,4	83,5	0,1	-6,7	-12,6	
<b>09</b>	<b>Loisirs et culture</b>											
	091		Matériel audiovisuel, photographique et de traitement de l'image	99,6	98,2	98,2	98,0	98,0	0,0	-0,1	-1,5	
	093		Autres articles et matériel de loisirs, de jardinage et anim	100,0	99,8	99,8	99,8	99,8	0,0	0,0	-0,2	
	094		Services récréatifs et culturels	97,7	97,9	97,9	97,9	97,9	0,0	0,0	0,2	
	095		Journaux, livres et articles de papeterie	100,6	100,6	100,6	100,6	100,6	0,0	0,0	0,0	
	096		Forfaits touristiques	100,0	100,0	100,0	100,0	100,0	0,0	0,0	0,0	
<b>10</b>	<b>Enseignement</b>											
	101		Enseignement pré-élémentaire et primaire	100,0	100,9	100,9	100,9	100,9	0,0	0,0	0,9	
	102		Enseignement secondaire	100,0	99,9	99,9	99,9	99,9	0,0	0,0	-0,1	
	104		Enseignement supérieur	100,0	110,5	110,5	110,5	110,5	0,0	0,0	10,5	
	105		Enseignement post-secondaire non supérieur et Enseignement	100,0	100,5	100,5	100,5	100,5	0,0	0,0	0,5	
<b>11</b>	<b>Restaurants et Hôtels</b>											
	111		Services de restauration	100,0	102,4	103,4	102,4	102,4	0,0	0,0	2,4	
	112		Services d'hébergement	103,3	103,3	103,3	103,3	103,3	0,0	0,0	0,0	
<b>12</b>	<b>Biens et services divers</b>											
	121		Soins corporels	100,1	99,0	99,0	99,0	99,0	0,0	0,0	-1,1	
	123		Effets personnels n.c.a	99,2	99,8	99,8	99,8	99,8	0,0	0,0	0,6	
	124		Protection sociale et assurance	100,0	100,0	100,0	100,0	100,0	0,0	0,0	0,0	
	126		Services financiers	161,4	163,5	163,5	163,5	163,5	0,0	0,0	1,3	
	127		Autres services n.c.a	100,0	100,0	100,0	100,0	100,0	0,0	0,0	0,0	

### COORDONNEES DE L'INSD

**Adresse :** Institut National de la Statistique et de la Démographie: Ouaga 2000, Avenue Pascal Zagré

Tél : (226) 32 44 31 Télécopie : (226) 32 61 59 E-mail : insdbf.@yahoo.fr

Directeur Général : Bamory OUATTARA

Directeur des Statistiques sur les conditions de vie des ménages : Michel KONE

Rédacteurs : Lucien BELEMKOABGA, Paul TIENDREBEOGO, Lydie Sampawindé OUEDRAOGO

Equipe de collecte : Yacouba SERE, Aboudouramane KABORE, Moussa OUEDRAOGO, Arlenn YAMEOGO,

Seydou ILBOUDO, Bouakarou GNESSIEN.

Saisie des données : Souleymane SOURGOU

S'adresser au Service des prix à la Consommation ou à la Direction de l'Administration et des Finances pour tout abonnement.