

# BURKINA FASO

## MINISTRE DE L'ECONOMIE ET DES FINANCES

### INSTITUT NATIONAL DE LA STATISTIQUE ET DE LA DEMOGRAPHIE

#### MOIS D'AOÛT 2016

##### AVERTISSEMENT

L'Institut National de la Statistique et de la Démographie (INSD) a le plaisir de mettre à la disposition des utilisateurs l'Indice Harmonisé des Prix à la Consommation (IHPC).

Cet indice est harmonisé car le même instrument de suivi de l'évolution des prix a été mis en place dans les pays membres de l'Union Economique et Monétaire Ouest-Africaine (UEMOA).

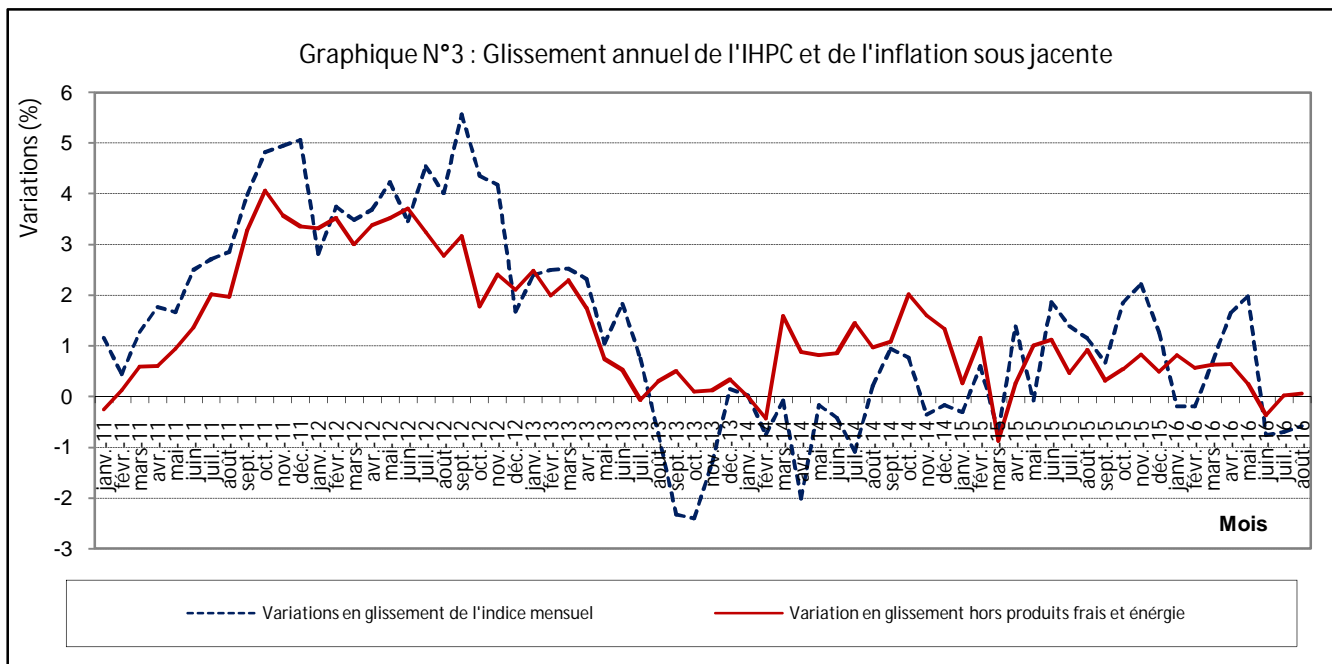
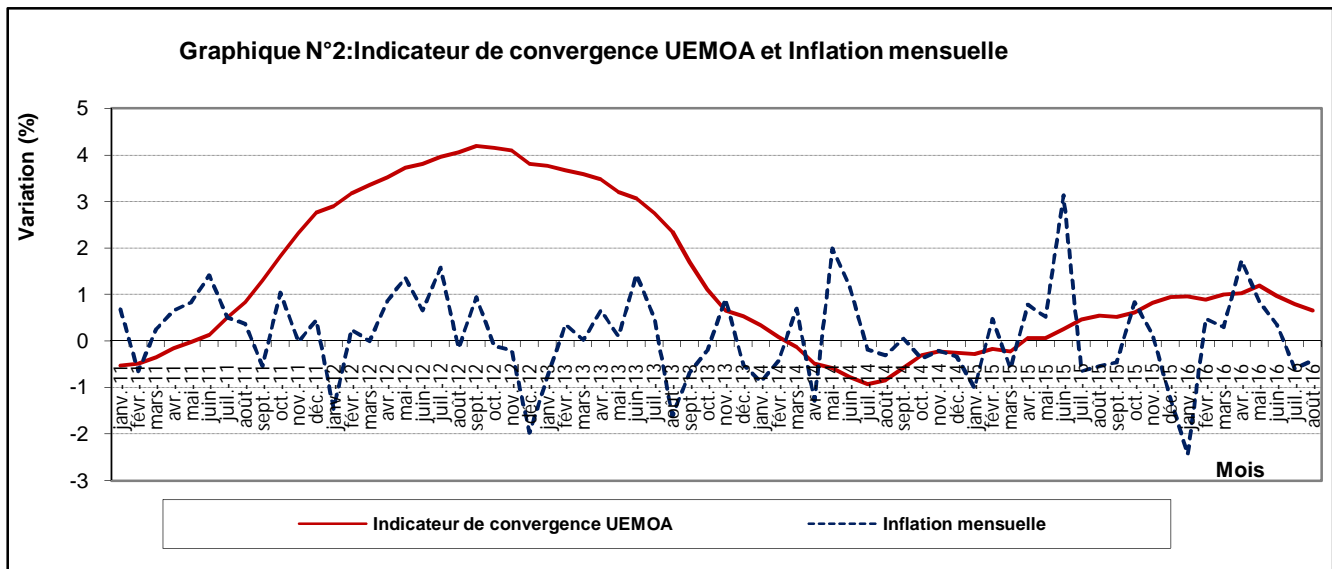
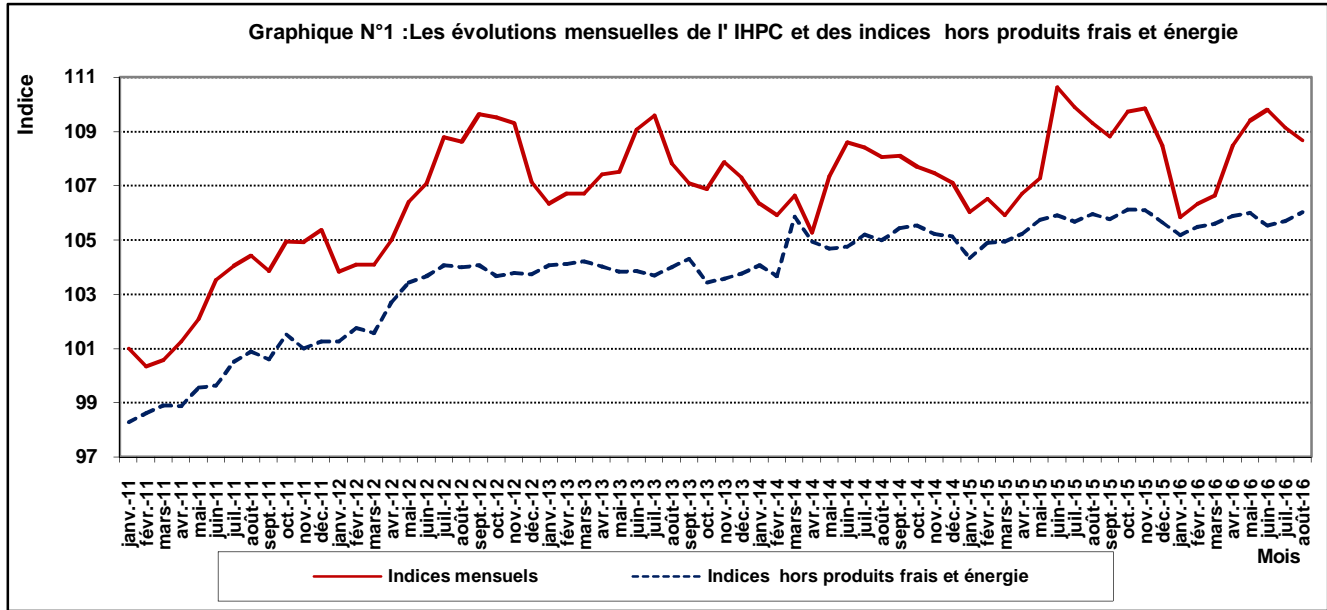
L'IHPC a pour population de référence l'ensemble des ménages de l'agglomération de Ouagadougou. Le panier de la ménagère comprend 722 variétés suivies dans 919 points d'observation. Plus de 8064 relevés de prix sont effectués chaque mois par les enquêteurs de l'INSD. La période de base de l'IHPC est l'année 2008 et les pondérations de l'indice proviennent d'une enquête sur les dépenses des ménages réalisée en 2008.

#### Indice Harmonisé des Prix à la Consommation (I.H.P.C)

(Base 100 : année 2008)

	Pondération	Indice pour les mois de					Variations en % depuis		
		août-15	mai-16	juin-16	juil-16	août-16	le dernier mois	les 3 derniers mois	les 12 derniers mois
<b>INDICE GLOBAL</b>	10 000	109,3	109,4	109,8	109,1	108,7	-0,4	-0,7	-0,6
Produits alimentaires et boissons non alcoolisées	3 685	118,8	120,9	122,5	120,7	120,0	-0,6	-0,8	1,0
Boissons alcoolisées, Tabac et stupéfiants	187	102,1	99,1	97,6	100,9	99,8	-1,1	0,7	-2,3
Articles d'habillement et chaussures	704	101,8	101,8	101,8	101,8	102,0	0,1	0,1	0,1
Logement, eau, gaz, électricité et autres combustibles	959	120,1	120,1	120,0	119,0	117,0	-1,7	-2,5	-2,5
Meubles, articles de ménage et entretien courant du foyer	350	98,0	97,9	97,9	97,9	97,9	0,0	0,0	-0,1
Santé	272	100,9	101,3	101,3	101,3	101,3	0,0	0,0	0,4
Transports	1 321	110,7	106,1	105,1	104,9	104,9	0,0	-1,2	-5,3
Communication	717	64,2	64,2	64,2	64,2	64,2	0,0	0,0	0,0
Loisirs et culture	239	97,2	97,2	97,2	97,2	97,3	0,1	0,1	0,1
Enseignement	291	108,1	108,6	108,6	108,6	108,6	0,0	0,0	0,4
Restaurants et Hôtels	904	111,4	112,0	112,0	112,6	112,6	0,0	0,5	1,1
Biens et services divers	371	104,9	104,9	104,9	104,9	105,3	0,3	0,3	0,3

# LES GRAPHIQUES DES PRINCIPAUX INDICATEURS



## LES EVOLUTIONS DE L'IHPC DU MOIS D'AOÛT 2016

### *«Poursuite de la baisse du niveau général des prix »*

**En Août 2016, l'Indice harmonisé des prix à la consommation (IHPC) affiche un niveau de 108,7 soit une baisse de 0,4% par rapport au mois précédent. Comparé à son niveau d'août 2015, l'indice diminue également de 0,6%.**

**On note aussi que l'IHPC au mois d'août 2015 a enregistré une baisse mensuelle de 0,5% et une hausse de 1,1% en variation annuelle.**

La baisse du niveau général des prix constatée en août 2016 par rapport à juillet 2016 est due essentiellement à la réduction des prix des produits des fonctions « produits alimentaires et boissons non alcoolisées », « boissons alcoolisées, tabac et stupéfiants » et « logement, eau, gaz, électricité et autres combustibles ». Aussi, on a noté des renchérissements de produits et de services des fonctions « Loisirs et cultures » et « Biens et services divers » qui ont été de moindre impact sur le niveau global. (Voir graphiques 5, 6 et 7 à la page 5).

Les prix des produits de la fonction « produits alimentaires et boissons non alcoolisées » continuent de fléchir à cause du maintien du recul des prix des légumes frais en fruits ou racine, des légumes secs et oléagineux, des tubercules et plantains, des agrumes et autres fruits frais ; mais surtout de la baisse des prix des céréales non transformées. Ces réductions de prix ont éclipsé les hausses notées au niveau des produits tels que les viandes, les poissons et les autres fruits de mer.

Pour la fonction « boissons alcoolisées, tabac et stupéfiants », la baisse de prix est liée au repli des prix des boissons alcoolisées comme la bière traditionnelle (dolo) et de celui des tabacs et stupéfiants comme le tabac local à chiquer et la noix de cola.

La poursuite de la baisse des prix du ciment importé, du charbon de bois et du bois de chauffe arbre de brousse a entraîné celle du niveau des prix de la fonction « logement, eau, gaz, électricité et autres combustibles ».

Toutefois notons que des hausses ont été observées pour les prix des « articles d'habillement et chaussures » du fait notamment du renchérissement de la confection de chemise pour homme. Les forfaits et circuits touristiques composites se sont renchérissés et par conséquent le niveau des prix des « loisirs et cultures » est en hausse. Quant à la fonction « Biens et services divers » le rebond des prix est imputable à l'augmentation subie par les prix des services reçus dans les salons de coiffure et instituts de soins et de beauté.

Les autres fonctions de consommation sont restées quasi stationnaires dans l'évolution de leur prix.

Selon l'origine des produits, les prix des produits locaux continuent de baisser. Alors que les prix des produits importés reviennent à la baisse en août 2016.

Selon la volatilité des produits, on constate une évolution dans le même sens que le mois précédent avec une baisse des prix des produits frais et des produits énergie, et une hausse du prix des produits hors produits frais et énergie.

Selon le secteur de production, les prix poursuivent leur baisse au niveau du secteur primaire et leur hausse au niveau du tertiaire. Les prix du secondaire reviennent à la hausse.

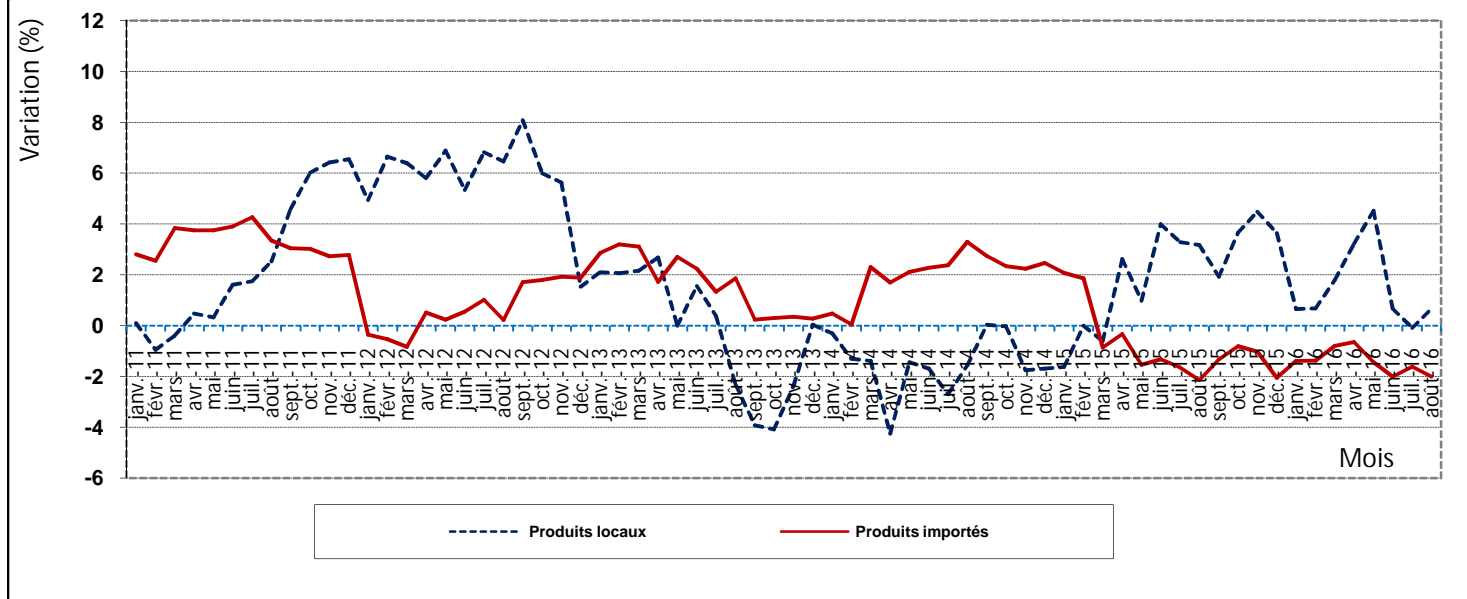
En termes de durabilité des produits, les prix des produits durables sont restés stables en août 2016 par rapport au mois précédent, ceux des non durables et semi durables connaissent une baisse de prix tandis que le prix des services est en hausse continue.

**L'indicateur de convergence de l'UEMOA pour le mois d'août 2016 (moyenne des indices des 12 derniers mois comparée à celle des 12 derniers mois précédents) est de 0,7%. En août 2015, cet indicateur s'était maintenu à 0,5%.**

# INDICES DES NOMENCLATURES SECONDAIRES BASE 2008

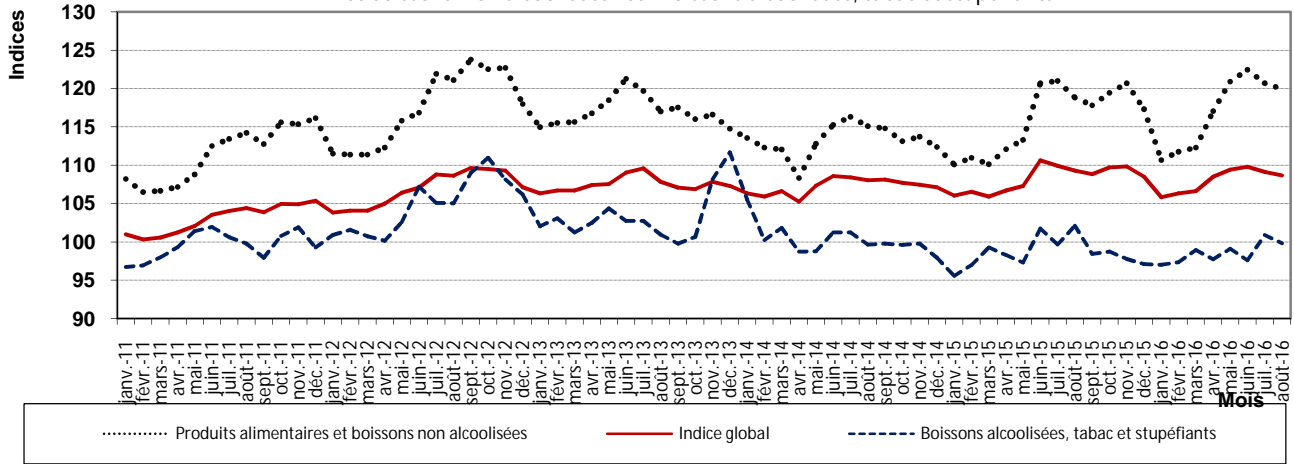
INDICE GENERAL	Pondérations*	Indice pour les mois de					Variations en % depuis		
		août-15	mai-16	juin-16	juil-16	août-16	1 mois	3 mois	12 mois
	10 000	109,3	109,4	109,8	109,1	108,7	-0,4	-0,7	-0,6
Importé	3 947	107,6	105,8	105,5	105,6	105,5	-0,1	-0,3	-2,0
local	6 054	110,4	112,3	113,8	112,0	111,1	-0,8	-1,1	0,7
Énergie	1 220	112,5	107,0	105,9	105,3	103,8	-1,4	-3,0	-7,7
Produits frais	2 297	117,0	121,9	127,0	122,2	119,7	-2,1	-1,8	2,2
Hors produits frais et energie	6 484	106,0	106,0	105,5	105,7	106,0	0,3	0,0	0,1
Primaire	2 748	123,7	129,5	133,4	129,4	126,7	-2,1	-2,1	2,5
Secondaire	3 938	108,0	104,8	104,0	104,0	104,4	0,4	-0,4	-3,4
Tertiaire	3 315	98,7	99,2	99,2	99,3	99,3	0,1	0,2	0,6
Durable	398	127,9	127,9	127,9	127,9	127,9	0,0	0,0	0,0
Non Durable	5 429	115,7	116,3	117,7	115,7	114,6	-0,9	-1,4	-0,9
Semi Durable	859	100,9	101,0	100,9	100,7	100,6	-0,1	-0,4	-0,4
Service	3 315	98,7	99,2	99,2	99,3	99,3	0,1	0,2	0,6

Graphique N°4: Glissement annuel des indices produits locaux et des indices produits importés

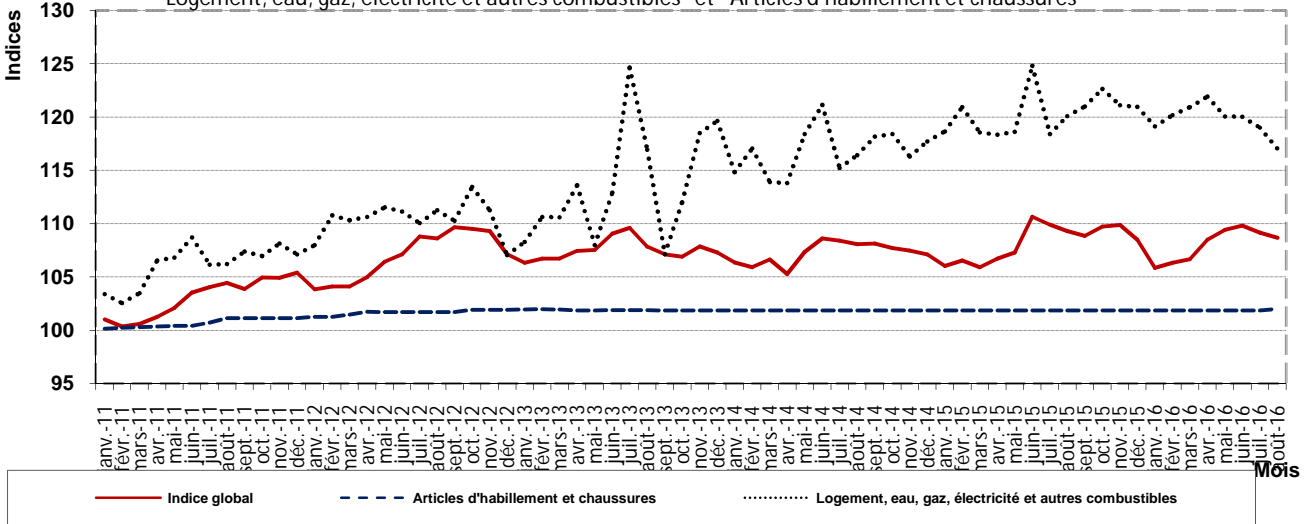


## LES GRAPHIQUES DU MOIS

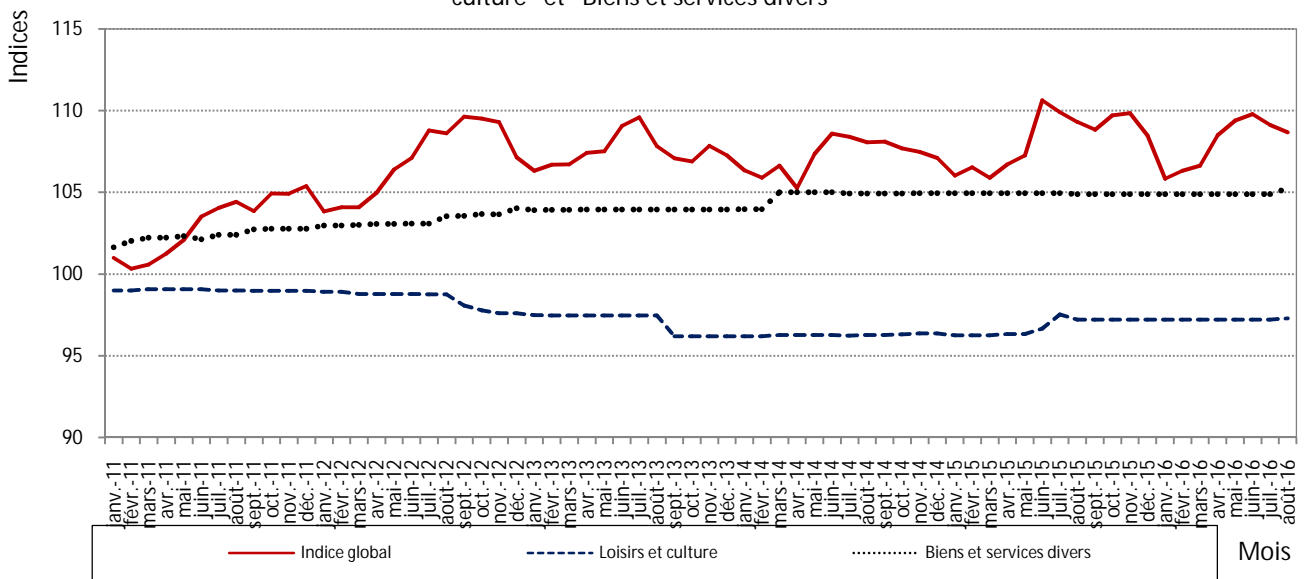
Graphique N° 5 : Evolution mensuelle de l' indice global et des indices des fonctions "Produits alimentaires et boissons non alcoolisées" et "Boissons alcoolisées, tabac et stupéfiants"



Graphique N°6: Evolution mensuelle de l'indice global, et des indices des fonctions "Logement, eau, gaz, électricité et autres combustibles" et "Articles d'habillement et chaussures"



Graphique N°7: Evolution mensuelle de l'indice global et des indices des fonctions "Loisirs et culture" et "Biens et services divers"



INDICES SUIVANT LES GROUPES DES FONCTIONS DE LA NCOA-IHPC

Code-grp	code_fct	libellé_fonction	code_grp	libellé_groupe	Indices					variation			
					août-15	mai-16	juin-16	juil-16	août-16	1 mois	3 mois	12 mois	
	01	Produits alimentaires et boissons non alcoolisées											
011			011	Produits alimentaires	119,5	121,7	123,4	121,5	120,7	-0,7	-0,8	1,0	
012			012	Boissons non alcoolisées	105,6	105,6	105,6	105,6	105,9	0,3	0,3	0,3	
	02	Boissons alcoolisées, Tabac et stupéfiants											
021			021	Boissons alcoolisées	108,3	103,3	100,1	102,8	102,5	-0,3	-0,8	-5,3	
022			022	Tabacs et stupéfiants	97,1	95,7	95,6	99,4	97,6	-1,7	2,0	0,5	
	03	Articles d'habillement et chaussures											
031			031	Articles d'habillement	102,2	102,2	102,2	102,2	102,4	0,2	0,2	0,2	
032			032	Chaussures	100,1	100,1	100,1	100,1	100,1	0,0	0,0	0,0	
	04	Logement, eau, gaz, électricité et autres combustibles											
041			041	Loyers effectifs	100,3	100,3	100,3	100,3	100,3	0,0	0,0	0,0	
043			043	Entretien et réparation des logements	105,8	106,3	105,5	103,8	103,3	-0,5	-2,7	-2,3	
044			044	Alimentation en eau et services divers lié au logement	114,2	114,3	114,3	114,3	114,3	0,0	0,0	0,1	
045			045	Electricite, gaz et autres combustibles	133,8	133,6	133,8	132,1	128,1	-3,0	-4,1	-4,3	
	05	Meubles, articles de ménage et entretien courant du foyer											
051			051	Meubles, articles d'ameublement, tapis et autres revêtement	98,2	98,2	98,2	98,2	98,2	0,0	0,0	0,0	
052			052	Articles de ménage en textiles	99,0	99,0	99,0	99,0	99,0	0,0	0,0	0,0	
053			053	Appareils ménagers	99,9	99,9	99,9	99,9	99,9	0,0	0,0	0,0	
054			054	Verrerie, vaisselle et ustensiles de ménage	101,8	100,5	100,5	100,5	100,5	0,0	0,0	-1,3	
055			055	Outils et autre matériel pour la maison et le jardin	106,1	106,1	106,1	106,1	106,1	0,0	0,0	0,0	
056			056	Biens et services liés à l'entretien courant du foyer	96,4	96,4	96,4	96,4	96,4	0,0	0,0	0,0	
	06	Santé											
061			061	Produits, appareils et matériels médicaux	99,6	99,6	99,6	99,6	99,6	0,0	0,0	0,0	
062			062	Services ambulatoires	102,5	102,5	102,5	102,5	102,5	0,0	0,0	0,0	
063			063	Services hospitaliers	104,0	106,3	106,3	106,3	106,3	0,0	0,0	2,2	
	07	Transports											
071			071	Achat de véhicules	146,7	146,7	146,7	146,7	146,7	0,0	0,0	0,0	
072			072	Dépenses d'utilisation des véhicules	100,1	93,8	92,4	92,4	92,4	0,0	-1,5	-7,7	
073			073	Services de transport	119,8	119,8	119,8	117,0	117,0	0,0	-2,3	-2,3	
	08	Communication											
081			081	Services postaux	100,0	100,0	100,0	100,0	100,0	0,0	0,0	0,0	
082			082	Matériel de téléphonie et de télécopie	85,7	85,7	85,7	85,7	85,7	0,0	0,0	0,0	
083			083	Services de téléphonie et de télécopie	61,4	61,4	61,4	61,4	61,4	0,0	0,0	0,0	
	09	Loisirs et culture											
091			091	Matériel audiovisuel, photographique et de traitement de l'image et du son	87,8	87,7	87,7	87,7	87,7	0,0	0,0	0,0	
093			093	Autres articles et matériel de loisirs, de jardinage et anim	99,4	99,4	99,4	99,4	99,4	0,0	0,0	0,0	
094			094	Services récréatifs et culturels	98,4	98,4	98,4	98,4	98,4	0,0	0,0	0,0	
095			095	Journaux, livres et articles de papeterie	103,4	103,4	103,4	103,4	103,4	0,0	0,0	0,0	
096			096	Forfaits touristiques	107,2	107,2	107,2	107,2	109,5	2,1	2,1	2,1	
	10	Enseignement											
101			101	Enseignement pré-élémentaire et primaire	109,3	110,6	110,6	110,6	110,6	0,0	0,0	1,2	
102			102	Enseignement secondaire	101,9	101,9	101,9	101,9	101,9	0,0	0,0	0,0	
104			104	Enseignement supérieur	124,2	124,2	124,2	124,2	124,2	0,0	0,0	0,0	
105			105	Enseignement post-secondaire non supérieur et Enseignement non défini par niveau	104,9	104,9	104,9	104,9	104,9	0,0	0,0	0,0	
	11	Restaurants et Hôtels											
111			111	Services de restauration	111,5	112,2	112,1	112,7	112,7	0,0	0,5	1,1	
112			112	Services d'hébergement	103,3	103,3	103,3	103,3	103,3	0,0	0,0	0,0	
	12	Biens et services divers											
121			121	Soins corporels	100,8	100,8	100,8	100,8	101,2	0,5	0,5	0,5	
123			123	Effets personnels n.c.a	118,6	118,6	118,6	118,6	118,6	0,0	0,0	0,0	
124			124	Protection sociale et assurance	100,0	100,0	100,0	100,0	100,0	0,0	0,0	0,0	
126			126	Services financiers	163,7	163,7	163,7	163,7	163,7	0,0	0,0	0,0	
127			127	Autres services n.c.a	104,4	104,4	104,4	104,4	104,4	0,0	0,0	0,0	

COORDONNEES DE L'INSD

Adresse : Institut National de la Statistique et de la Démographie: Avenue Pascal Zagré, Ouaga 2000, 01 B.P 374 Ouaga 01

Tél : (226) 50 37 62 04 Fax: (226) 50 37 62 26 E-mail : insdbf@yahoo.fr Site web: www.insd.bf

Directeur de la publication : INSD

Rédacteur en chef : Lucien BELEMKOABGA.

Rédacteurs : Paul TIENDREBEGO, Sampawindé Lydie ZONGO/OUEDRAOGO, Angèle SAWADOGO/KINDA

Equipe de collecte : Yacouba SERE, Aboudouramane KABORE, Moussa OUEDRAOGO, Dieudonné KOURAOGO, Seydou ILBOUDO, Ousmane KOUTOU.

Saisie des données : Kassongo SAWADOGO, Hamado SAMBARE.

S'adresser au Service des prix à la Consommation ou à la Direction de l'Administration et des Finances pour tout abonnement.