

B U R K I N A - F A S O

MINISTRE DE L'ECONOMIE ET DES FINANCES INSTITUT NATIONAL DE LA STATISTIQUE ET DE LA DEMOGRAPHIE

**INDICE HARMONISE
DES PRIX A LA CONSOMMATION (I.H.P.C.)
POUR LES PAYS MEMBRES DE L'U.E.M.O.A.
AOÛT 1999**

AVERTISSEMENT

Depuis le 1er janvier 1998, l'indice harmonisé des prix à la consommation (IHPC) remplace l'indice des prix à la consommation africaine (IPC) calculé par l'INSD dans la ville de Ouagadougou.

Ce nouvel indice est plus performant que le précédent, dont la base datait de 1980, grâce à l'utilisation d'une nomenclature internationale et récente, des pondérations actualisées (datant de 1996), une collecte des prix améliorée et des calculs plus précis. Cet indice est dit harmonisé car le même instrument de mesure de l'évolution des prix a été mis en place dans les sept pays membres de l'UEMOA.

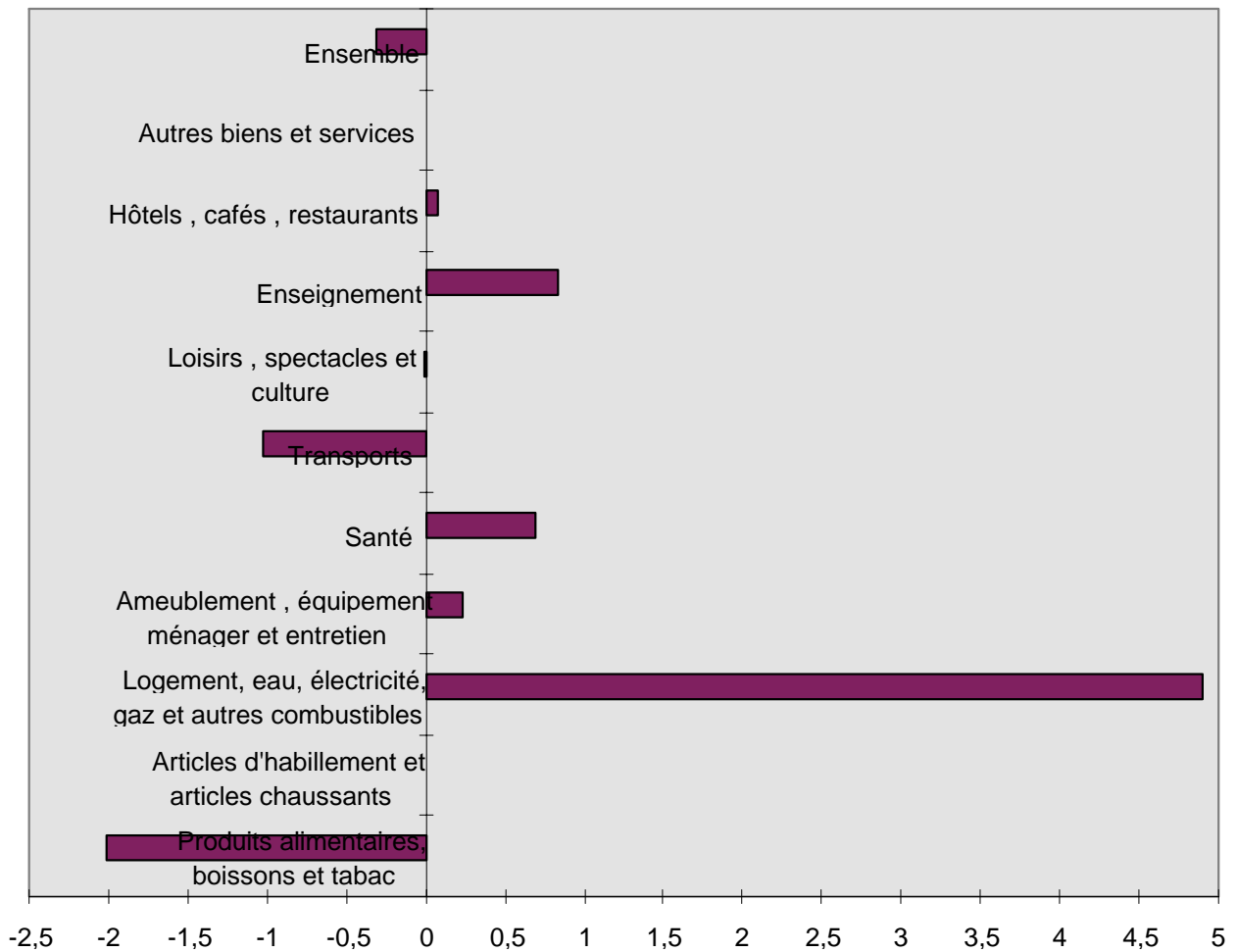
Une note méthodologique décrit brièvement cet indice harmonisé en page 4.

N° 19- Mois d'août 1999

(Base 100 : année 1996)

	Pondérat°	Indice pour les mois de					Variations en %		
		Août 1998	Mai 1999	Juin 1999	Juillet 1999	Août 1999	du dernier mois	des 3 derniers mois	des 12 derniers mois
INDICE GLOBAL	10000	111,0	107,7	109,0	108,3	107,9	-0,3	0,2	-2,7
I- Produits alimentaires, boissons, tabacs	3392	123,0	109,8	114,0	112,5	110,2	-2,0	0,4	-10,4
<i>Céréales non transformées</i>	1012	126,2	103,5	104,0	102,7	103,2	0,5	-0,3	-18,2
<i>Viande</i>	398	103,2	116,5	114,1	113,0	117,4	3,9	0,8	13,8
<i>Légumes frais</i>	357	131,7	118,9	162,9	152,0	127,1	-16,4	6,9	-3,5
II- Articles d'habillement et articles chaussants	635	104,9	106,6	106,6	106,6	106,6	0,0	0,0	1,6
III- Logement, eau, électricité, gaz et autres combustibles	1050	100,6	100,2	99,7	100,0	104,9	4,9	4,7	4,3
IV- Ameublement, équipement ménager et entretien courant de la maison	666	105,2	104,9	104,9	104,6	104,8	0,2	0,0	-0,3
V- Santé	419	94,3	95,9	95,7	91,0	91,7	0,7	-4,5	-2,9
VI- Transports	1557	100,5	102,3	102,3	102,2	101,2	-1,0	-1,1	0,7
VII- Loisirs, Spectacles et culture	394	101,1	101,0	101,0	100,7	100,7	0,0	-0,3	-0,4
VIII- Enseignement	340	107,1	109,4	109,4	109,4	110,3	0,8	0,8	3,0
IX- Hôtels, Cafés, Restaurants	996	116,4	120,6	120,8	121,1	121,2	0,1	0,5	4,1
X- Autres biens et services	551	112,5	116,5	116,5	116,3	116,3	0,0	-0,2	3,4

Variation mensuelle de l'IHPC en août 1999 par fonction de consommation.



**INDICE HARMONISE
DES PRIX A LA CONSOMMATION
(I.H.P.C.)
AOUT 1999**

"La baisse des prix se poursuit."

La baisse des prix amorcée le mois dernier avec un niveau de -0,6%, se poursuit en août 99 avec -0,3%. Seuls les Produits alimentaires et le Transport ont favorisé cette tendance ce mois-ci. En glissement annuel (août 98 par rapport à août 99) les prix ont baissé de 2,7%.

Produits alimentaires, boissons, tabac :

"La chute des prix des légumes frais se renforce!"

Les prix pour la fonction de consommation "Produits alimentaires, boissons et tabacs" s'inscrivent davantage dans la baisse avec -2,0% en août 99 (la baisse était de -1,3% le mois dernier).

Les légumes frais, dont les prix chutent de 16,4% ont fortement influencé, tout comme en juillet 99, cette tendance à la baisse. Les prix des feuilles fraîches restent en retrait de même que la tomate avec -28,1% et les aubergines locales dont les prix plongent de 59,9%.

Hormis le maïs dont les prix montent de 2,9%, toutes les autres céréales locales sont en baisse avec -1,8% pour le sorgho blanc, -0,8% pour le petit mil et -3,5% pour le sorgho rouge. Les prix au niveau du poste Céréales non transformées relèvent de 0,6%. Par rapport à août 98, les prix des céréales non transformées ont chuté de 18,2% en août 99.

La baisse de 5,2% des prix de la viande de bœuf et celle de 4,1% de la volaille ont modéré l'influence exercée par la hausse de 18,1% des prix du mouton-chèvre, ce qui donne une augmentation de 3,9% des prix de la viande.

Logement, eau, électricité, gaz et autres combustibles :

"L'effet hivernage continue : les prix du bois de chauffe grimpent!"

La hausse des prix de 4,9% pour cette fonction de consommation est la conséquence de la flambée des prix du bois de chauffe de 27,8%. Quant au charbon de bois, les prix sont plutôt à la baisse avec -5,5%, il en est de même pour les combustibles liquides, notamment le pétrole dont la diminution est de 2,4%.

Transport :

"Baisse des prix du carburant."

La baisse des prix du carburant dont -2,6% pour le mélange, -2,5% pour l'ordinaire et -0,8% pour le gazoil a eu pour effet le rabattement des prix de la fonction "Transport" de 1,0%.

Enseignement :

"Effet rentrée scolaire : relèvement des prix."

A la faveur de la rentrée scolaire, les prix de l'Enseignement montent de 0,8%. A l'origine, se trouvent les frais de scolarité dont la hausse est de 2,4% (notamment pour la classe de 6ème) et les fournitures scolaires qui renchérissent de 0,6%.

● Les fonctions "Ameublement, équipement ménager et entretien courant de la maison" et "Hôtels, cafés, restaurants" enregistrent de timides variations avec respectivement +0,2% et +0,1%. Quant à la "Santé", la hausse est de 0,7%.

Les autres fonctions gardent le statut quo.

NOTE METHODOLOGIQUE

L'indice harmonisé des prix à la consommation (IHPC) du Burkina Faso est un indice de type Laspeyres qui couvre la consommation des ménages au sens de la comptabilité nationale. La population de référence est constituée de l'ensemble des ménages africains résident dans la ville de Ouagadougou.

Le panier de la ménagère comprend 318 variétés qui sont suivies dans 190 points de vente répartis sur l'ensemble de l'agglomération. Tous les types de points de vente sont concernés : marchés, échoppes dans la rue, boutiques, supermarchés, prestataires de services publics et privés, etc. Plus de 3000 relevés de prix sont effectués chaque mois.

L'année de base de l'IHPC est l'année 1996 durant laquelle l'ensemble des produits ont été suivis.

Les pondérations du nouvel indice proviennent d'une enquête sur les dépenses des ménages réalisée en 1996 auprès de plus de 1000 ménages de la capitale.

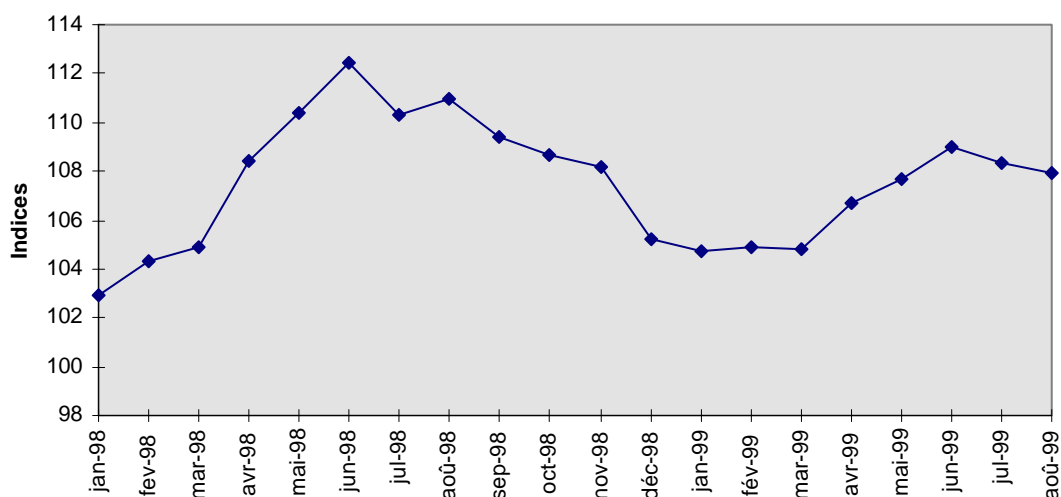
Les calculs des indices sont effectués à l'aide d'un logiciel informatique CHAPO (Calcul Harmonisé des Prix par Ordinateur) spécialement élaboré à cet effet.

Le raccordement avec les anciens indices est possible en utilisant le coefficient de raccordement 1,772 pour 1996.

La méthodologie utilisée est identique dans les autres pays de l'UEMOA ce qui donne à cet indice un niveau de comparabilité très fort avec ceux de ces pays.

Des compléments méthodologiques sont disponibles au niveau de l'INSD.

Evolution de l'IHPC de janvier 98 en août 99



COORDONNEES DE L'INSD

Adresse : Institut National de la Statistique et de la Démographie, 555 Boulevard de la Révolution

01 B.P. 374 Ouagadougou 01

Service des prix à la consommation et des enquêtes auprès des ménages. Tél : (226) 32 44 31

Télécopie : (226) 31 07 60